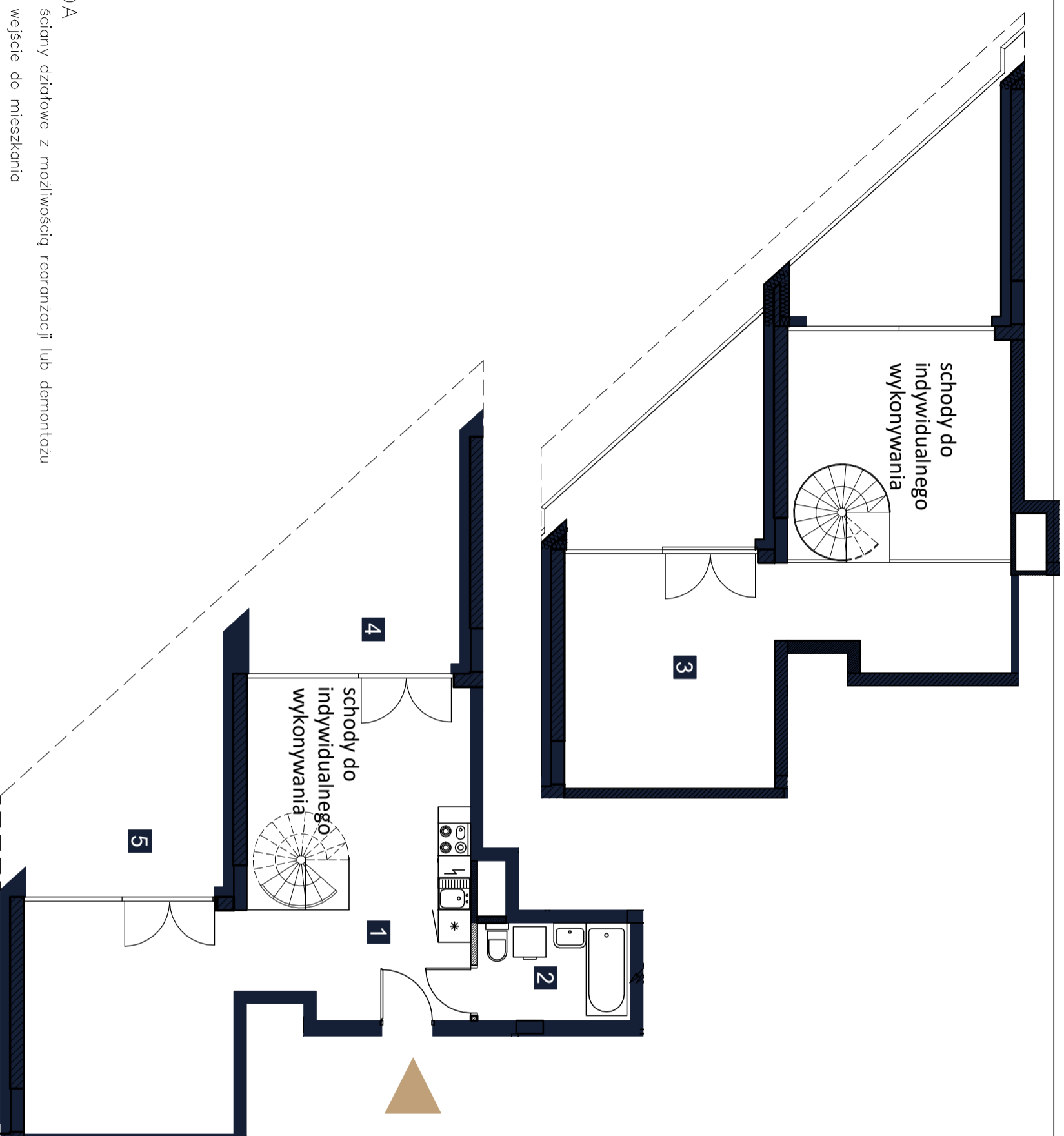
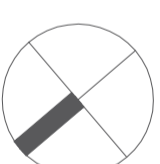


Inwentaryzacja Powykonawcza

ul. prof. Janusza Groszковского 22B

w Zegrzu gmina Serock, powiat Legionowski



LEGENDA

- ściany działowe z możliwością rearanżacji lub demontażu
- wejsście do mieszkania



UWAGI

- Powierzchnia lokalu obliczona została zgodnie z Polską Normą PN-ISO 9836, powołaną w rozporządzeniu Ministra Rozwoju z dnia 11 września 2020 roku z późniejszymi zmianami w sprawie szczegółowego zakresu i formy projektu budowlanego.
- Naruszenie elementów konstrukcyjnych jest zabronione.

Data wydania:

15.07.2024

OPRACOWAŁ: Rafał Kościeszka

SPRAWDZIŁ: inż. Marcin Gryczka



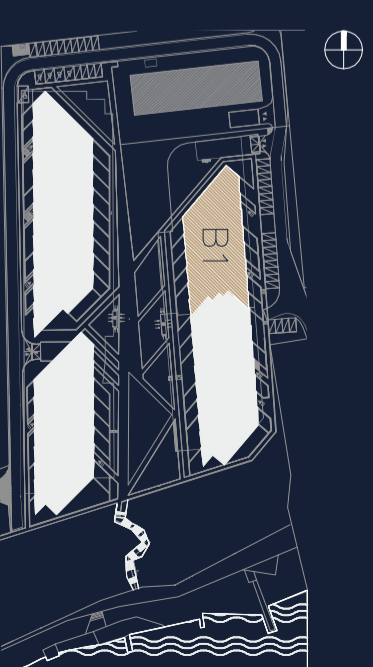
REZYDENCJA
ZEGRZE

LOKAL NR 20 (nr techniczny A22)
PIĘTRO/KONDYGNACJA 4/5
KLATKA A

1	SALON Z ANEKSEM	41,99 m ²
2	ŁAZIENKA	4,99 m ²
3	ANRESOLA	24,40 m ²

POWIERZCHNIA UŻYTKOWA **71,38 m²**

4	LOGGIA 1	11,05 m ²
5	LOGGIA 2	10,08 m ²



Rezydencja Zegrze Sp. z o. o. Sp. K.



CHMIELEWSKI SKALA ARCHITTEKCI