

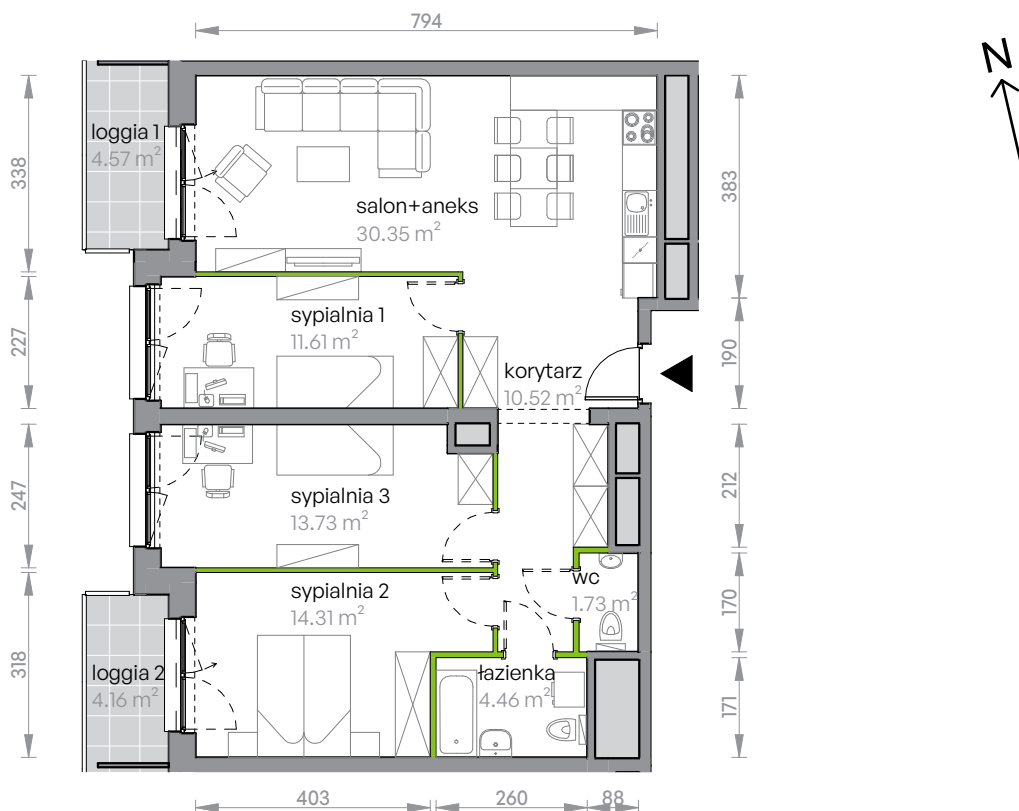
Legnicka Vita

L2/10/82



Powierzchnia **86.71 m²**

Piętro **10**



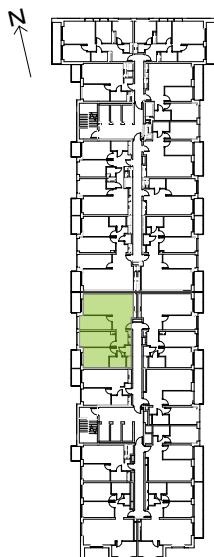
Aranżacja mieszkania jest przykładowa

Powierzchnia **użytkowa**

korytarz	10.52 m ²
salon+aneks	30.35 m ²
sypialnia 1	11.61 m ²
sypialnia 2	14.31 m ²
sypialnia 3	13.73 m ²
wc	1.73 m ²
łazienka	4.46 m ²
Razem	86.71 m²
+ loggia 1	4.57 m ²
+ loggia 2	4.16 m ²

U nas nigdy nie płacisz za powierzchnię pod ścianami działowymi

Rzut kondygnacji **Piętro 10**



Plan osiedla **Budynek L2**

