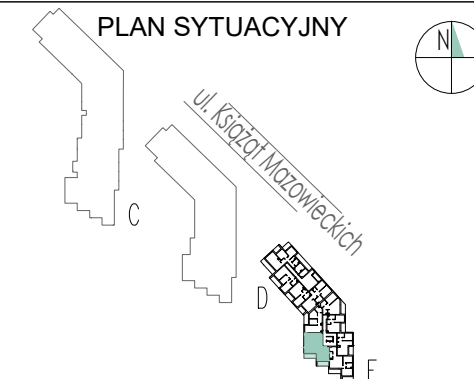


+48 530 100 525
www.nabelany.pl

ZESPÓŁ BUDYNKÓW MIESZKALNYCH
WIELORODZINNYCH Z USŁUGAMI W PARTERZE I
GARAŻAMI PODZIEMNYMI
PRZY UL. HEROLDÓW/ KSIĄŻĄT MAZOWIECKICH
W WARSZAWIE



PIĘTRO III /BUDYNEK E

KLATKA NR MIESZKANIA
MIESZKANIE F3.D.03.03
FAZA PIĘTRO

LICZBA POKOI	POWIERZCHNIA UŻYTKOWA	WYSOKOŚĆ (W STANIE DEWELOPERSKIM)
3	79.91 m ²	2.69 m

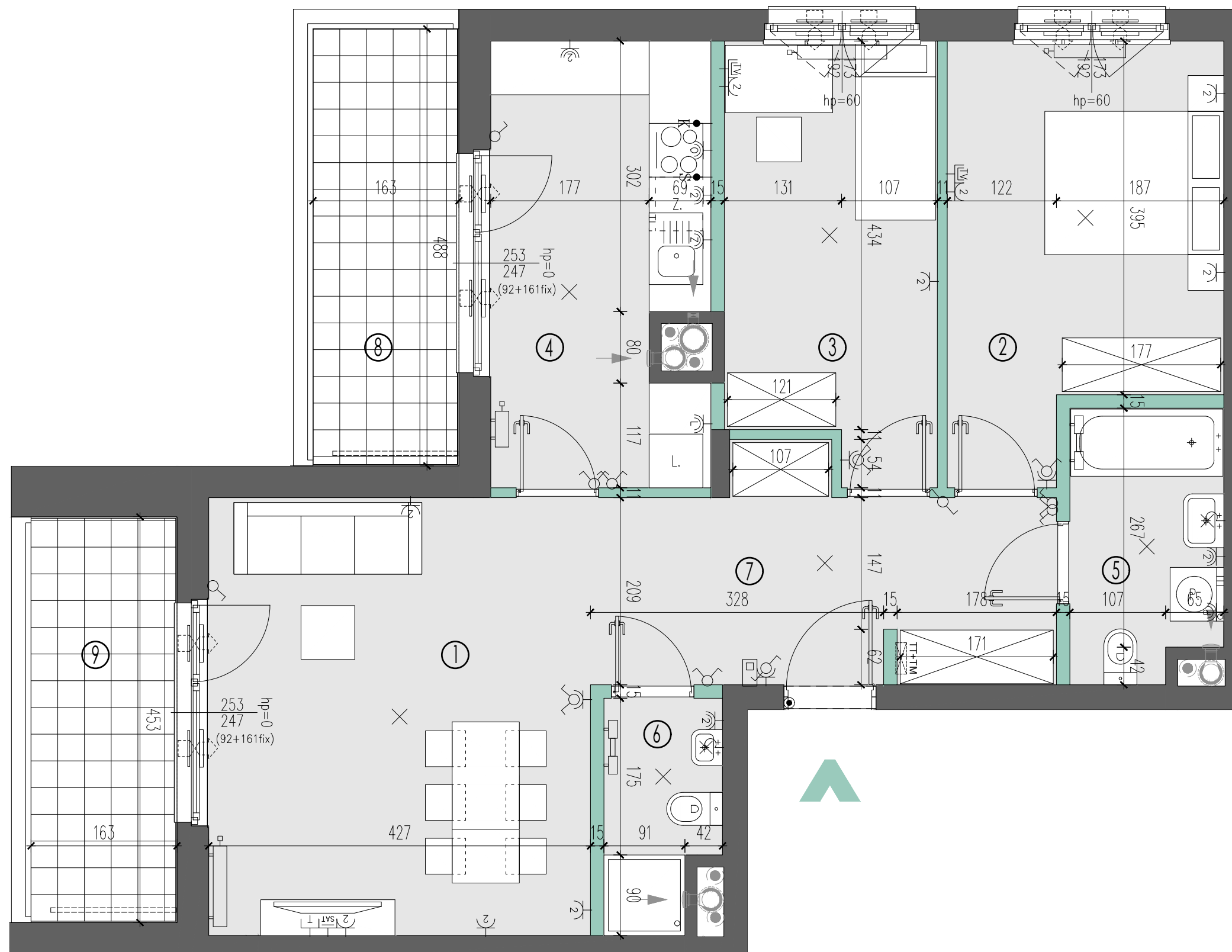
WYKAZ POWIERZCHNI POMIESZCZEŃ

NR	NAMIA	POWIERZCHNIA
1	SALON	20.86 m ²
2	SYPIALNIA	13.47 m ²
3	SYPIALNIA	11.02 m ²
4	KUCHNIA	11.72 m ²
5	ŁAZIENKA	5.04 m ²
6	ŁAZIENKA	3.13 m ²
7	HOL	11.53 m ²
8	BALKON	7.89 m ²
9	LOGGIA	7.31 m ²

POWIERZCHNIA POD ŚCIANKAMI
NADAJĄCYMI SIĘ DO DEMONTAŻU 3.14 m²

INNE MIESZKANIA O PODOBNYM UKŁADZIE

PIĘTRO	0	1	2	3	4	5
NR	-	F3.D.01.03	F3.D.02.03	-	F3.D.04.03	-



LEGENDA:

ściany nierozbieralne	grzejnik łazienkowy	gniazdo rtv	gniazdo wtyczkowe bryzgoszczelne	łącznik oświetleniowy, schodowy	zewnętrzna oprawa oświetleniowa mocowana do stropu	balustrada
ściany rozbieralne	pion kanalizacji sanitarnej	gniazdo rtv + sat	wypust dla oświetlenia szafek w kuchni	tablica mieszkaniowa telekomunikacyjna skrzynka mieszkaniowa TSM	ogrodzenie ogródków lokatorskich h=155 cm	zawór wody do podlewania ogródków w opasce
nawiewnik w ramie okiennej	pion wentylacyjny	gniazdo telekomunikacyjne	wypust dla kuchni elektrycznej	przycisk dzwonkowy	opaska	zawór wody do podlewania ogródków elewacyjnych
nawiewnik gylfowy	pion wentylacyjny okapowy	gniazdo wtyczkowe jednokrotne	łącznik oświetleniowy, łącznobiegunowy	domofon	żywopłot	zewnętrzna oprawa oświetleniowa mocowana do elewacji
grzejnik ścienny	wypust oświetleniowy ścienny	gniazdo wtyczkowe dwukrotne	łącznik oświetleniowy, świecznikowy	wypust oświetleniowy sufitowy	trawnik	donica

KARTA KATALOGOWA JEST ZAŁĄCZNIKIEM DO UMOWY.

WYMIARY PODANE SĄ W STANIE WYKOŃCZONYM. WYMIARY I POWIERZCHNIE MOGĄ ULEC ZMIANOM. INSTALACJE ORAZ URZĄDZENIA ELEKTRYCZNE, SANITARNE I DRZWI WEWNĘTRZNE NIE STANOWIĄ WYPOSAŻENIA LOKALI. PRZEDSTAWIONO PRZYKŁADOWE ROZMIESZCZENIE URZĄDZEŃ SANITARNYCH I KUCHENNYCH. PODŁOŻA POD POSADZKI WYKONANE ZE SZLICHTY. NA WARSTWY WYKOŃCZENIOWE PODŁÓG PRZEWIDZIANO 2 CM. ZABRANIA SIĘ INGERENCJI W ELEMENTY NOŚNE BUDYNKU ORAZ SZACHTY INSTALACYJNE.



MATEXI Polska Sp. z o.o.
Al. Jana Pawła II 29, 00-867 Warszawa
www.matexipolska.pl

Latergrupa Architekti Sp. z o.o. Sp. k.
ul. Rydygiera 8 / 20a lok. 110 01-793 Warszawa
tel. 22 633 63 79 mail: pracownia@latergrupa.pl

