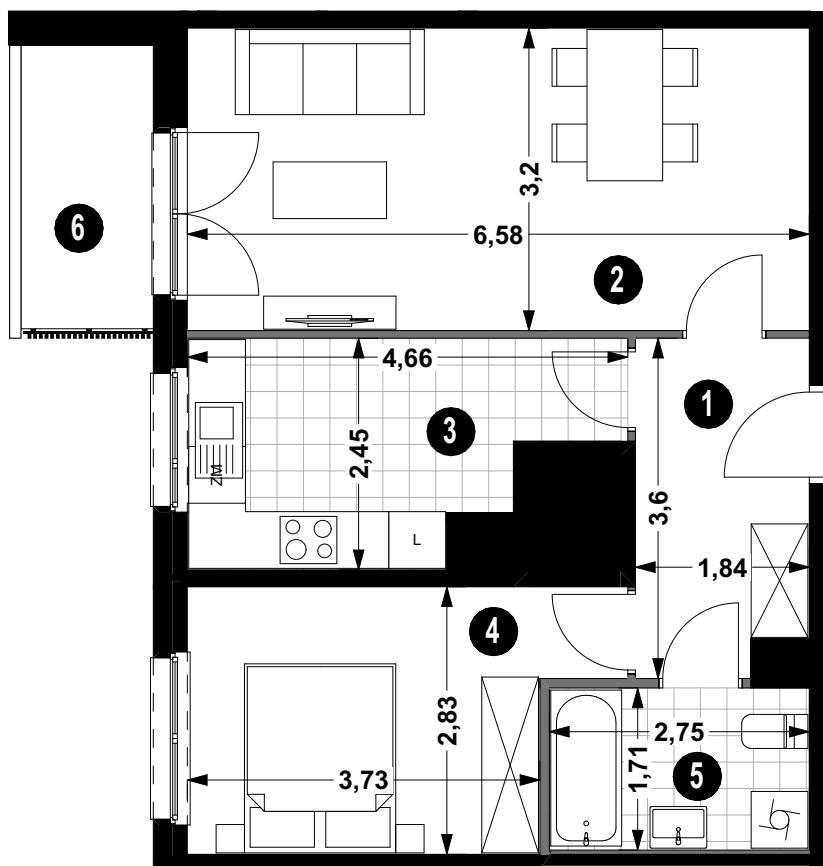
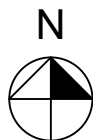


BUDYNEK **2A**

MIESZKANIE NR **3/20**

PIĘTRO **2**

POWIERZCHNIA **52,94 m²**

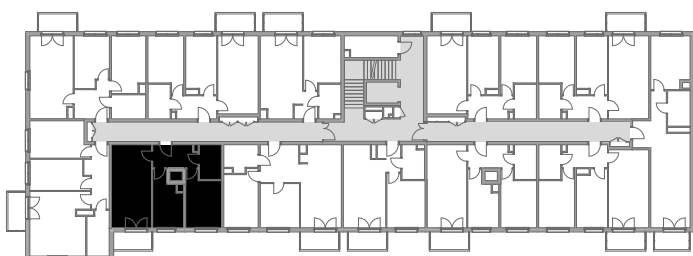


3/20

1 PRZEDPOKÓJ	6,36 m ²
2 POKÓJ DZIENNY	21,06 m ²
3 KUCHNIA	9,34 m ²
4 POKÓJ	11,46 m ²
5 ŁAZIENKA	4,72 m ²
6 BALKON	4,20 m ²

POW. UŻYTKOWA 52,94 m²

— ŚCIANA DZIAŁOWA
— ŚCIANA KONSTRUKCYJNA I OSŁONOWA



Projekt:

AP SZCZEPANIAK
OAO