

lokal mieszkalny

karta informacyjna inwestycji



METRO 10

ART

data sporządzenia karty: 08.08.2023

LOKAL NR 26

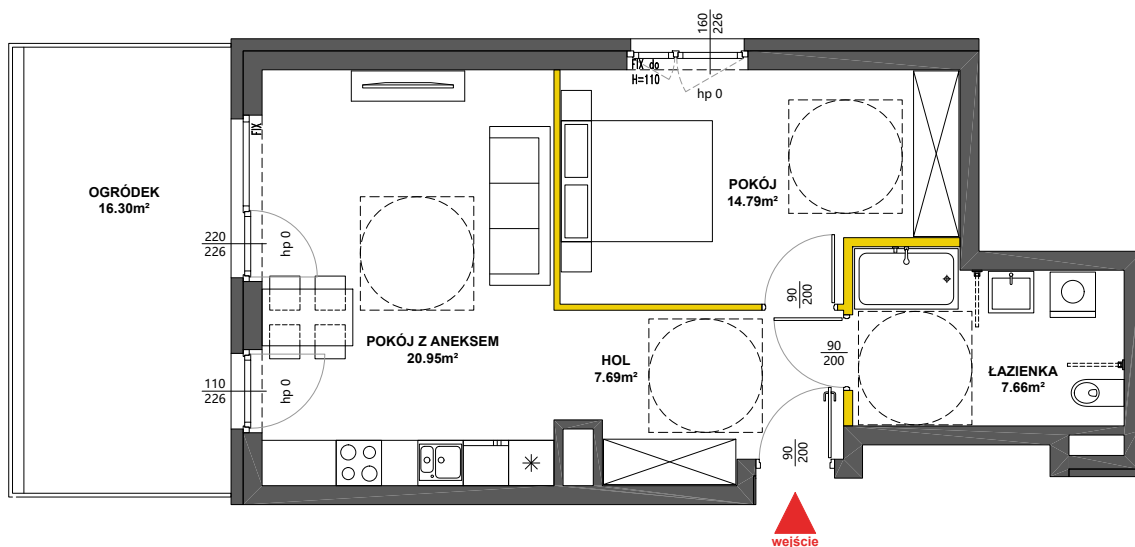
PIĘTRO 0
POKOJE 2
KLATKA B

POWIERZCHNIA ROZLICZENIOWA 52.44m²
POWIERZCHNIA UŻYTKOWA 51.09m²


HOL	7.69m ²
POKÓJ Z ANEKSEM	20.95m ²
POKÓJ	14.79m ²
ŁAZIENKA	7.66m ²

POWIERZCHNIA POD
ŚCIANAMI DZIAŁOWYMI
NADAJĄCYMI SIĘ DO DEMONTAŻU 1.35m²

OGRÓDEK 16.30m²



LEGENDA

 ściany działowe nadające się do demontażu

 ściany i obudowy pionów instalacyjnych

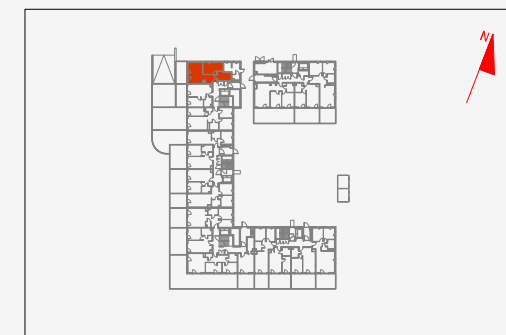
 kanały instalacyjne obudowane



 **VICTORIA DOM**

Powierzchnia lokalu obliczona została zgodnie z Polską Normą PN-ISO 9836:2015-12, powołaną w rozporządzeniu Ministra Transportu, Budownictwa i Gospodarki Morskiej z dnia 11 września 2020 roku w sprawie szczegółowego zakresu i formy projektu budowlanego. Powierzchnia rozliczeniowa lokalu, uwzględniająca powierzchnię pod ściankami działowymi oraz powierzchnię pod schodami, służy do ustalenia ceny sprzedaży. Powierzchnia użytkowa lokalu służy do celów ewidencyjnych i wycenytostogowych. Instalacja wodna i kanalizacyjna doprowadzona do kuchni, łazienki i WC, zakończona korkami, nie schowana w ścianach. Stopnie schodowe prowadzące na taras, ogródek, na drugą kondygnację mieszkań dwupoziomowych – ażurowe, demontowalne, rozwiązanie docelowe po stronie Nabywcy. Rozprowadzenie instalacji pod przybory leży po stronie Nabywcy. Meble, biały montaż oraz drzwi wewnętrzne nie stanowią elementu wyposażenia lokalu. Deweloper zastrzega sobie możliwość wprowadzenia niewielkich zmian w dalszym etapie inwestycji. Przedstawiona aranżacja lokalu jest przykładowa

POŁOŻENIE LOKALU W BUDYNKU



MIESZKANIE POWTARZALNE: -

Adres inwestycji: Warszawa, ul. Żupnicza

BIURO SPRZEDAŻY

 22 12 39 600