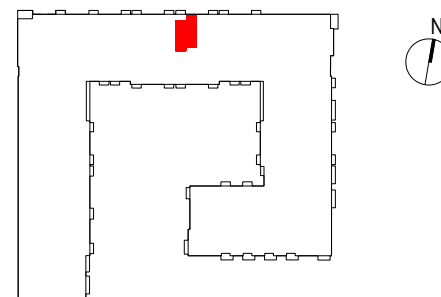


OSIEDLE PRIMO



C227

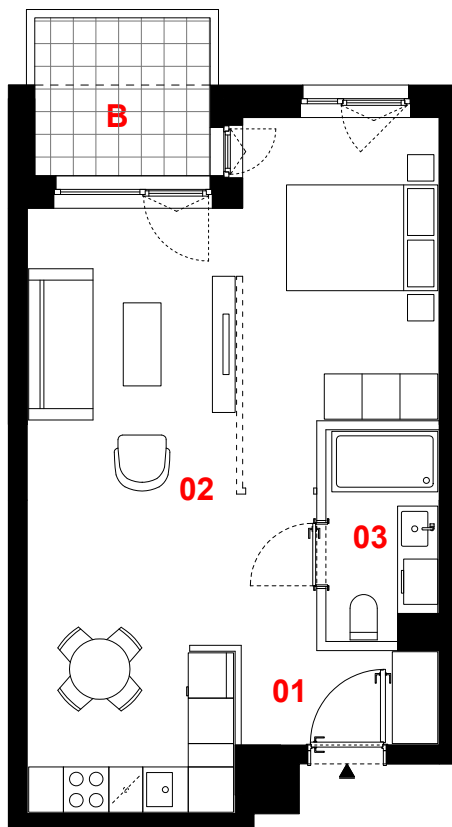
| | |
|-------------|---------------------|
| mieszkanie | 1 pokój z aneksem |
| klatka | C |
| nr lokalu | 227 |
| kondygnacja | 5 |
| piętro | 4 |
| balkon | 4,67 m ² |

oznaczenie pomieszczeń

| | | |
|----|--------------------------------|----------------------|
| 01 | przedpokój | 3,26 m ² |
| 02 | pokój dzienny + aneks kuchenny | 35,44 m ² |
| 03 | łazienka | 3,87 m ² |

suma pow. użytkowej **42,57 m²**

Powierzchnia użytkowa liczona wg normy PN-ISO 9836:2015-12. Szczegółowe zasady ustalania powierzchni lokalu po jego wybudowaniu określa umowa. Powierzchnia lokalu może ulec zmianom w przypadkach określonych umową. Aranżacja ma charakter przykładowy, umeblowanie nie stanowi wyposażenia lokalu.



0 1m 2m 3m



skala 1:100

- propozycja aranżacji
- ściany działowe
- konstrukcja i szachty instalacyjne

PROFBUD

biuro@profbud.info
tel. 605 606 606

JA2PLUS PRACOWNIA ARCHYTEKTONICZNA