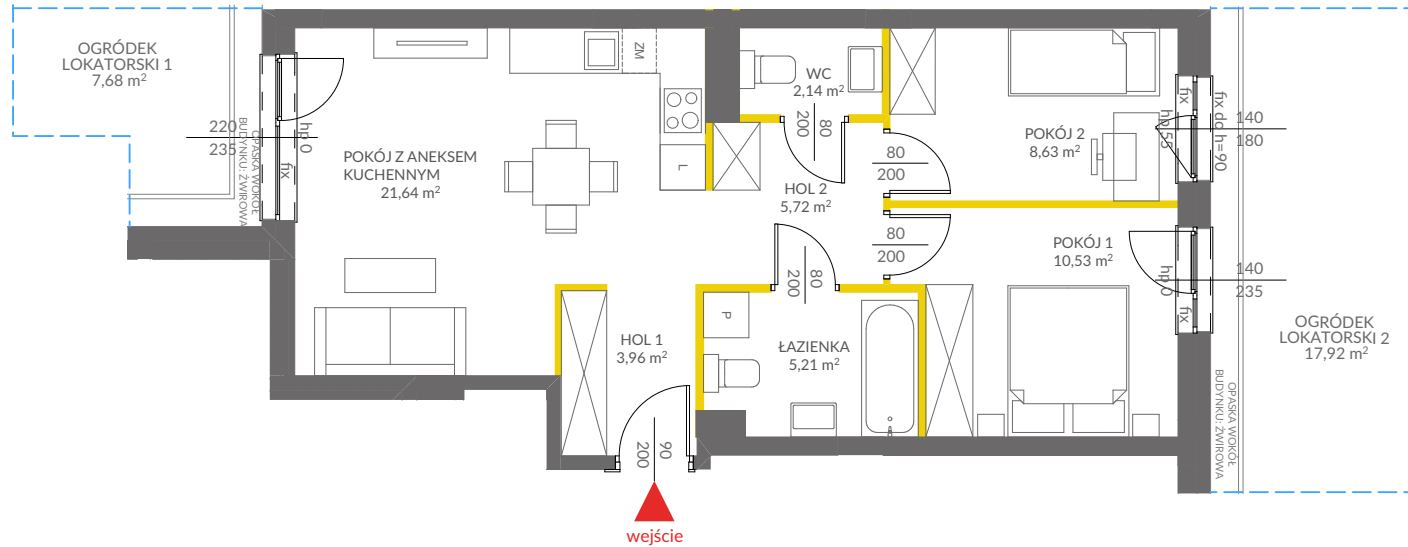


lokal mieszkalny

karta informacyjna inwestycji

data sporządzenia karty 21/10/2024



LOKAL NR 128

| | |
|----------------------------|----------------------|
| PIĘTRO | 0 |
| POKOJE | 3 |
| KLATKA | 1 |
| POWIERZCHNIA ROZLICZENIOWA | 59,50 m ² |
| POWIERZCHNIA UŻYTKOWA | 57,83 m ² |

| | |
|---------------------------|----------------------|
| HOL 1 | 3,96 m ² |
| HOL 2 | 5,72 m ² |
| ŁAZIENKA | 5,21 m ² |
| WC | 2,14 m ² |
| POKÓJ 1 | 10,53 m ² |
| POKÓJ 2 | 8,63 m ² |
| POKÓJ Z ANEKSEM KUCHENNYM | 21,64 m ² |

| | |
|---------------------------------------|---------------------|
| POWIERZCHNIA POD ŚCIANKAMI DZIAŁOWYMI | 1,67 m ² |
|---------------------------------------|---------------------|

| | |
|----------------------|----------------------|
| OGRÓDEK LOKATORSKI 1 | 7,68 m ² |
| OGRÓDEK LOKATORSKI 2 | 17,92 m ² |

LEGENDA:

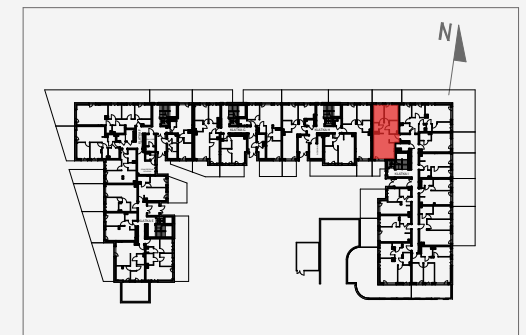
- ścianki działowe nadające się do demontażu
- ściany obudowy pionów instalacyjnych



VICTORIA 2019

Powierzchnia lokalu obliczona została zgodnie z Polską Normą PN-ISO 9836:2015-12, powołaną w rozporządzeniu Ministra Rozwoju z dnia 11 września 2020 roku w sprawie szczegółowego zakresu i formy projektu budowlanego. Powierzchnia rozliczeniowa lokalu, uwzględniająca powierzchnie pod ściankami działowymi, służy do ustalenia ceny sprzedaży. Powierzchnia użytkowa lokalu służy do celów ewidencyjnych i wieczystoksięgowych. Instalacja wodna i kanalizacyjna doprowadzona do kuchni, łazienki i WC, zakończona korkami, nie schowana w ścianach. Rozprowadzenie instalacji pod przybory leży po stronie Nabywcy. Meble, biały montaż oraz drzwi wewnętrzne nie stanowią elementu wyposażenia lokalu. Deweloper zastrzega sobie możliwość wprowadzenia niewielkich zmian w dalszym etapie inwestycji. Przedstawiona aranżacja lokalu jest przykładowa. Wymiary okienne podane są w świetle muru od strony zewnętrznej.

POŁOŻENIE LOKALU W BUDYNKU A



Adres inwestycji: Warszawa, ul. Marii Callas 18A

BIURO SPRZEDAŻY

 22 113 95 15