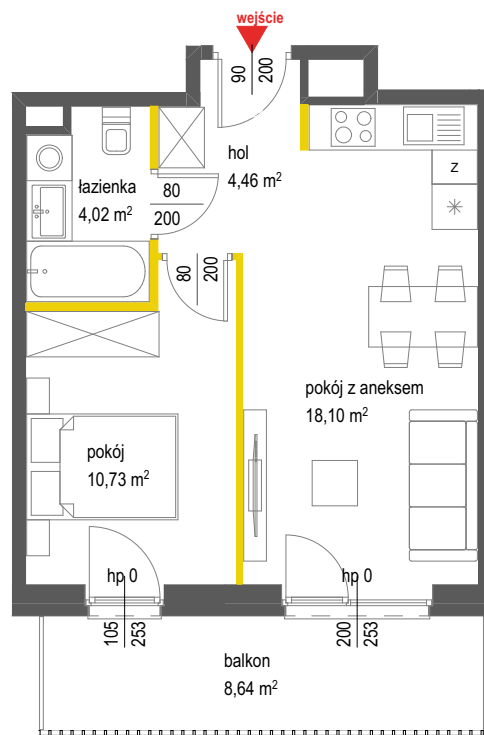


lokal mieszkalny

karta informacyjna inwestycji



LEGENDA

- ścianki działowe nadające się do demontażu
- ściany i obudowy pionów instalacyjnych

Występujące typy balustrad balkonowych:

- balustrada zewnętrzna- tralki
- *wysokość balustrady min. 110 cm od wykończonej posadzki

przegroda balkonowa wykonana z płyty HPL



ŁOPUSZAŃSKA 235

NEO

NOVA OCHOTA 6

data sporządzenia karty 27.11.2024

LOKAL NR 68

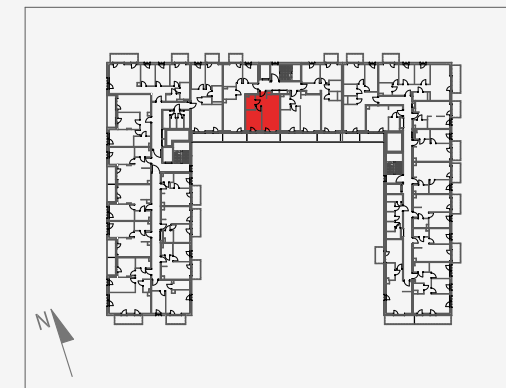
| | |
|----------------------------|----------------------|
| PIĘTRO | 1 |
| POKOJE | 2 |
| KLATKA | B |
| POWIERZCHNIA ROZLICZENIOWA | 38,24 m ² |
| POWIERZCHNIA UŻYTKOWA | 37,31 m ² |

| | |
|-----------------|----------------------|
| hol | 4,46 m ² |
| pokój z aneksem | 18,10 m ² |
| pokój | 10,73 m ² |
| łazienka | 4,02 m ² |

POWIERZCHNIA POD ŚCIANKAMI
DZIAŁOWYMI 0,93 m²

balkon 8,64 m²

POŁOŻENIE LOKALU W BUDYNKU



MIESZKANIA POWTARZALNE: 72, 80

BIURO SPRZEDAŻY

22 228 66 80

Powierzchnia lokalu obliczona została zgodnie z Polską Normą PN-ISO 9836:2015-12, powołaną w rozporządzeniu Ministra Transportu, Budownictwa i Gospodarki Morskiej z dnia 11 września 2020 roku w sprawie szczegółowego zakresu i formy projektu budowlanego. Powierzchnia rozliczeniowa lokalu, uwzględniająca powierzchnię pod ściankami działowymi, służy do ustalenia ceny sprzedaży. Powierzchnia użytkowa lokalu służy do celów ewidencyjnych i wyczystoksięgowych. Instalacja wodna i kanalizacyjna doprowadzona do kuchni, łazienki i WC, zakończona korkami, nie schowana w ścianach. Rozprowadzenie instalacji pod przybory leży po stronie Nabywcy. Meble, biały montaż oraz drzwi wewnętrzne nie stanowią elementu wyposażenia lokalu. Deweloper zastrzega sobie możliwość wprowadzenia niewielkich zmian w dalszym etapie inwestycji. Przedstawiona aranżacja lokalu jest przykładowa. Wymiary okienne podane są w świetle muru od strony zewnętrznej.