

NR BUDYNKU:

3

KONDYGNACJA:

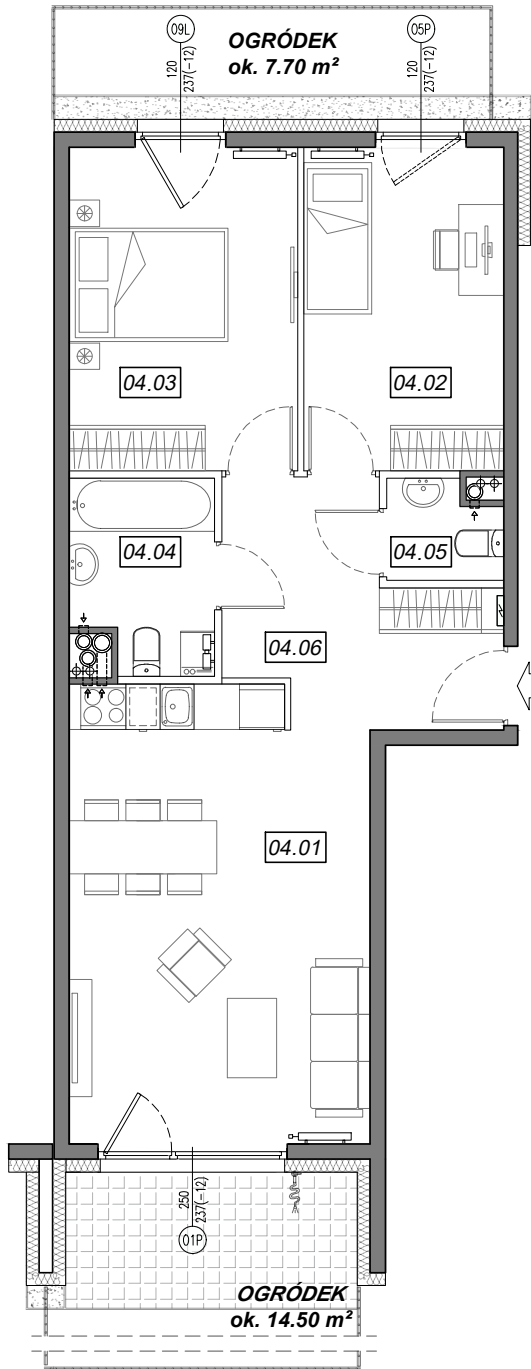
PARTER

NR MIESZKANIA:

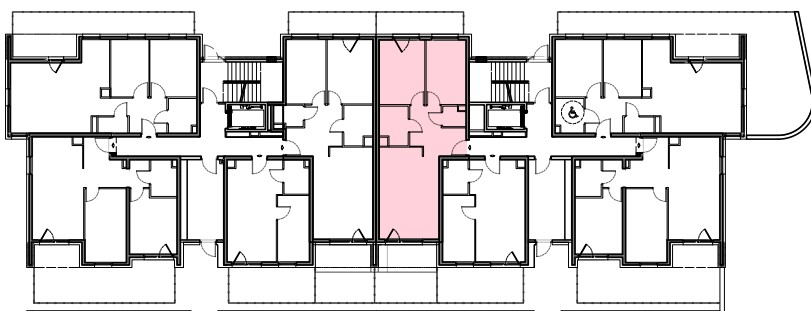
3.A.04

POWIERZCHNIA:

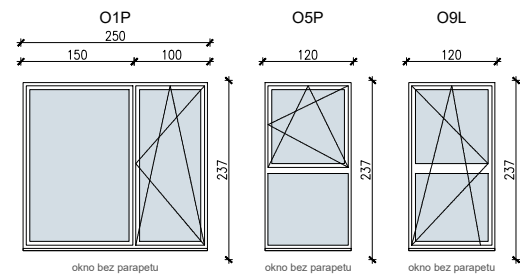
63.19 m²



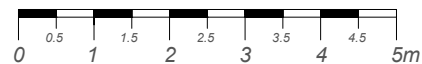
LOKALIZACJA MIESZKANIA:



SCHEMAT OKIEN W WIDOKU
OD WEWNĄTRZ:



- ściany niedemontowalne
- ściany możliwe do rearanżacji



NR	POMIESZCZENIE	POW.
04.01	POKÓJ + ANEKS KUCHENNY	23.30 m ²
04.02	SYPIALNIA	11.24 m ²
04.03	SYPIALNIA	12.82 m ²
04.04	ŁAZIENKA	4.58 m ²
04.05	WC	1.86 m ²
04.06	KOMUNIKACJA	9.39 m ²
POWIERZCHNIA MIESZKANIA:		63.19 m²
POWIERZCHNIA OGRÓDKA:		22.20 m²

Instalacja kanalizacji sanitarnej może być prowadzona nad poziomem posadzki. Przyłącza instalacji wod-kan mogą być prowadzone natynkowo.

Powierzchnie mieszkań liczone wg. Normy PN-ISO 9836:2015-12 (tolerancja ± 5cm).

Hp - wysokość niewykończonego parapetu mierzona od projektowanego poziomu wykończonej posadzki lokalu (tolerancja ± 2cm).

Przedstawiona aranżacja i wykończenie ma charakter wyłącznie poglądowy i nie stanowi oferty.