

# MIESZKANIE NR 88 • 4 POKOJE • 68,40 m<sup>2</sup>

# spraviva

Spraviva - Ogrody Nałkowskiej Sp. z o. o.  
www.ogrodynaalkowskiej.pl



Poznań  
ul. Zofii Nałkowskiej 24  
dzielnica Jeżyce

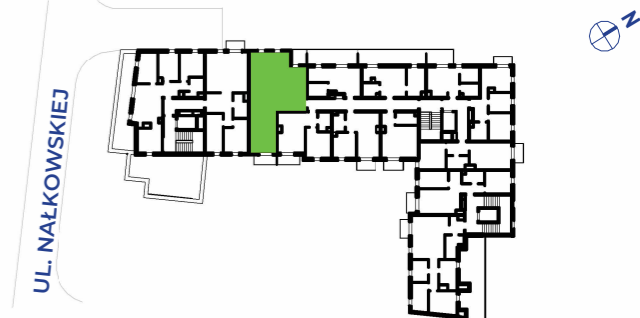
### DANE LOKALU:

LOKAL NR	LICZBA POKOI	POW. SPRZEDAŻOWA
88	4	68,40 m <sup>2</sup>
BUDYNEK NR	KLATKA NR	PIĘTRO
24	B	6

### ZESTAWIENIE POWIERZCHNI:

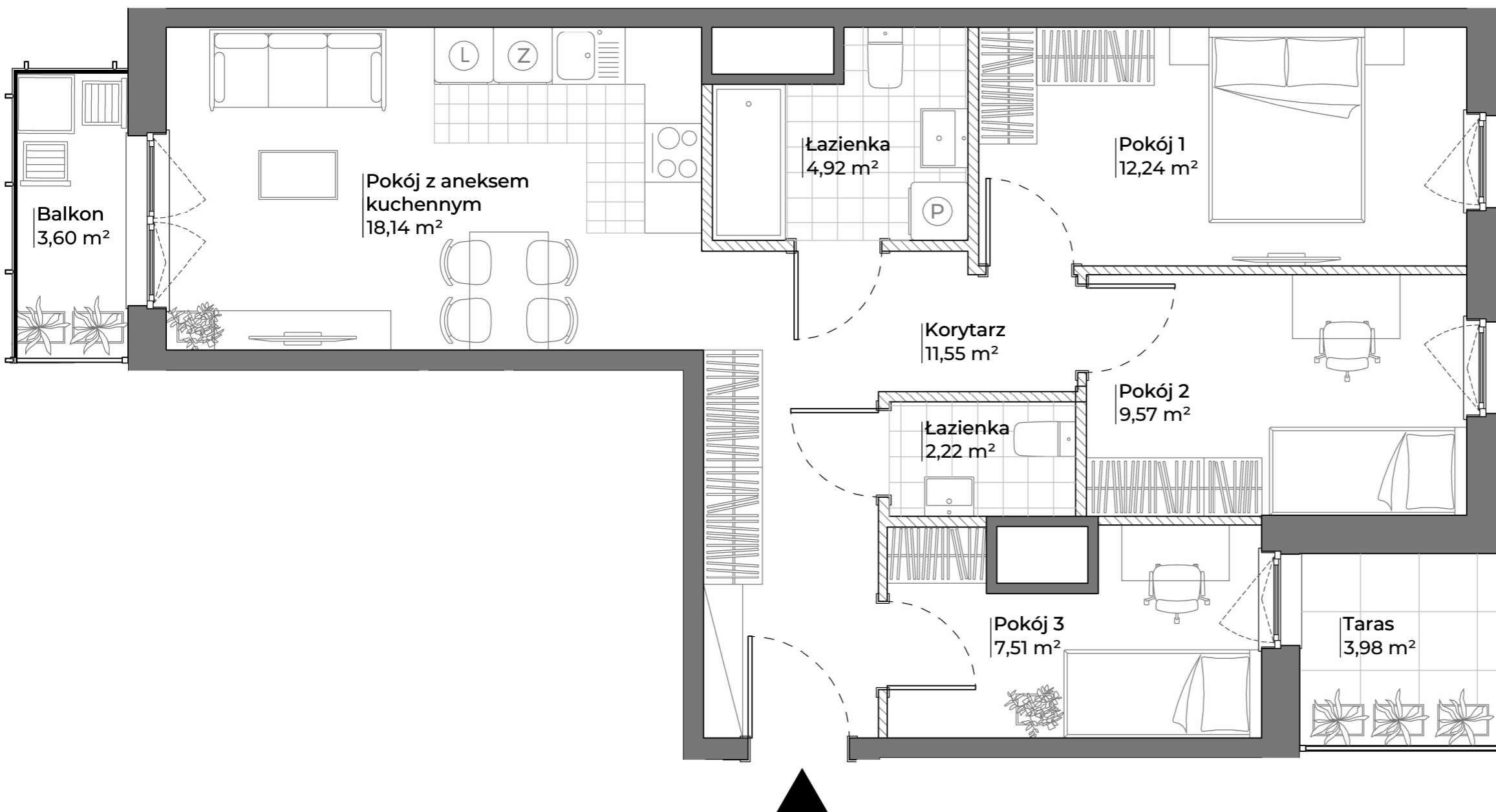
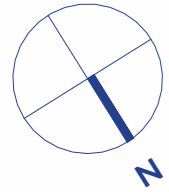
Pokój z aneksem kuchennym	18,14 m <sup>2</sup>
Pokój 1	12,24 m <sup>2</sup>
Pokój 2	9,57 m <sup>2</sup>
Pokój 3	7,51 m <sup>2</sup>
Łazienka	4,92 m <sup>2</sup>
Łazienka	2,22 m <sup>2</sup>
Korytarz	11,55 m <sup>2</sup>
<b>powierzchnia użytkowa</b>	<b>66,15 m<sup>2</sup></b>
<small>Powierzchnia zajęta przez elementy nadające się do usunięcia lub innej aranżacji, w tym ścianki działowe nie będące elementem konstrukcji i nie zawierające szachtów instalacyjnych</small>	2,25 m <sup>2</sup>
<b>Balkon</b>	<b>3,60 m<sup>2</sup></b>
<b>Taras</b>	<b>3,98 m<sup>2</sup></b>

### POŁOŻENIE MIESZKANIA W BUDYNKU



**WARTOŚĆ BRUTTO (PLN):**

PROJEKTANT  
GRUPA  
**WAMA**



1. Aranżacja lokalu mieszkalnego przedstawiona na rzucie jest przykładowa.

2. Powierzchnia sprzedażowa stanowi sumę powierzchni użytkowej lokalu oraz powierzchni lokalu zajętej przez elementy nadające się do usunięcia lub innej aranżacji, w tym ścianki działowe nie będące elementem konstrukcji i nie zawierające szachtów instalacyjnych.

3. Powierzchnia użytkowa lokalu określona jest na podstawie Rozporządzenia Ministra Rozwoju z dnia 11 września 2020 r. w sprawie szczegółowego zakresu i formy projektu budowlanego oraz uwzględnieniu treści Polskiej Normy PN-ISO 9836:2022-07

4. Niniejsza karta katalogowa opracowana została na podstawie projektu wykonawczego. W toku dalszego projektowania, budowy lub zmian lokatorskich, mogą nastąpić zmiany w stosunku do informacji zawartych na karcie katalogowej, w szczególności w zakresie: powierzchni sprzedażowej, powierzchni użytkowej, układu pomieszczeń oraz usytuowania elementów nadających się do usunięcia lub innej aranżacji, takich jak np. ścianki działowe.

5. Informacje na karcie nie stanowią oferty handlowej w rozumieniu art. 66 kodeksu cywilnego.

0 1 2 3 4 5m