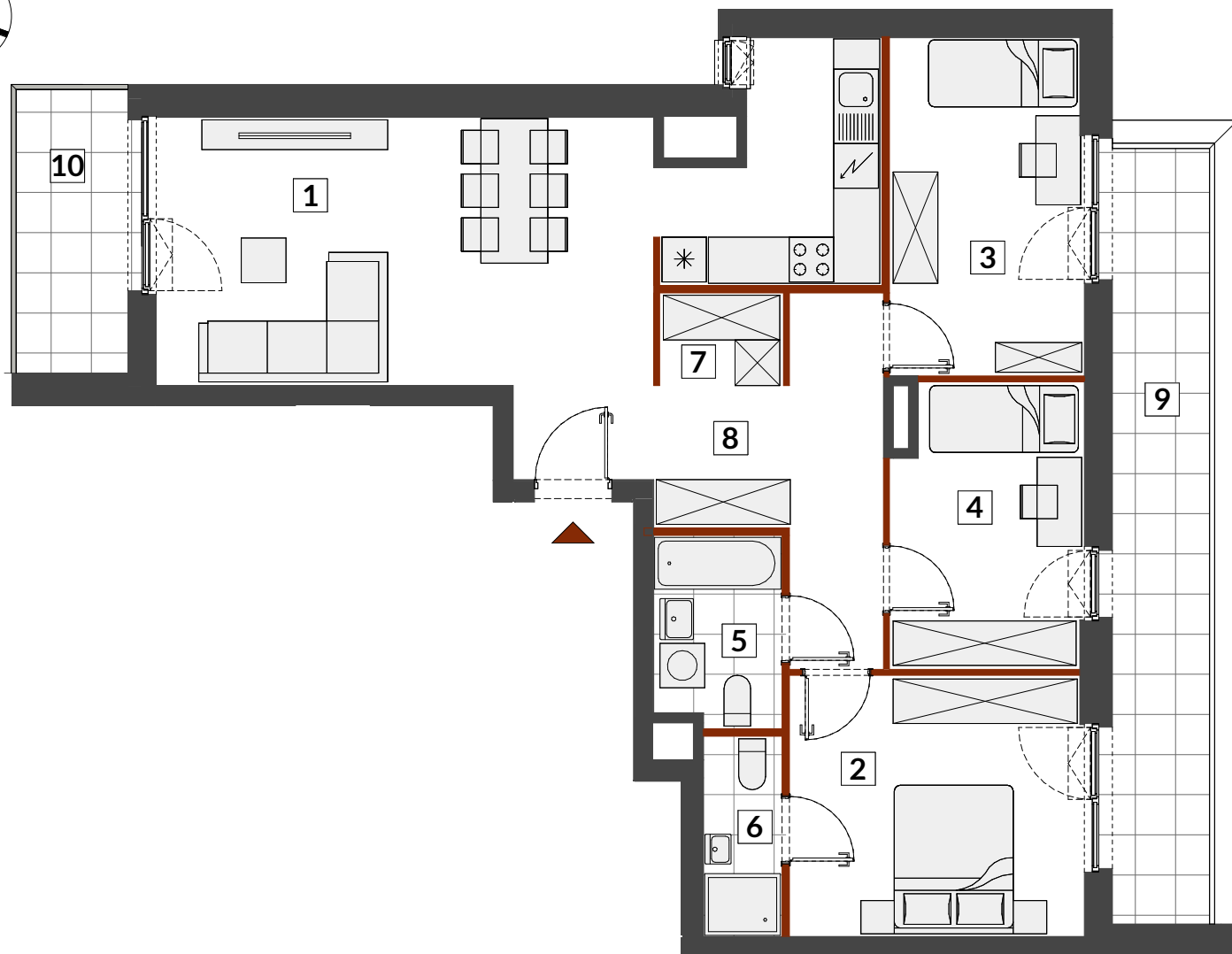
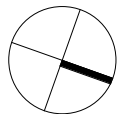


Warszawa, Targówek, ul. Warszawski Świt



ścianki nadające się do demontażu

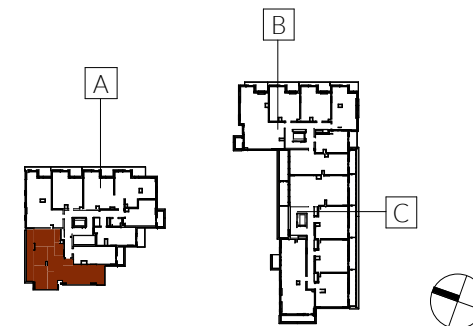


B2-A010

MIESZKANIE 4-POKOJOWE

PIĘTRO 1

KLATKA A



1 salon z aneksem	32.15 m ²
2 pokój	13.90 m ²
3 pokój	11.84 m ²
4 pokój	9.68 m ²
5 łazienka	4.34 m ²
6 łazienka	2.84 m ²
7 wnęka	2.07 m ²
8 przedpokój	12.29 m ²

POWIERZCHNIA UŻYTKOWA 89.11 m²

9 loggia	13.61 m ²
10 loggia	5.72 m ²

Uwagi

- Powierzchnia użytkowa lokalu jest określona na podstawie Rozporządzenia Ministra Rozwoju z dnia 11 września 2020 r. w sprawie szczegółowego zakresu i formy projektu budowlanego (Dz. U. z dnia 11.09.2020 r. poz. 1609) zgodnie z zasadami zawartymi w Polskiej Normie PN-ISO 9836:2022-07. tj. powierzchnia użytkowa lokalu obliczana jest w metrach kwadratowych z dokładnością do dwóch miejsc po przecinku, dla wymiarów lokalu w stanie wykończonym na poziomie podłogi, nie licząc listew przypodłogowych, progów itp. Do powierzchni użytkowej lokalu nie są wliczane powierzchnie otworów na drzwi i okna w elementach zamykających. Do powierzchni użytkowej lokalu nie wlicza się powierzchni elementów nadających się do demontażu takich jak ścianki działowe, kanały i elementy instalacji sanitarnych.

- Powierzchnia użytkowa lokalu określona jest na podstawie projektu budowlanego i w toku dalszych prac projektowych obejmujących wykonanie projektu wykonawczego może ulec nieznacznej zmianie w zakresie do 2%.

- Przedstawiona aranżacja lokalu wykonana jest wyłącznie na potrzeby jego prezentacji w formie wykończonej i umeblowanej i nie stanowi przedmiotu zobowiązania Sprzedającego.

- Lokal będzie oddany do użytku zgodnie ze standardami będącymi załącznikiem do umowy, który będzie stanowił także załącznik do umowy deweloperskiej.

- Naruszenie elementów konstrukcyjnych jest zabronione.

HOME

INVEST

telefon 530 020 020
sprzedaz@homeinvest.pl
www.homeinvest.pl