

# gaiapark

KONSTANCIN - JEZIORNA

## Dom nr 30, typ D

**Piętro** pow. użytk. piętra **87,3 m<sup>2</sup>**

1 sypialnia	16,0 m <sup>2</sup>
2 łazienka	4,2 m <sup>2</sup>
3 pokój	13,9 m <sup>2</sup>
4 garderoba	3,1 m <sup>2</sup>
5 pom. gospodarcze	3,3 m <sup>2</sup>
6 pokój	13,3 m <sup>2</sup>
7 łazienka	5,5 m <sup>2</sup>
8 pralnia	3,5 m <sup>2</sup>
9 pokój	10,7 m <sup>2</sup>
10 komunikacja	13,8 m <sup>2</sup>

L1 loggia 4,5 m<sup>2</sup>

T1 taras 6,1 m<sup>2</sup>

T2 taras 5,7 m<sup>2</sup>

**Parter** pow. użytk. parteru **100,4 m<sup>2</sup>**

1 przedsiónek	3,9 m <sup>2</sup>
2 kuchnia/jadalnia	17,1 m <sup>2</sup>
3 pokój dzienny	29,2 m <sup>2</sup>
4 pokój	15,5 m <sup>2</sup>
5 w.c.	2,6 m <sup>2</sup>
6 łazienka	4,8 m <sup>2</sup>
7 pokój	14,0 m <sup>2</sup>
8 komunikacja	8,0 m <sup>2</sup>
9 schody	5,3 m <sup>2</sup>

T1 taras 45,1 m<sup>2</sup>

O1 ogród ca. 295,5 m<sup>2</sup>

**Garaż** pow. użytk. garażu **102,8 m<sup>2</sup>**

1 garaż	32,3 m <sup>2</sup>
2 pom. gospodarcze	17,1 m <sup>2</sup>
3 pom. gospodarcze	24,7 m <sup>2</sup>
4 pom. gospodarcze	16,0 m <sup>2</sup>
5 pom. techniczne	7,5 m <sup>2</sup>
6 schody	5,2 m <sup>2</sup>

**pow. użytkowa mieszkalna 187,7 m<sup>2</sup>**

pow. użytkowa pomocnicza 102,8 m<sup>2</sup>

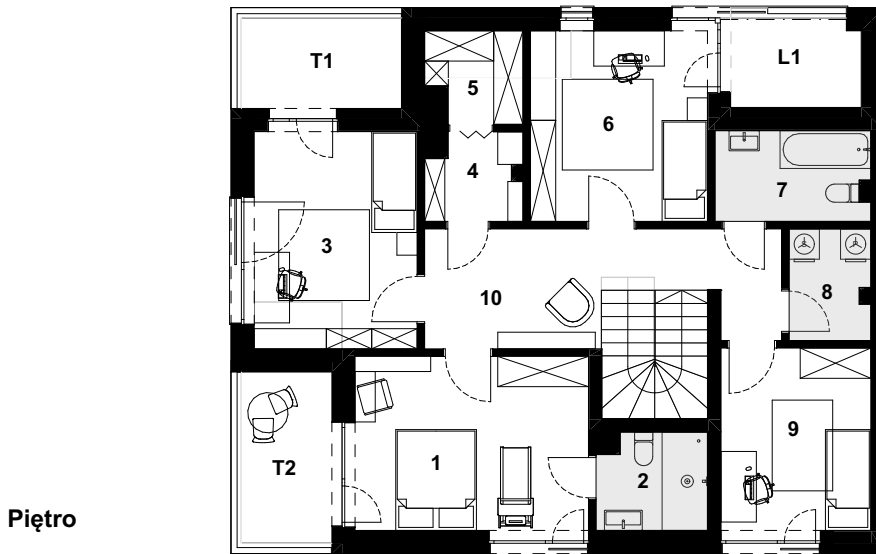
suma pow. użytkowej 290,5 m<sup>2</sup>

powierzchnia terenu 529 m<sup>2</sup>

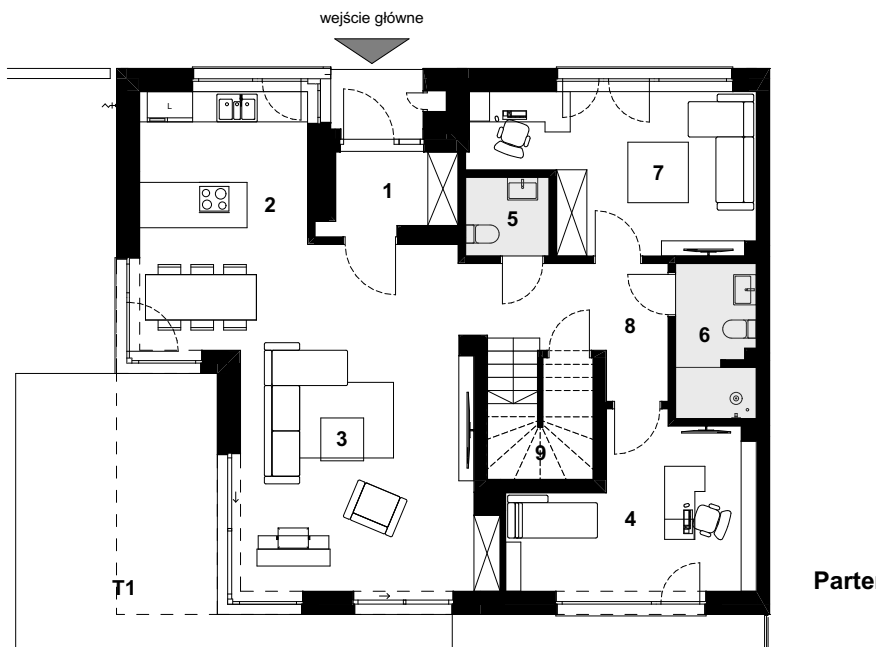
..... przykładowa aranżacja pomieszczeń

**PROFBUD**

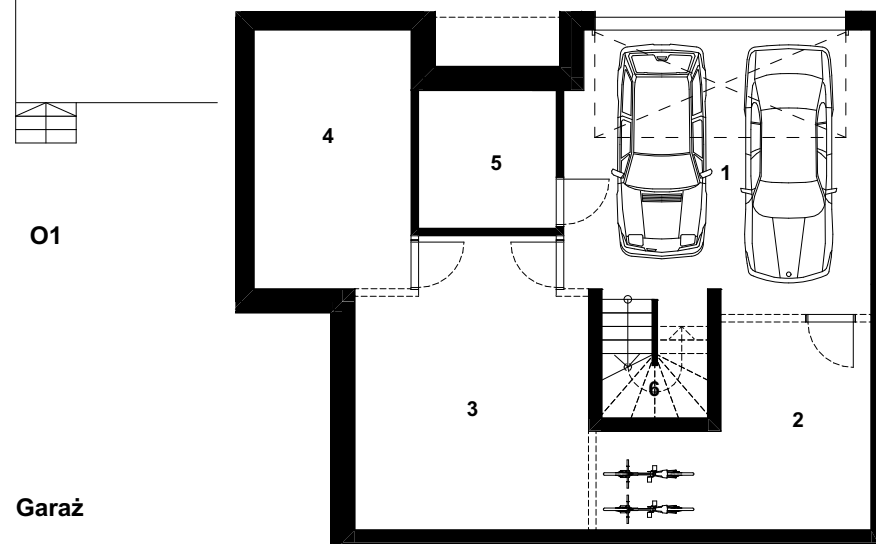
gaiapark@profbud.info  
tel. 605 606 606



**Piętro**



**Parter**



**Garaż**

0 1 2 3 4m

Powierzchnia użytkowa zostanie wyliczona zgodnie z normą PN-ISO 9836:2015-12. Ewentualne zasady zmiany powierzchni użytkowej określa umowa deweloperska. Wymiary pomieszczeń, lokalizację przyborów sanitarnych, rozmieszczenie punktów instalacyjnych etc. podano zgodnie z projektem budowlanym - mogą powstać niewielkie różnice wymiarów i usytuowania elementów powstałe w trakcie realizacji prac budowlanych. Wymiary są podane w świetle pionowych przegród (ścian) w stanie surowym. Aranżacja ma charakter przykładowy, umeblowanie nie stanowi wyposażenia lokalu.

projekt: **OPA**