

# VILLA

# 43.34m<sup>2</sup>

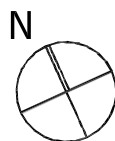
powierzchnia  
użytkowa  
netto

Jednopoziomowe mieszkanie z ogrodem,  
2-pokojowe, parter

R/V-21 / 1

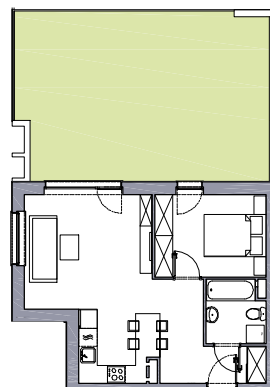
os. Dąbrówka - Leśna Polana, Dopiewiec

www.dabrowka.com.pl

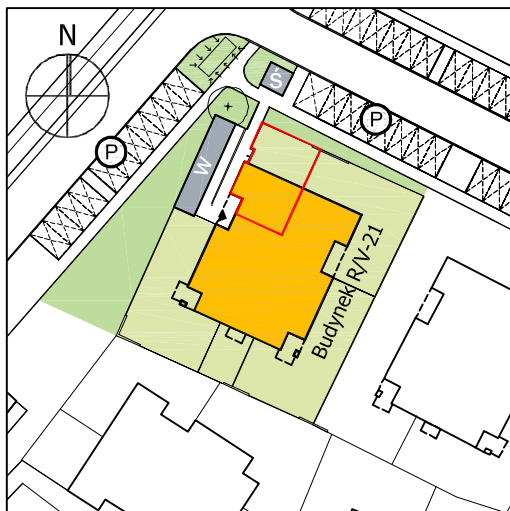







①	Korytarz	4.19 m <sup>2</sup>
②	Pokój dzienny z aneksem kuchennym	25.38 m <sup>2</sup>
③	Sypialnia	9.88 m <sup>2</sup>
④	Łazienka	3.89 m <sup>2</sup>
⊙g	Ogród	46.1 m <sup>2</sup>

Rzut ogrodu

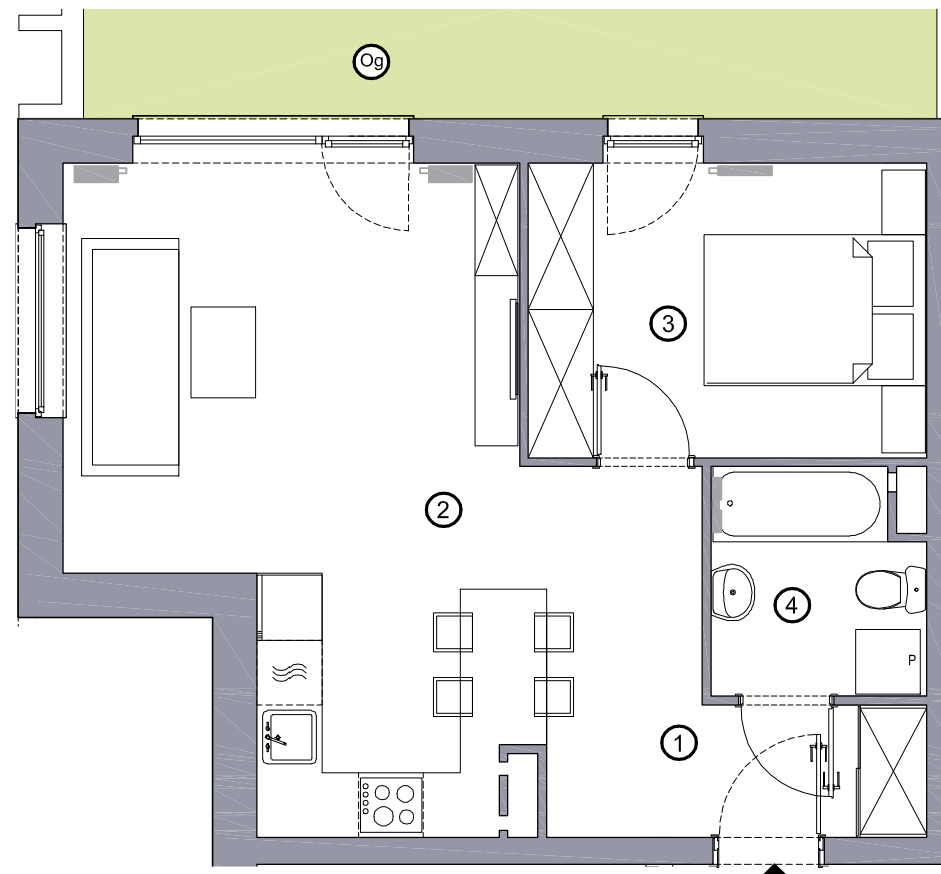


Lokalizacja budynku VILLA R/V-21



-  Lokalizacja mieszkania w budynku
-  Wejście do budynku
-  Parking
-  Wiata śmietnikowa
-  Wiata na rowery

## RZUT MIESZKANIA



Niniejsze informacje, w tym wymiary mają charakter poglądowy i mogą nieznacznie odbiegać od ostatecznego projektu realizacyjnego

Biurow sprzedaży  
ul. Promenada 5, Dopiewiec  
tel. [61] 890 12 12  
e-mail: linea@dabrowka.com.pl

  
**SIŁA MIASTOTWÓRCZA**