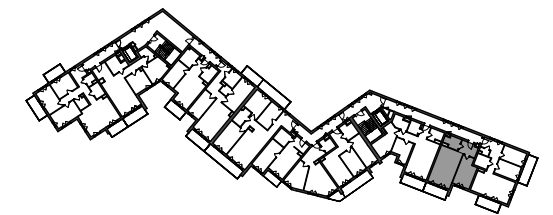
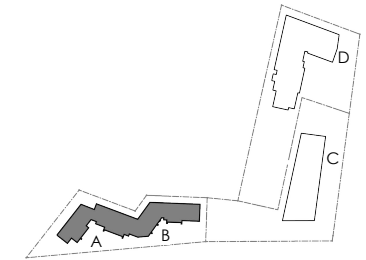
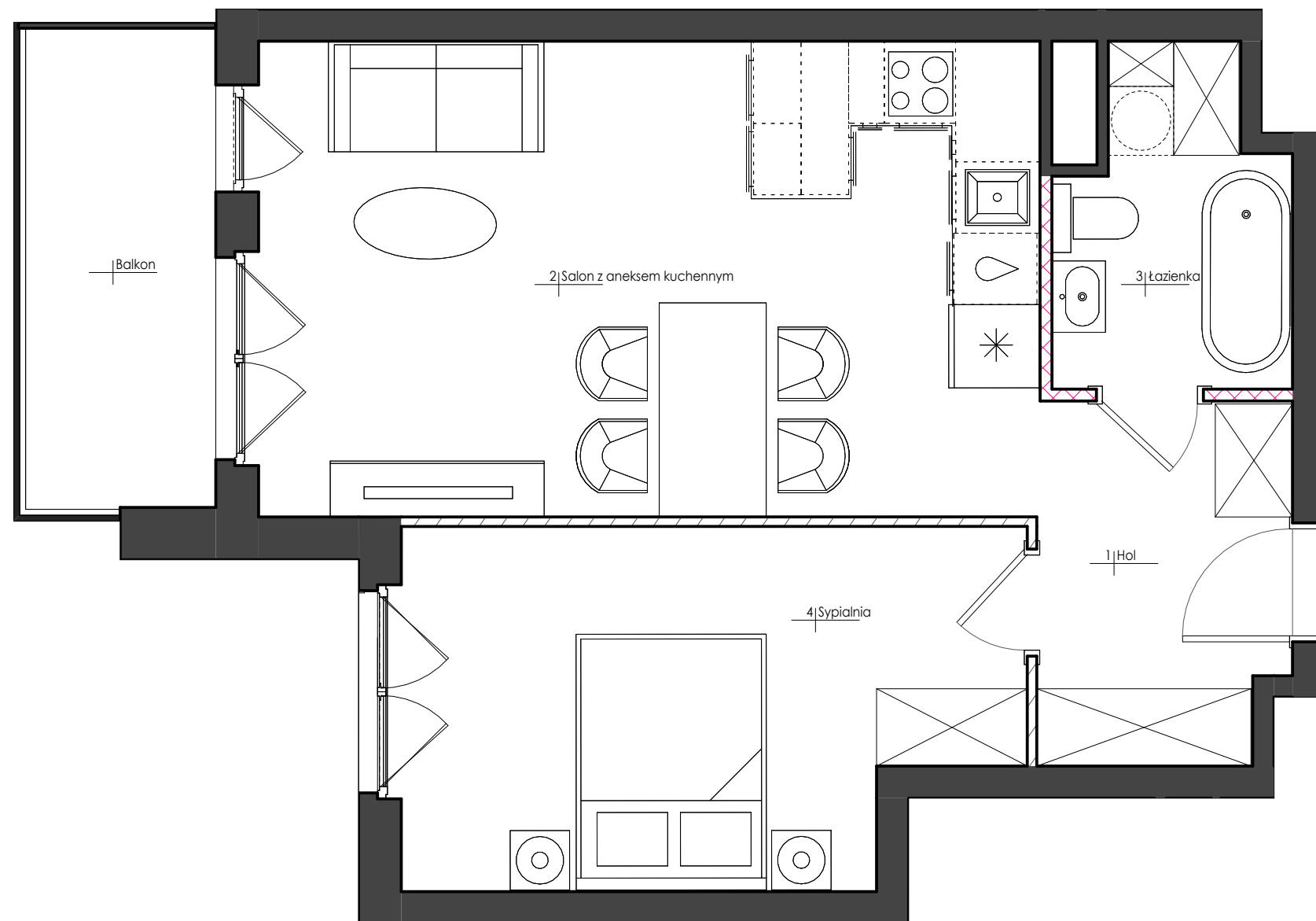


ZESTAWIENIE POMIESZCZEŃ

1	HOL	6,33m ²
2	SALON Z ANEKSEM KUCHENNYM	26,39m ²
3	ŁAZIENKA	4,99m ²
4	SYPIALNIA	14,84m ²
POWIERZCHNIA UŻYTKOWA		52,55m ²



KONDYGNACJA +2

NR BUDYNKU	PIĘTRO	NR LOKALU
63	1	M/29

TYP MIESZKANIA	2-POKOJOWE
POWIERZCHNIA UŻYTKOWA	52,55m ²
POW. POD ŚCIANAMI DO ARANŻACJI	0,59m ²
POWIERZCHNIA ROZLICZENIOWA	53,14m ²

UWAGI

Powierzchnia użytkowa lokalu jest określona zgodnie z zasadami zawartymi w polskiej normie PN-ISO 9836:2015-12 z uwzględnieniem obowiązujących przepisów prawa. Szczegółowe zasady rozliczenia powierzchni użytkowej/rozliczeniowej znajdują się w umowie deweloperskiej/przedwstępnej. Przedstawiona na karcie aranżacja lokalu ma charakter przykładowy. Wrysowane wyposażenie: meble, wewnętrzna stolarka drzwiowa oraz elementy białego montażu służą celom prezentacji i nie stanowią zobowiązania umownego. Rozkład, wielkość i sposób/kierunek otwierania okien i drzwi a także położenie sanitariatów jest poglądowe i może ulegać modyfikacjom.

SKALA 1:50 20.05.2023

Pracownia Projektowa Front Sp. z o.o.
Al. Zwycięstwa 96/98 PPNT bud.2, lok. D-11
Gdynia 81-451

- ŚCIANY NIEPODLEGAJĄCE ZMIANOM ARANŻACYJNYM
- ŚCIANY PODLEGAJĄCE ZMIANOM ARANŻACYJNYM
- ŚCIANY WYDZIELAJĄCE SANITARIAT

0 1 2 3 4 5 [m]

