
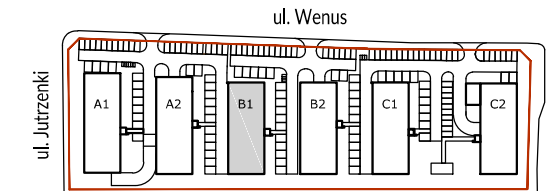
 Ściany działowe
 Ściany nierozbieralne

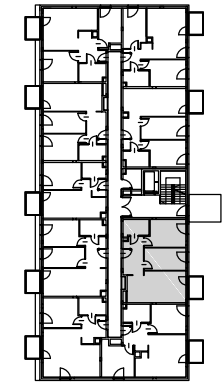
0 1m 2m



PLAN OSIEDLA:



PLAN BUDYNKU:



POWIERZCHNIA ZE ŚCIANAMI DZIAŁOWYMI*

| Nr. | Nazwa | Powierzchnia |
|-------|-----------------|----------------------------|
| 1. | Hol | 9,06 m ² |
| 2. | Salon z aneksem | 21,39 m ² |
| 3. | Pokój | 11,10 m ² |
| 4. | Sypialnia | 12,65 m ² |
| 5. | Łazienka | 5,00 m ² |
| SUMA: | | 59,20 m² |
| 6. | Balkon | 3,64 m ² |

POWIERZCHNIA Z WYŁĄCZENIEM ŚCIAN DZIAŁOWYCH

| Nr. | Nazwa | Powierzchnia |
|-------|-----------------|----------------------------|
| 1. | Hol | 9,53 m ² |
| 2. | Salon z aneksem | 21,78 m ² |
| 3. | Pokój | 11,75 m ² |
| 4. | Sypialnia | 13,16 m ² |
| 5. | Łazienka | 5,32 m ² |
| SUMA: | | 61,54 m² |
| 6. | Balkon | 3,64 m ² |

UWAGI:

- *Powierzchnie pomieszczeń podano z uwzględnieniem grubości tynków, zgodnie z normą PN-ISO 9836
- Powierzchnie oraz wymiary mogą ulec niewielkim zmianom w trakcie realizacji obiektu.