

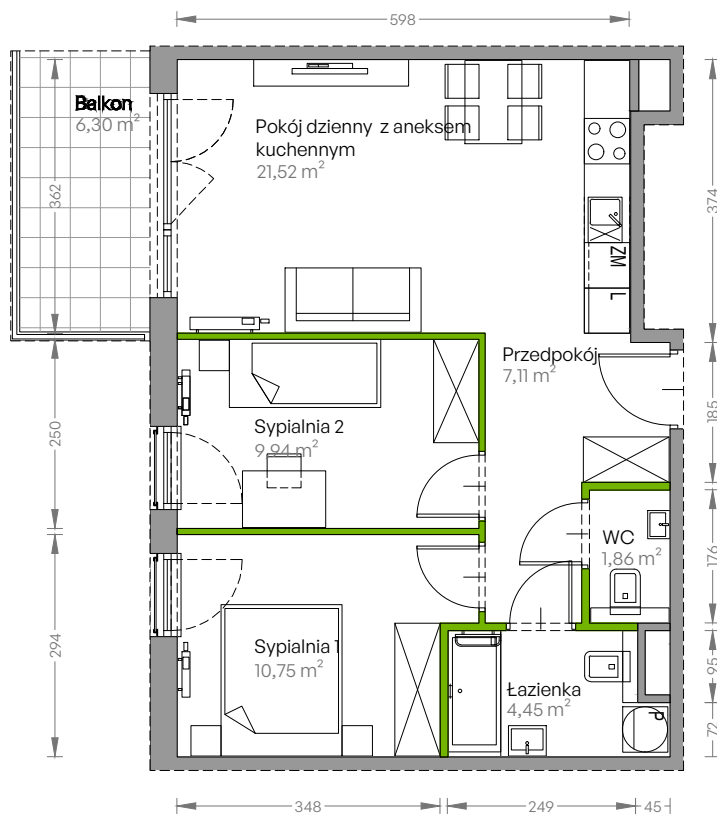
Centralna Vita

nr E.165



Powierzchnia **55,63 m²**

Piętro 4

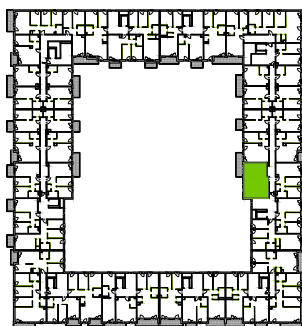


Aranżacja mieszkania jest przykładowa

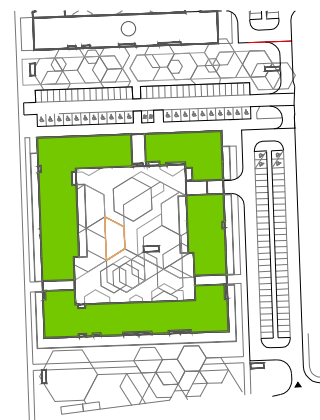
Powierzchnia użytkowa

przedpokój	7,11 m ²
sypialnia 1	10,75 m ²
sypialnia 2	9,94 m ²
pokój dzienny z aneksem kuchennym	21,52 m ²
łazienka	4,45 m ²
wc	1,86 m ²
Razem	55,63 m²
+ balkon	6,30 m ²

Rzut kondygnacji Piętro 4



Plan osiedla Budynek E



U nas nigdy nie płacisz za powierzchnię pod ścianami działowymi!

Powierzchnia użytkowa wg PN-ISO 9836:1997

DEVELIA

Biuro sprzedaży
ul. Grzegorzeczka 77

Tel.: 12 350 57 27
krakow@develia.pl

www.develia.pl