



NOWY BAŃGÓW

Nr 34

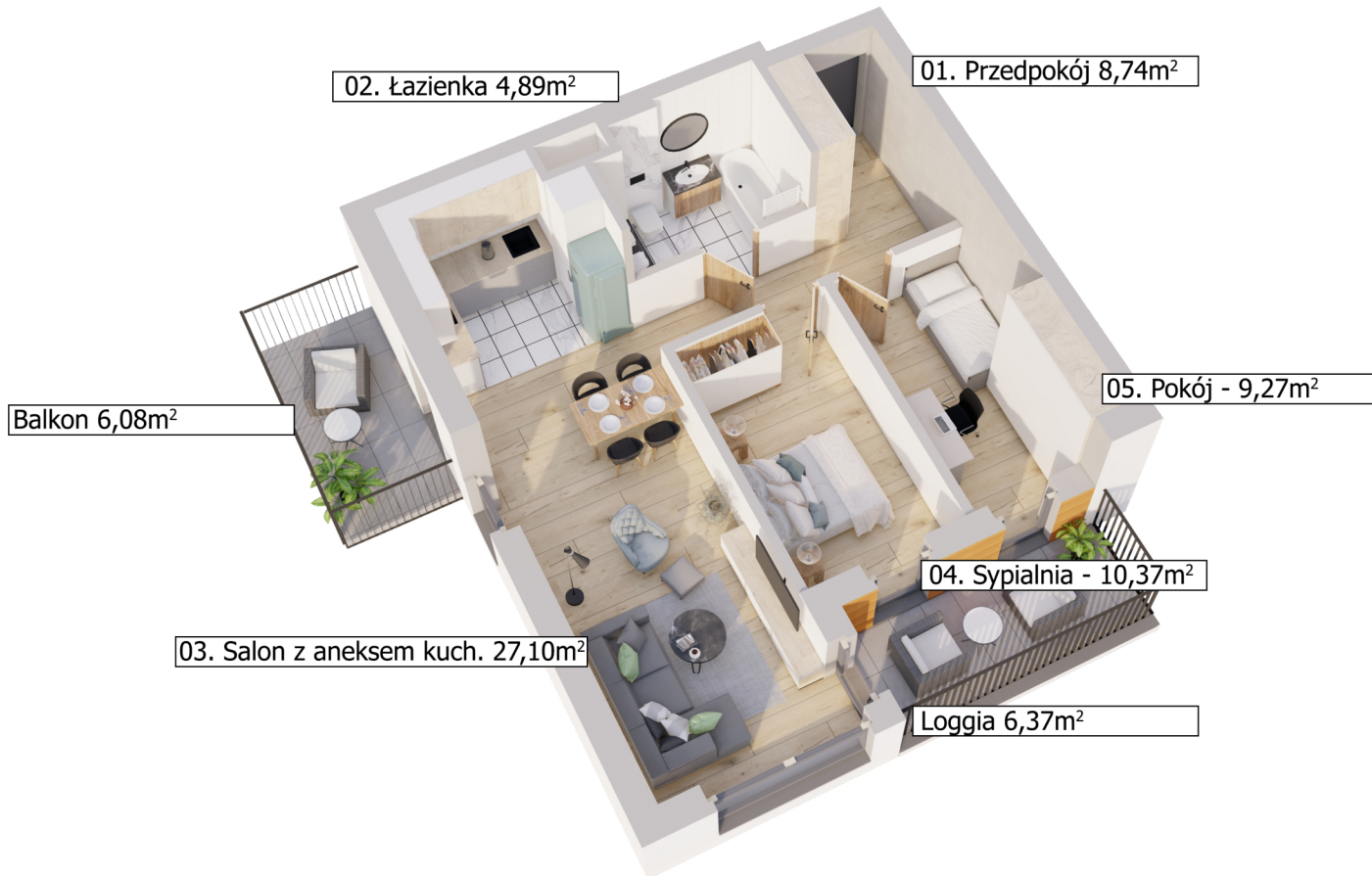
nr mieszkania

62,37 m²

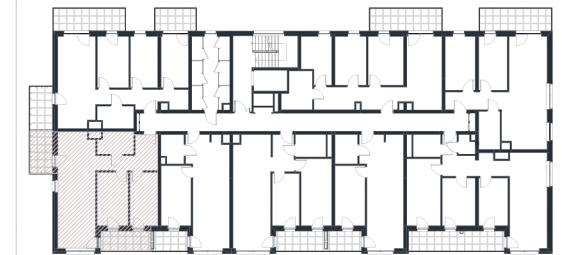
suma powierzchni

Piętro +3

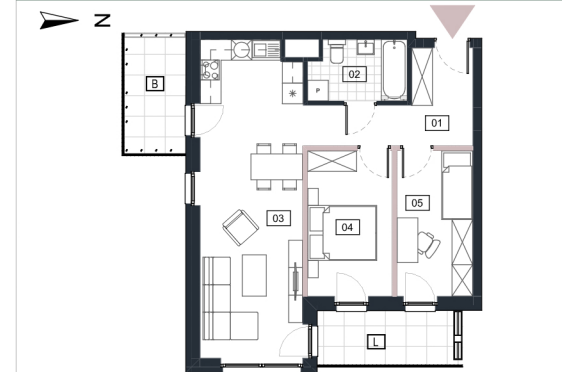
kondygnacja



Schemat kondygnacji Piętro +3



Rzut w skali 1:220



| Piętro +3 | | Nr 34 |
|-----------------------------------|-----------------------|----------------------------|
| Nr | Nazwa pomieszczenia | Pow użytkowa |
| 01 | Przedpokój | 8,74 |
| 02 | Łazienka | 4,89 |
| 03 | Salon z aneksem kuch. | 27,10 |
| 04 | Sypialnia | 10,37 |
| 05 | Pokój | 9,27 |
| Suma powierzchni aranżacji | | 60,37 m² |
| B | Balkon | 6,08 |
| L | Loggia | 6,37 |
| Powierzchnia do własnej aranżacji | | 2,00 m² |
| Maksymalna powierzchnia użytkowa | | 62,37 m² |

ANTRANS NOWY BAŃGÓW 3 SP. Z O. O.



32-300 Olkusz,
ul. Wspólna 1C

www.antransinvest.pl

1. Wymiary balkonów, lokalizację przyborów sanitarnych i inne podano na podstawie projektu budowlanego. W toku budowy mogą wystąpić różnice w stosunku do stanu wynikającego z projektu, wynikające ze specyfiki prac budowlanych.

2. Przedstawiona aranżacja lokalu jest przykładowa, rysunki w tym zakresie mają charakter poglądowy oraz informacyjny i nie stanowią oferty w rozumieniu Kodeksu Cywilnego

3. Powierzchnia użytkowa lokali oraz pomieszczeń określana jest na podstawie rozporządzenia Ministra Transportu, Budownictwa i Gospodarki Morskiej z dnia 25.04.2012r. w sprawie szczegółowego zakresu i formy projektu budowlanego oraz przy uwzględnieniu treści Polskiej Normy PN-ISO 9836:2015-12. Powierzchnia użytkowa uwzględnia powierzchnię elementów nadających się do demontażu i rozbiórki (rury, kanały, ścianki działowe), nie uwzględnia natomiast powierzchni otworów drzwi i okien oraz elementów zamykających.