

POWIERZCHNIA MIESZKANIA

66,88 m²

6.1. PRZEDPOKÓJ	11,31m ²
6.2. POKÓJ Z ANEKSEM	22,94m ²
6.3. POKÓJ 1	8,17m ²
6.4. POKÓJ 2	8,17m ²
6.5 POKÓJ 3	10,35m ²
6.6 ŁAZIENKA	4,08m ²
6.7 WC	1,86m ²

POWIERZCHNIA DODATKOWA

6.8. BALKON	8,61m ²
-------------	--------------------

LOKAL MIESZKALNY NR 13 (B/M1/6)

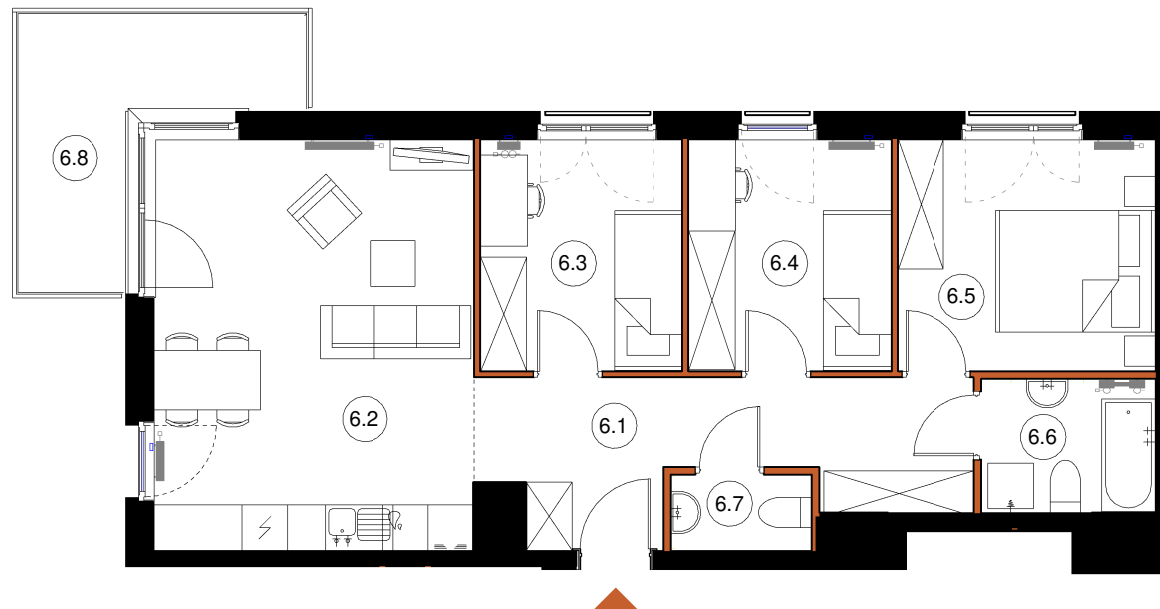
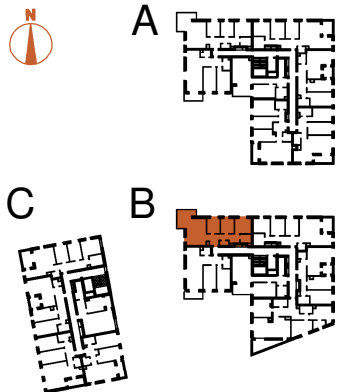
BUDYNEK B

POWIERZCHNIA 66,88m²

ILOŚĆ POKOI 4



SCHEMAT LOKALIZACJI, SKALA 1:1500



LEGENDA:

- ŚCIANY KONSTRUKCYJNE
- ŚCIANY DZIAŁOWE

TĘTOWSKI DEVELOPMENT SP. Z O.O.
UL. WROCŁAWSKA 80, 30-017 KRAKÓW
EMAIL: BIURO@TETOWSKI.PL
TELEFON: 12 630 99 33

ARANŻACJA WNETRZ JEST PRZYKŁADOWA

NINIEJSZA OFERTA MA CHARAKTER INFORMACYJNY I NIE STANOWI OFERTY HANDLOWEJ W ROZUMIENIU ART. 66 § 1 KODEKSU CYWILNEGO

UL. DROŻDŻOWA, KRAKÓW

1 PIĘTRO

SKALA 1:100