

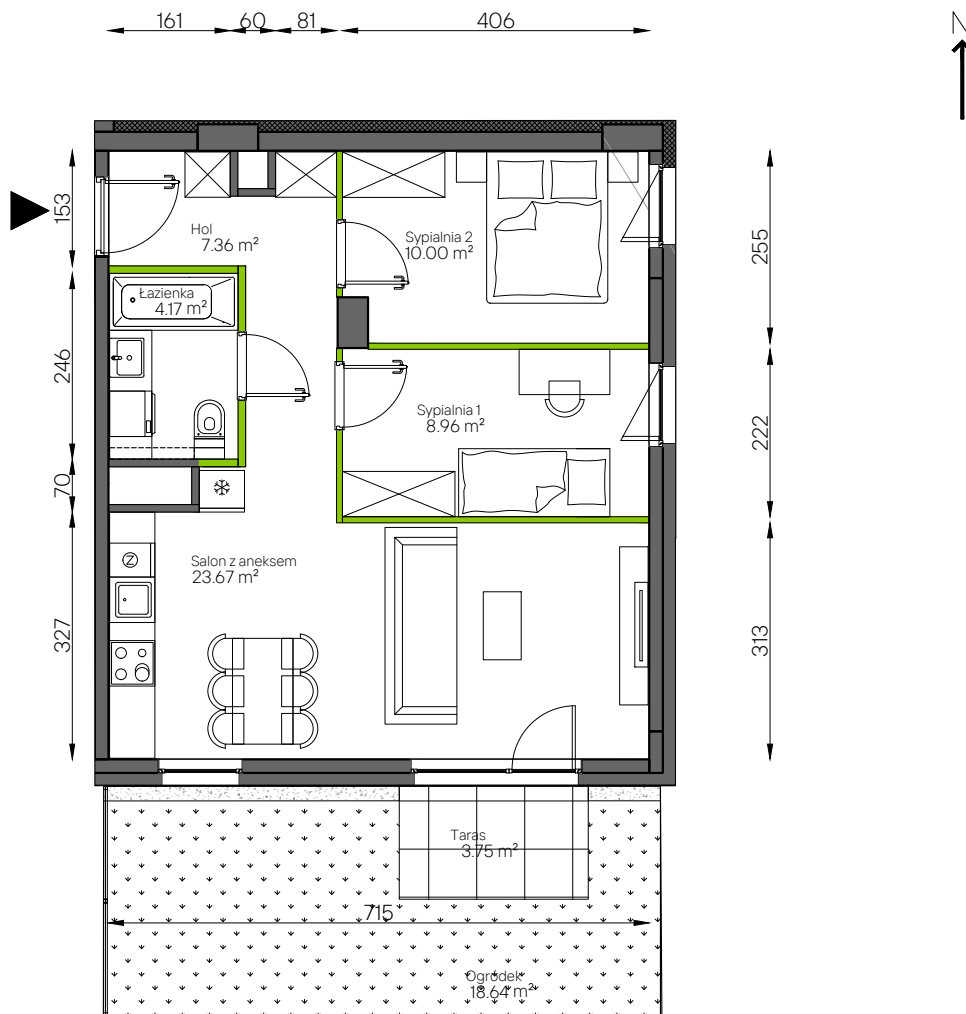
# Aleje Praskie.

## nr 64



Powierzchnia **54,16 m<sup>2</sup>**

Parter



Aranżacja mieszkania jest przykładowa.

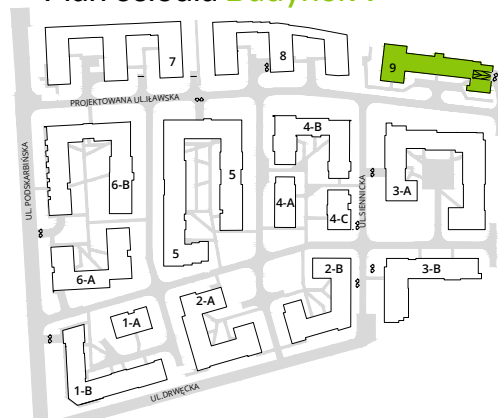
Powierzchnia **użytkowa**

hol wejściowy	7.36 m <sup>2</sup>
łazienka	4.17 m <sup>2</sup>
salon z aneksem	23.67 m <sup>2</sup>
sypialnia 1	8.96 m <sup>2</sup>
sypialnia 2	10.00 m <sup>2</sup>
<b>Razem</b>	<b>54.16 m<sup>2</sup></b>
+taras	3.75 m <sup>2</sup>
+ogródek	18.64 m <sup>2</sup>

Rzut parteru



Plan osiedla **Budynek 9**



U nas nigdy nie płacisz za powierzchnię pod ścianami działowymi.