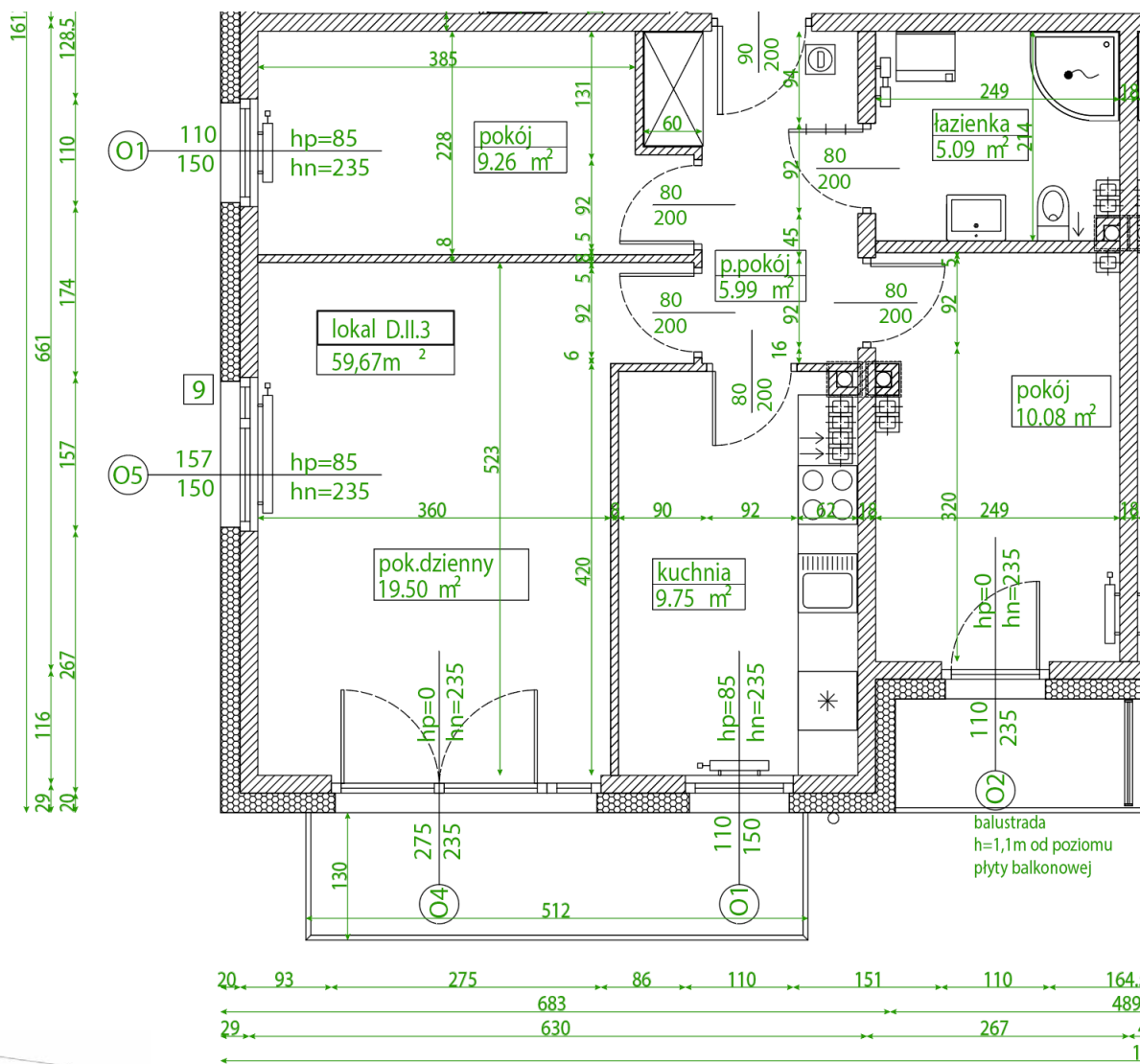
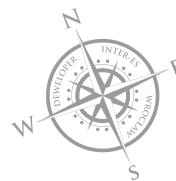


MIESZKANIE D.II.3 POW. ROZLICZENIOWA 61.44 M² KONDYGNACJA 1 PIĘTRO



59.67 m²

Powierzchnia użytkowa wg Rozporządzenia ministra
Transportu, Budownictwa i Gospodarki morskiej oraz PN ISO-9836:1997

Biuro sprzedaży
50-302 Wrocław, ul. Jedności Narodowej 194

Kontakt
tel. 71 323 15 31, 71 323 15 50, 668 431 911, 668 431 918, email: info@deweloper-is.pl, www.deweloper-interes.pl

INTER-ES INWESTYCJE Sp. z o.o. S.k.
ul. Zakrzowska 19, 51-318 Wrocław, KRS: 0000572296, oznaczenie sądu: Sąd Rejonowy dla Wrocławia-Fabrycznej we Wrocławiu,
VI Wydział Gospodarczy Krajowego Rejestru Sądowego, NIP: 895-205-08-31, kapitał wpłacony: 100 000,00, prezes: Renata Ponikowska

Właścicielem marki Villa Rosenthal jest firma INTER-ES INWESTYCJE Sp. z o.o. Sp. k.