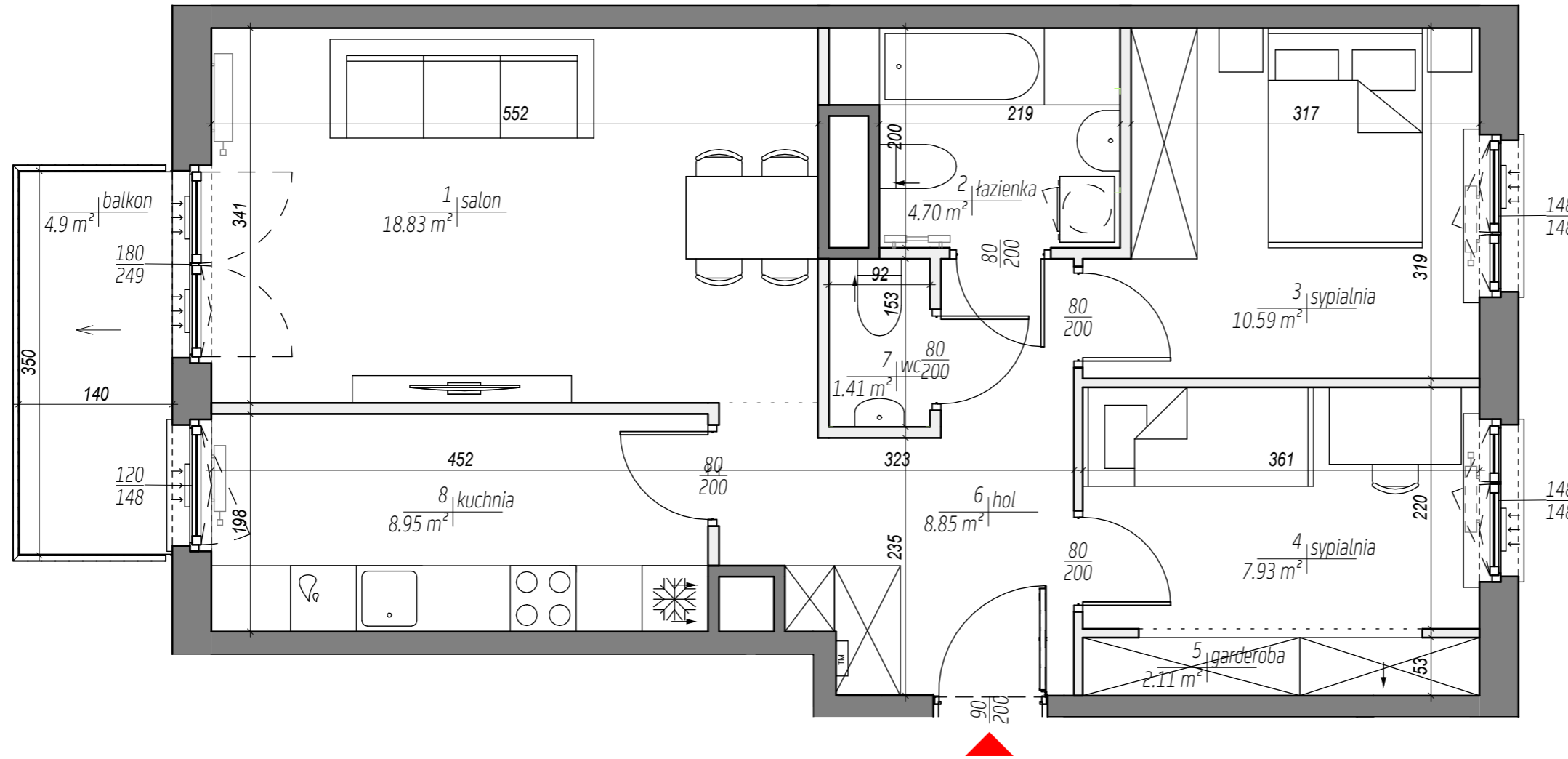
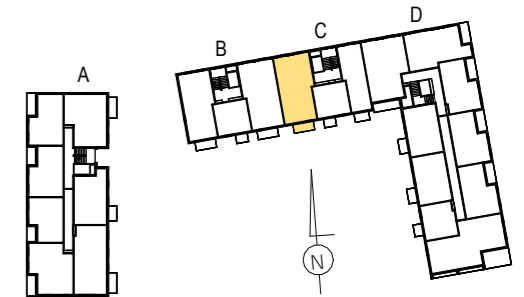


City Vibe.



KLATKA: C
 PIĘTRO: 4
 MIESZKANIE NR: 68

1 salon	18.83 m ²
2 łazienka	4.70 m ²
3 sypialnia	10.59 m ²
4 sypialnia	7.93 m ²
5 garderoba	2.11 m ²
6 hol	8.85 m ²
7 wc	1.41 m ²
8 kuchnia	8.95 m ²

POWIERZCHNIA MIESZKANIA 63.37 m²

UWAGA:
 WYPOSAŻENIE I WYKOŃCZENIE LOKALU STANOWI PRZYKŁADOWĄ ARANŻACJĘ OKREŚLAJĄCĄ FUNKCJONALNOŚĆ MIESZKANIA. WYPOSAŻENIE I WIELKOŚĆ ZAPROPONOWANYCH URZĄDZEŃ MA CHARAKTER ORIENTACYJNY. LOKALIZACJA PRZYKŁADOWEGO WYPOSAŻENIA I WYKOŃCZENIA POWIĄZANA JEST Z PROJEKTOWANĄ INFRASTRUKTURĄ BUDYNKU. ZAKRES WYPOSAŻENIA I WYKOŃCZENIA LOKALU OKREŚLA UMOWA NABYCIA LOKALU.

POWIERZCHNIA MIESZKANIA 63.37 m²

POWIERZCHNIA BALKONU 4.9 m²

3 pokoje 4 C 68

LEGENDA:

- ŚCIANY Z MOŻLIWOŚCIĄ REARANŻACJI
- KRATKA WENTYLACYJNA
- GRZEJNIKI POKOJOWE
- GRZEJNIKI ŁAZIENKOWE
- TABLICA MIESZKANIOWA
- NAWIEWNIK OKIENNY
- SPADKI



UWAGI:

- * POWIERZCHNIA POMIĘSCZEŃ PODANA W ŚWIETLE WYKOŃCZONYCH ŚCIAN
- ** KARTA KATALOGOWA MOŻE ULEĆ ZMIANIE W TRAKCIE REALIZACJI INWESTYCJI
- *** OSTATECZNE OZNACZENIE LOKALU MOŻE ULEĆ ZMIANIE
- **** WYMIAR OKIEN PODANO W ŚWIETLE OTWORU W MURZE BEZ UWZGLĘDNIENIA TOLERANCJI NA MONTAŻ
- ***** LOKALIZACJA I GABARYTY ELEMENTÓW INSTALACJI I WYPOSAŻENIA LOKALU (W SZCZEGÓLNOŚCI: GRZEJNIKÓW, NAWIEWNIKÓW OKIENNYCH I DRZWIOWYCH, TABLICY MIESZKANIOWEJ, OTWORÓW WENTYLACYJNYCH ITP.) PODANE NA KARCIE MAJĄ CHARAKTER ORIENTACYJNY I MOGĄ ULEĆ ZMIANIE W TRAKCIE REALIZACJI INWESTYCJI
- ***** MOŻLIWE USYTUOWANIE ELEMENTÓW ODWODNIENIA BUDYNKU (NP. RZYGACZY, PRZELEWÓW AWARYJNYCH, KTÓRE NIE ZOSTAŁY POKAZANE NA NINIEJSZEJ KARCIE)
- ***** MOŻLIWE WYSTĄPIENIE RÓŻNICY POZIOMÓW PRZY WEJŚCIU Z LOKALU NA BALKON/TARAS/OGRÓDEK
- ***** WYMIARY DRZWI DO MIESZKAŃ PODANO W ŚWIETLE OŚCIEŻNICZY, WYMIARY OKIEN I DRZWI BALKONOWYCH PODANO W ŚWIETLE OTWORU W MURZE