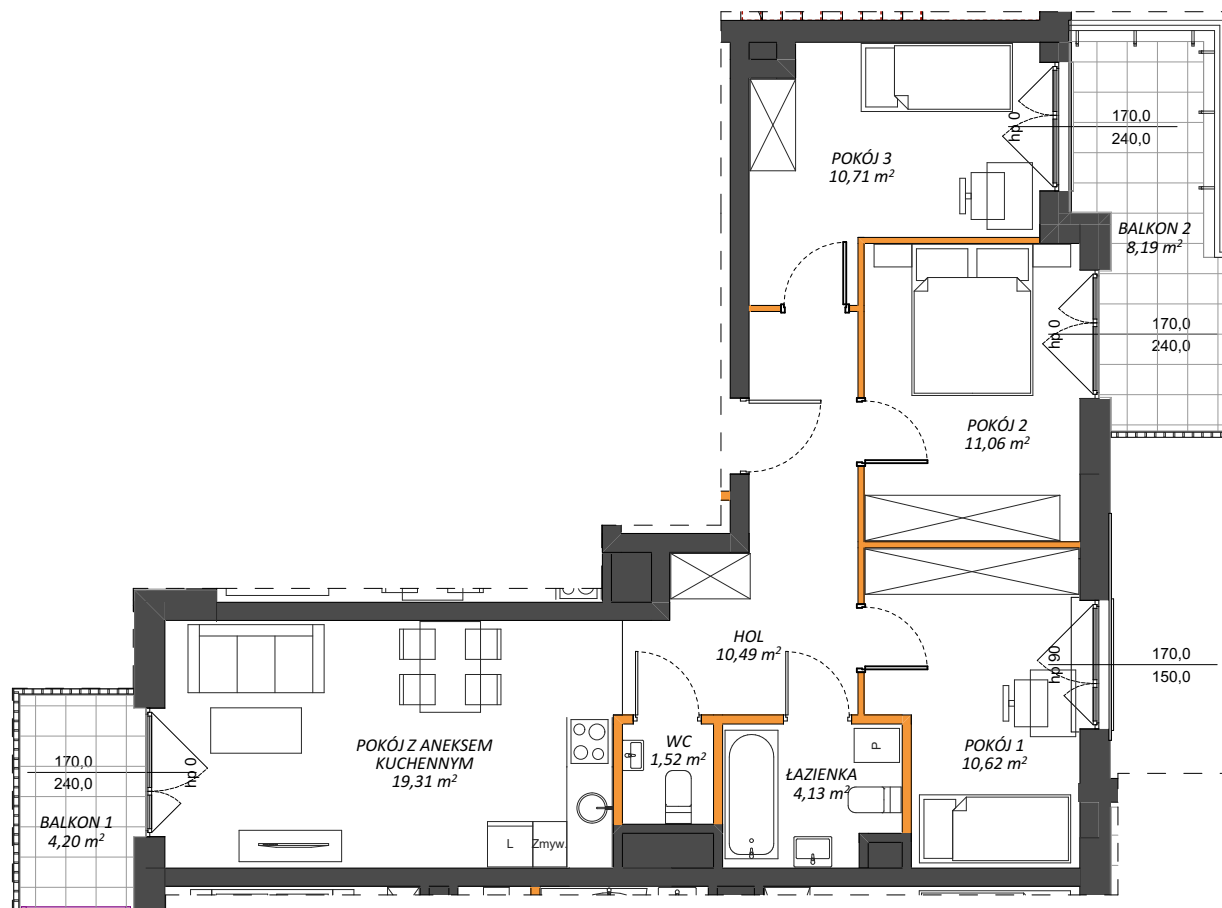


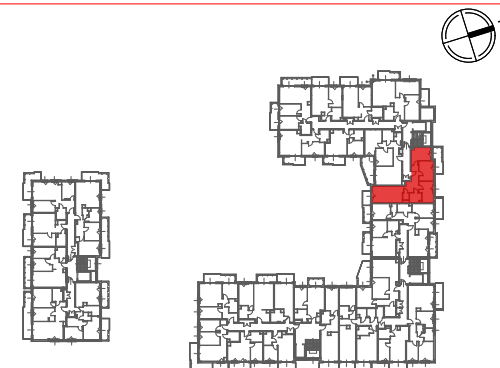
Victoria Dom

LOKAL NR 9
PIĘTRO 1
POW. UŻYTKOWA 70,44
POKOJE 4



HOL	10,49 m ²
POKÓJ Z AN. KUCHENNYM	19,31 m ²
POKÓJ 1	10,62 m ²
POKÓJ 2	11,06 m ²
POKÓJ 3	10,71 m ²
ŁAZIENKA	4,13 m ²
WC	1,52 m ²
BALKON 1	4,20 m ²
BALKON 2	8,19 m ²
ŚCIANKI DZIAŁOWE NADAJĄCE SIĘ DO DEMONTAŻU	2,60 m ²

Położenie lokalu w budynku:



Mieszkania powtarzalne: 17 | 25 | 33 | 41

LEGENDA

- ścianki działowe nadające się do demontażu
- ściany i obudowy pionów instalacyjnych

Adres inwestycji | Warszawa | ul. Łopuszańska 55a | www.victoriadom.pl

BIURO SPRZEDAŻY
22 228 66 80

MIASTECZKO NOVA
CHOTA 3