

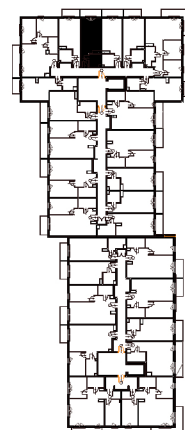
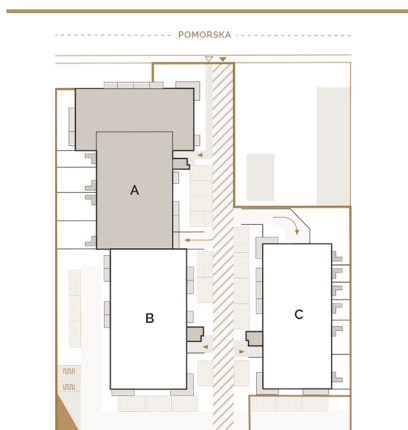
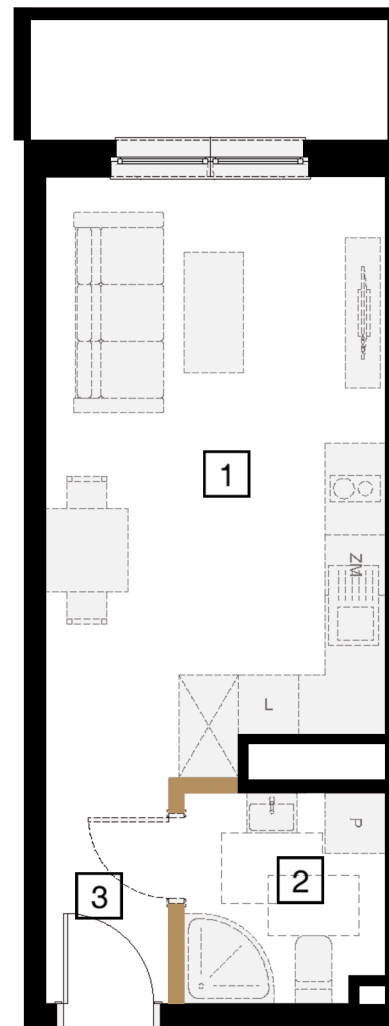
POWIERZCHNIA
27,02 m²

1 salon z aneksem 18,45 m²

2 łazienka 4,12 m²

3 hol 4,03 m²

■ powierzchnia pod ścianami działowymi
możliwymi do demontażu 0,42 m²



↑ RZUT KONDYGNACJI
← MAPA OSIEDLA

BIURO SPRZEDAŻY W ŁODZI

ul. Tymienieckiego 30a
90-350 Łódź

www.apartamentyprestige.pl

KONTAKT

tel. 42 661 99 77

www.treedevopment.com