

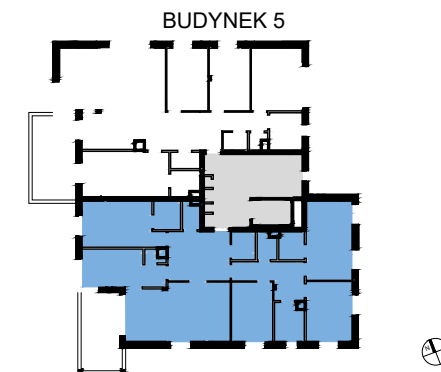
Włodarzewska

59

5.1.48

Budynek	Piętro	Powierzchnia użytkowa
5	1	134,65m ²
3		12,93m ²
Liczba pokoi		Balkon/taras/ogród

1 Hall	12,78
2 WC	1,88
3 Pokój	14,37
4 Łazienka	3,16
5 Kuchnia	12,60
6 Salon	24,84
7 Garderoba	2,76
8 Pralnia	2,04
9 Pokój	10,22
10 Pokój	11,59
11 Łazienka	4,54
12 Pokój	15,32
13 Łazienka	2,90
14 Korytarz	8,17
Ścianki rozbieralne	7,48
134,65m²	
15 Balkon	12,93



ŚCIANA STAŁA
 ŚCIANA DZIAŁOWA NADAJĄCA SIĘ DO DEMONTAŻU

- Karta katalogowa opracowana na podstawie projektu budowlanego, w lokalach mogą wystąpić zmiany wprowadzone na etapie projektu wykonawczego
- Wymiary i powierzchnie są liczone według normy PN-ISO 9836: 1997 ostateczna powierzchnia zostanie obliczona na podstawie pomiaru wykonawczego, zgodnie z powyżej wymienioną normą.
- Aranzacja mieszkania (tj. Meble, wyposażenie kuchni i łazienek oraz sanitariaty) ma charakter poglądowy i nie stanowi wyposażenia lokalu w standardzie oferowanym do sprzedaży.
- Przedstawione wymiary mają charakter poglądowy i nie mogą stanowić podstawy do zamawiania mebli i armatury

INWESTOR



BIURO SPRZEDAŻY

TEL: +48 880 599 777
 E-MAIL: WLODARZEWSKA@VINCI-IMMOBILIER.COM

BIURO PROJEKTOWE

FISZER ATELIER 41
 WARSZAWA