

lokal 3.C.1.01

**41,12** m<sup>2</sup>

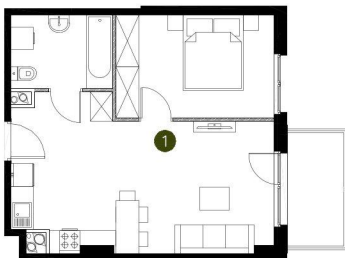
piętro I

budynek 3



**Murapol  
Stoczniova**

Gdańsk, ul. Twarda



0 1 2 5m

Podziałka podana z tolerancją +/- 5%

1. lokal

41,12 m<sup>2</sup>

metraż

41,12 m<sup>2</sup>

Schemat kondygnacji

