

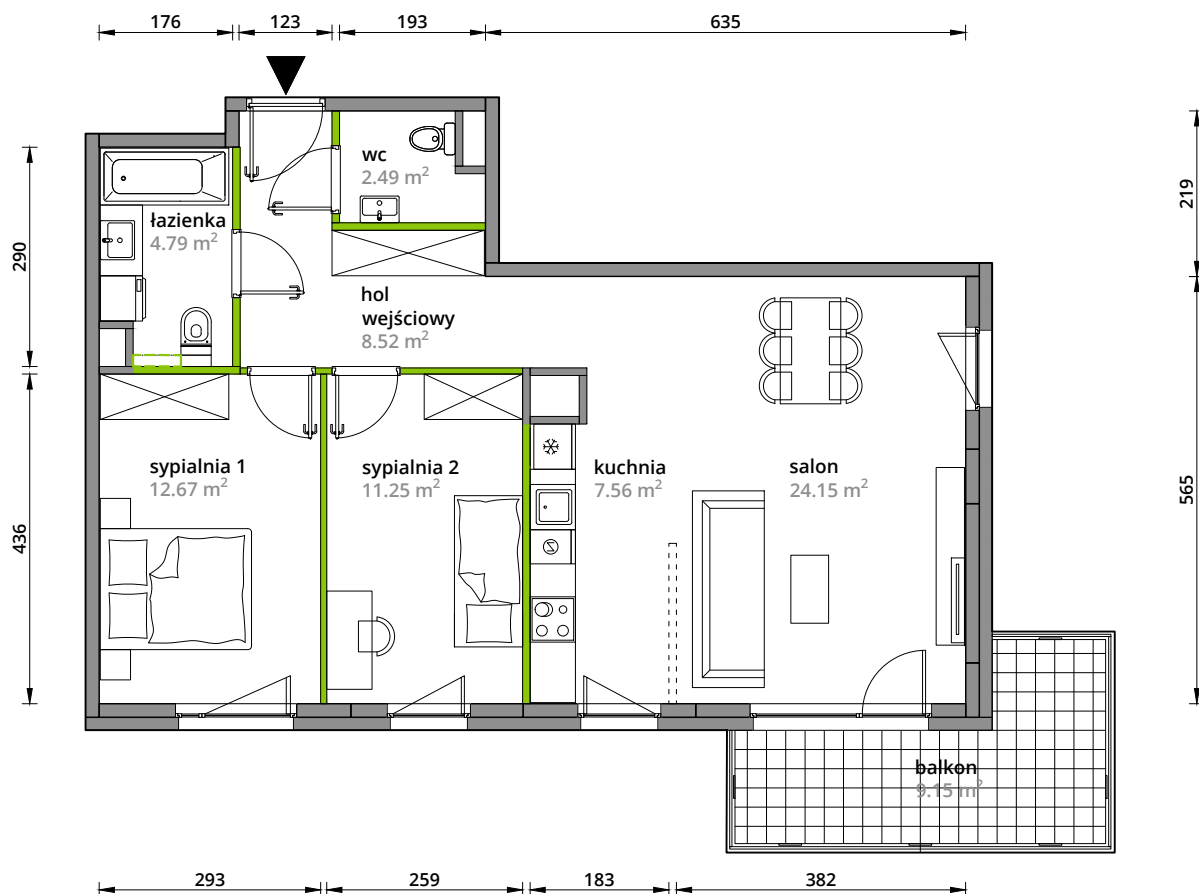
# Aleje Praskie.

## nr 6



Powierzchnia **71,43m<sup>2</sup>**

**Piętro 1**

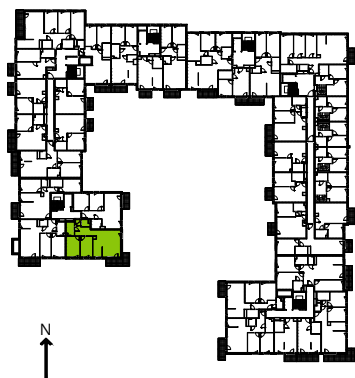


Aranżacja mieszkania jest przykładowa.

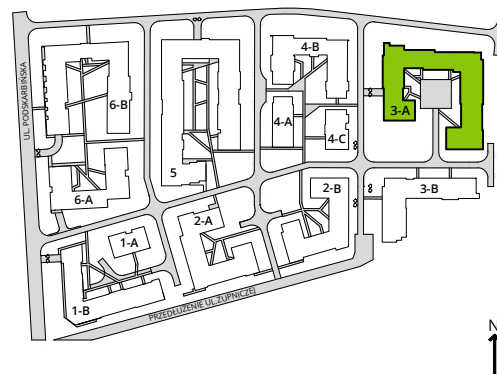
### Powierzchnia **użytkowa**

hol wejściowy	8.52 m <sup>2</sup>
salon	24.15 m <sup>2</sup>
kuchnia	7.56 m <sup>2</sup>
sypialnia 1	12.67 m <sup>2</sup>
sypialnia 2	11.25 m <sup>2</sup>
wc	2.49 m <sup>2</sup>
łazienka	4.79 m <sup>2</sup>
<b>Razem</b>	<b>71.43 m<sup>2</sup></b>
+balkon	9.15 m <sup>2</sup>

### Rzut kondygnacji **Piętro 1**



### Plan osiedla **Budynek 3-A**



U nas nigdy nie płacisz za powierzchnię pod ścianami działowymi.