

## lokal mieszkalny

karta informacyjna inwestycji



# NEO

NOVA OCHOTA 2

data sporządzenia karty 18.06.2024

### LOKAL NR 73

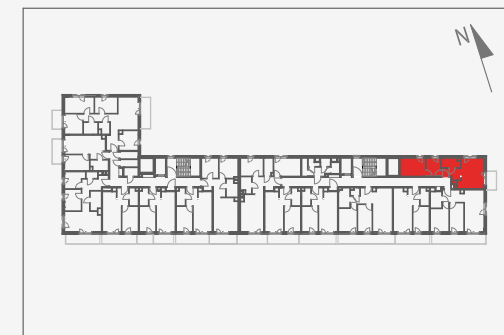
|                                   |                      |
|-----------------------------------|----------------------|
| <b>PIĘTRO</b>                     | 4                    |
| <b>POKOJE</b>                     | 2                    |
| <b>KLATKA</b>                     | B                    |
| <b>POWIERZCHNIA ROZLICZENIOWA</b> | 45,95 m <sup>2</sup> |
| <b>POWIERZCHNIA UŻYTKOWA</b>      | 44,93 m <sup>2</sup> |

|                 |                      |
|-----------------|----------------------|
| hol             | 4,70 m <sup>2</sup>  |
| pokój z aneksem | 18,21 m <sup>2</sup> |
| gabinet         | 6,51 m <sup>2</sup>  |
| pokój 1         | 11,23 m <sup>2</sup> |
| łazienka        | 4,28 m <sup>2</sup>  |

POWIERZCHNIA POD ŚCIANKAMI  
DZIAŁOWYMI 1,02 m<sup>2</sup>

balkon 4,22 m<sup>2</sup>

### POŁOŻENIE LOKALU W BUDYNKU

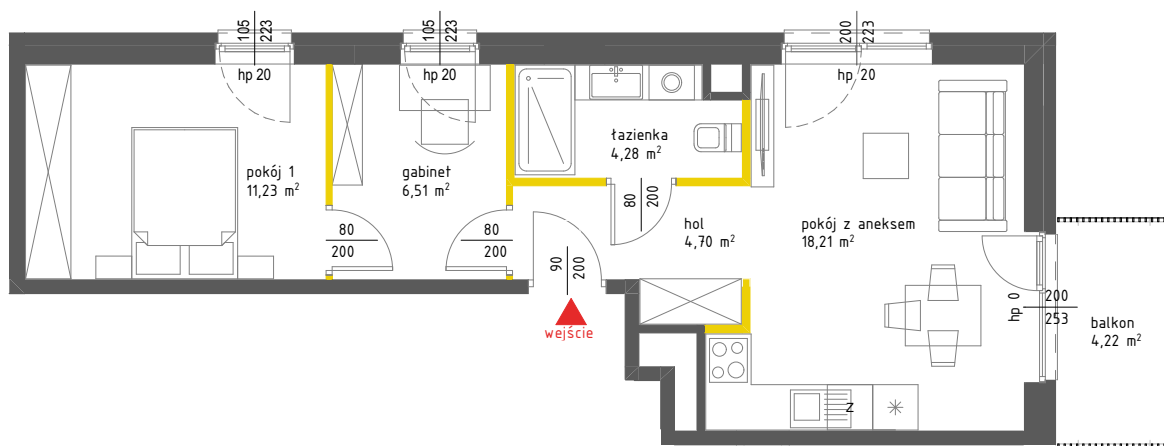


MIESZKANIE POWTARZALNE: 52, 59, 66

Adres inwestycji: Warszawa, ul. Łopuszańska 36B

### BIURO SPRZEDAŻY

☎ 22 228 66 80



### LEGENDA

- ściany działowe nadające się do demontażu
- ściany i obudowy pionów instalacyjnych

Występujące typy balustrad balkonowych:

- balustrada zewnętrzna- tralki
- balustrada zewnętrzna- płyta HPL
- balustrada zewnętrzna- panel szklany

\*wysokość balustrady min. 110 cm od wykończonej posadzki

- szklana zabudowa balkonu (pokazano schemat otwarcia)
- przegroda balkonowa wykonana z płyty HPL

## ŁOPUSZAŃSKA 235



Powierzchnia lokalu obliczona została zgodnie z Polską Normą PN-ISO 9836:2015-12, powołaną w rozporządzeniu Ministra Transportu, Budownictwa i Gospodarki Morskiej z dnia 11 września 2020 roku w sprawie szczegółowego zakresu i formy projektu budowlanego. Powierzchnia rozliczeniowa lokalu, uwzględniająca powierzchnię pod ściankami działowymi, służy do ustalenia ceny sprzedaży. Powierzchnia użytkowa lokalu służy do celów ewidencyjnych i wycenstoksięgowych. Instalacja wodna i kanalizacyjna doprowadzona do kuchni, łazienki i WC, zakończona korkami, nie schowana w ścianach. Rozprowadzenie instalacji pod przybory leży po stronie Nabywcy. Meble, biały montaż oraz drzwi wewnętrzne nie stanowią elementu wyposażenia lokalu. Deweloper zastrzega sobie możliwość wprowadzenia niewielkich zmian w dalszym etapie inwestycji. Przedstawiona aranżacja lokalu jest przykładowa. Wymiary okienne podane są w świetle muru od strony elewacji.