

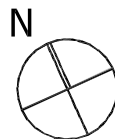
# VILLA

# 55.25m<sup>2</sup>

powierzchnia  
użytkowa  
netto

Jednopoziomowe mieszkanie z balkonem,  
3-pokojowe, 2 piętro

R/V-21 / 15

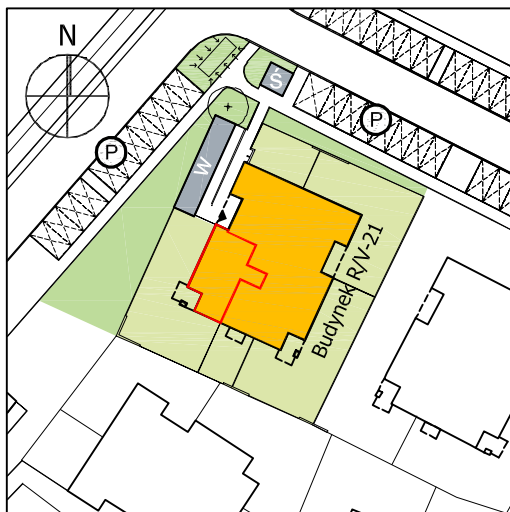







oś. Dąbrówka - Leśna Polana, Dopiewiec

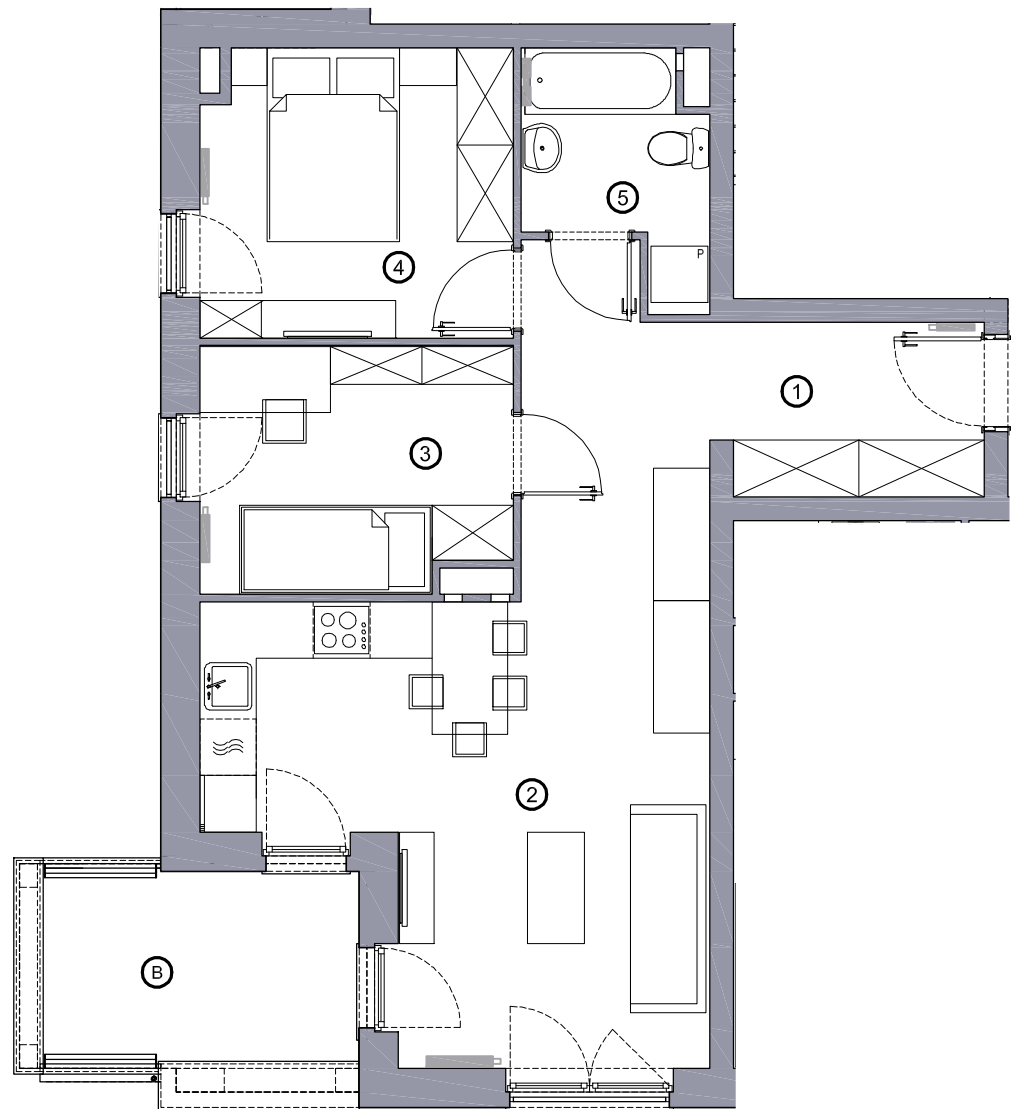
www.dabrowka.com.pl

①	Korytarz	12.01 m <sup>2</sup>
②	Pokój dzienny z aneksem kuchennym	21.12 m <sup>2</sup>
③	Sypialnia 01	8.24 m <sup>2</sup>
④	Sypialnia 02	9.80 m <sup>2</sup>
⑤	Łazienka	4.08 m <sup>2</sup>
B	Balkon	6.93 m <sup>2</sup>

Lokalizacja budynku VILLA R/V-21



-  Lokalizacja mieszkania w budynku
-  Wejście do budynku
-  Parking
-  Wiata śmietnikowa
-  Wiata na rowery



Niniejsze informacje, w tym wymiary mają charakter poglądowy i mogą nieznacznie odbiegać od ostatecznego projektu realizacyjnego

Biurow sprzedaży  
ul. Promenada 5, Dopiewiec  
tel. [61] 890 12 12  
e-mail: [linea@dabrowka.com.pl](mailto:linea@dabrowka.com.pl)

 **Linea**  
SIŁA MIASTOTWÓRCZA