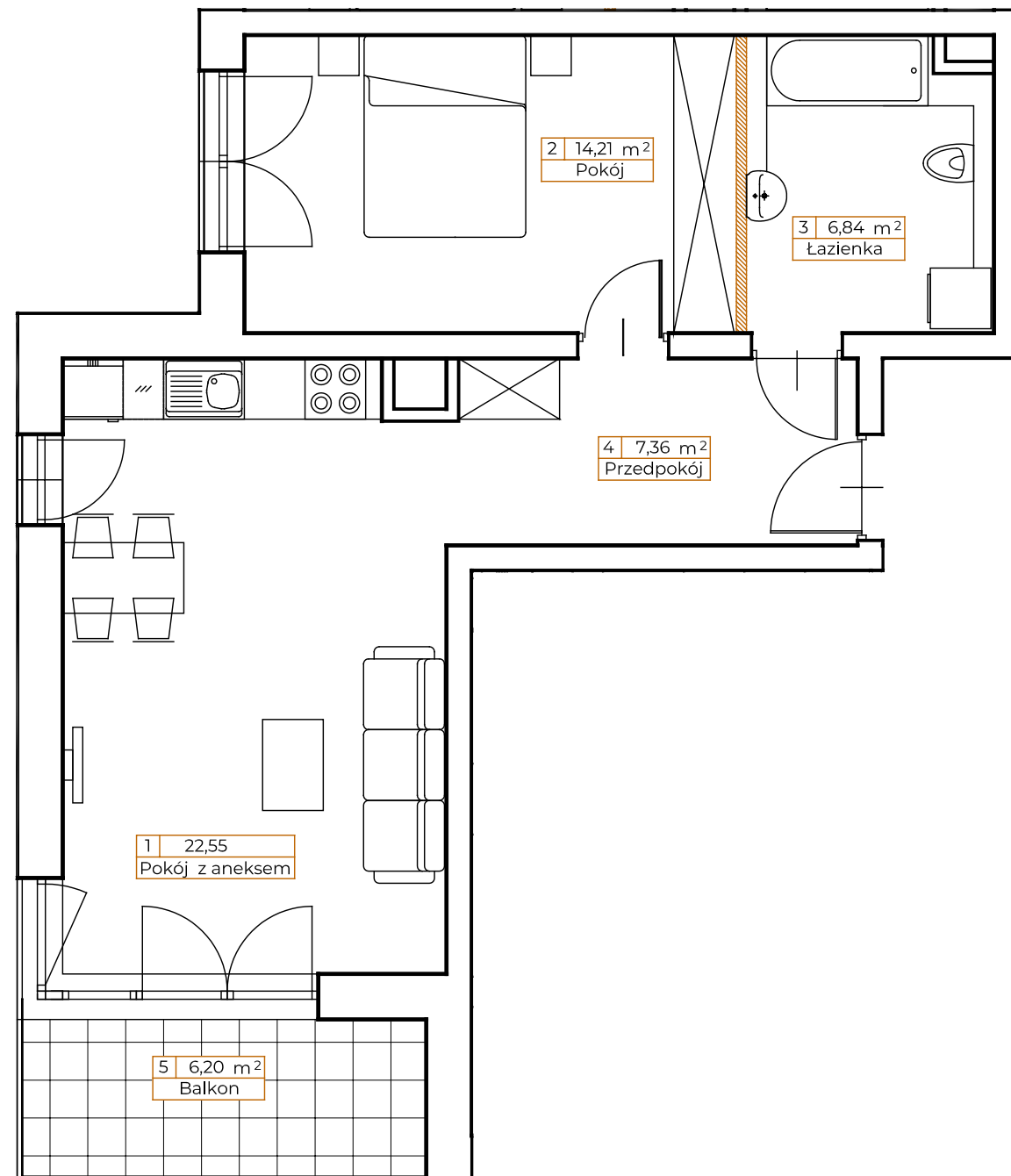
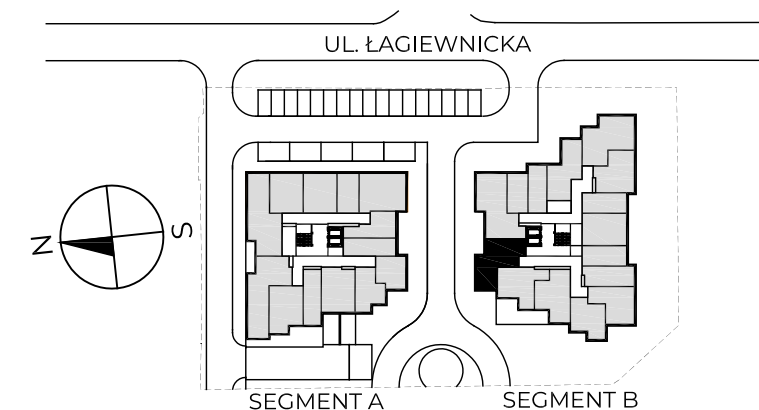


LOKAL: B43**PIĘTRO: 2****KLATKA: B****METRAŻ: 50,96m²**

● ściany nośne

● ściany działowe

0 0.5m 1m



| | |
|--------------------|----------------------|
| 1. Pokój z aneksem | 22,55 m ² |
| 2. Pokój | 14,21 m ² |
| 3. Łazienka | 6,84 m ² |
| 4. Przedpokój | 7,36 m ² |

POWIERZCHNIA UŻYTKOWA 50,96 m²

5. Balkon 6,20 m²

KONTAKT: SPRZEDAZ@NOWYMATECZNY.PL

TEL. +48 533 744 899

Powierzchnia użytkowa pomieszczeń podana jest zgodnie z rozporządzeniem Ministra Rozwoju w sprawie szczegółowego zakresu i formy projektu budowlanego z dnia 11 września 2020r. (Dz.U. z 2020 poz.1609) oraz zgodnie z PN-ISO 9836:2022-07. Wymiary i powierzchnie lokali w dalszy etapie projektowania mogą ulec nieznacznym zmianom. Podane wymiary są wymiarami w świetle pionowych przegród (ścian) w stanie surowym. Urządzenia elektryczne, sanitarne i drzwi wewnętrzne nie stanowią wyposażenia lokali, a ich rozmieszczenie jest przykładowe. Przedstawione plany mają charakter wyłącznie informacyjny i nie stanowią oferty w rozumieniu Kodeksu Cywilnego. Projekt chroniony prawem autorskim

