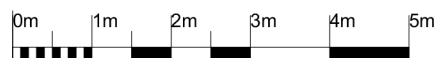
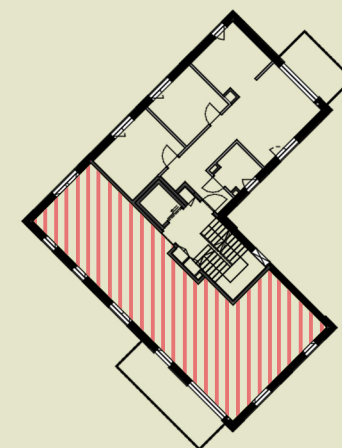
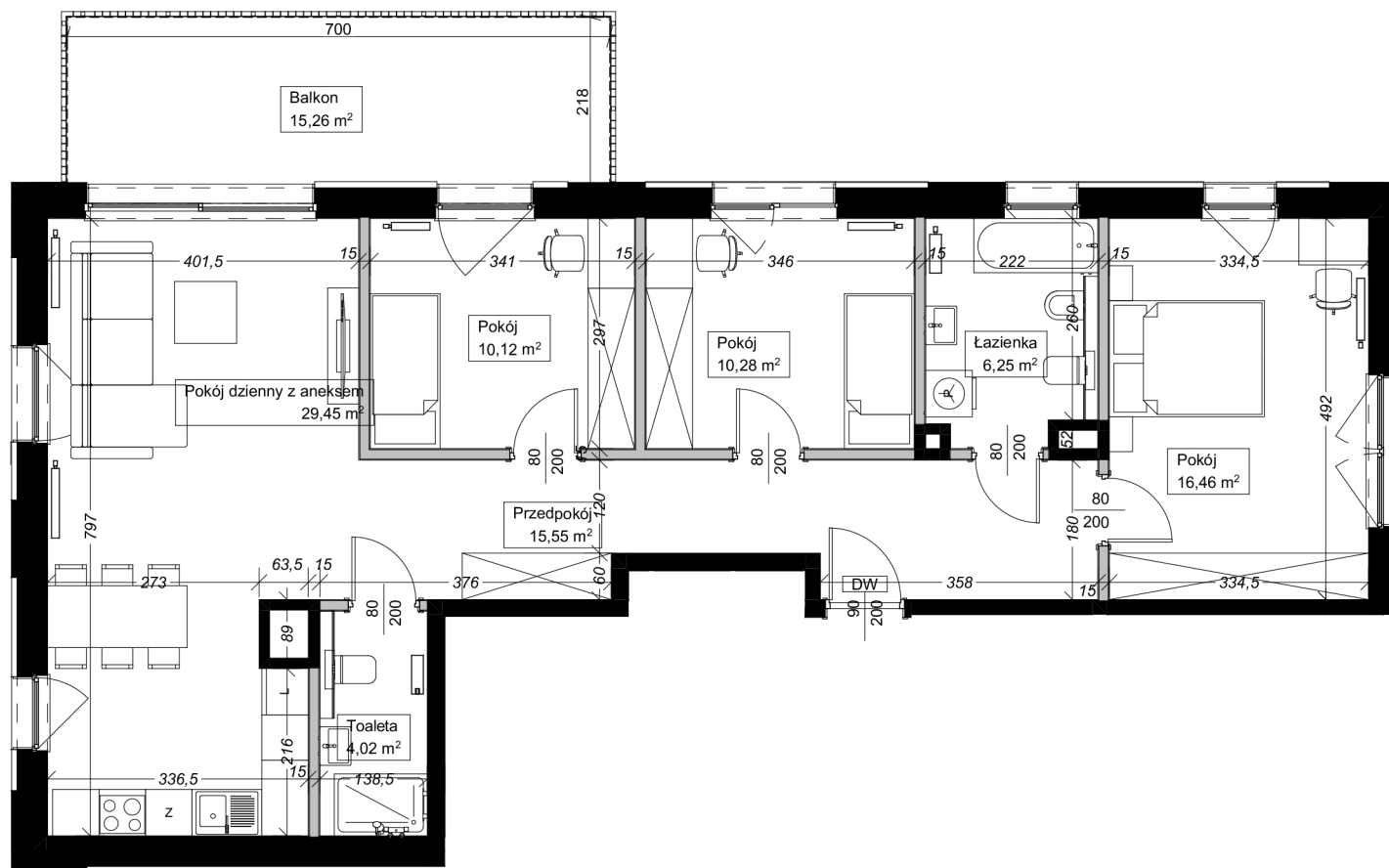


Apartamenty
przy Parku Szczytnickim

MIESZKANIE A1.M5

Powierzchnia: 92,13 m²
 Pokoje: 4
 Piętro: 2

- | | |
|--------------------------|----------------------|
| 1. łazienka | 6,25 m ² |
| 2. pokój | 10,12 m ² |
| 3. pokój | 10,28 m ² |
| 4. pokój | 16,46 m ² |
| 5. pokój dzienny + aneks | 29,45 m ² |
| 6. przedpokój | 15,55 m ² |
| 7. toaleta | 4,02 m ² |
| balkon | 15,26 m ² |



 grzejnik

Uwaga: Niniejsza karta lokalu nie stanowi oferty w rozumieniu przepisów Kodeksu Cywilnego i ma wyłącznie charakter poglądowy, przedstawione powierzchnie podano na podstawie projektu budowlanego. Możliwe jest wystąpienie niewielkich zmian w projekcie wykonawczym.

Różyckiego 1C, Wrocław
 sprzedaz@apartamentyszczytnickie.pl
 +48 536 160 000