

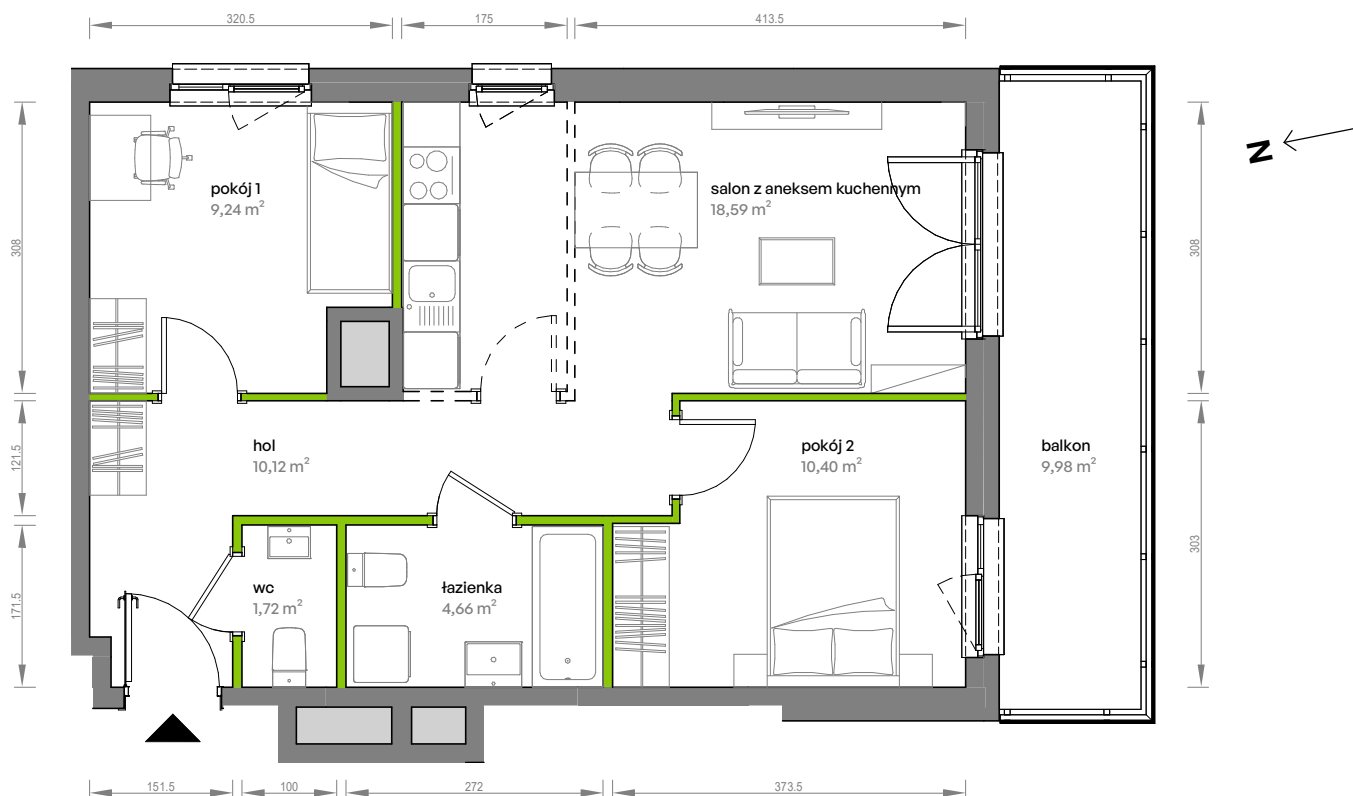
# Unii Lubelskiej Vita.

nr A.06.077



Powierzchnia **54,73 m<sup>2</sup>**

Piętro **6**

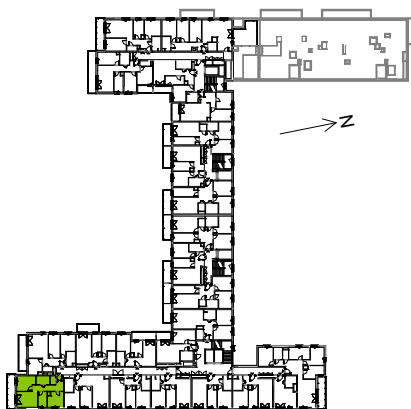


Aranżacja mieszkania jest przykładowa

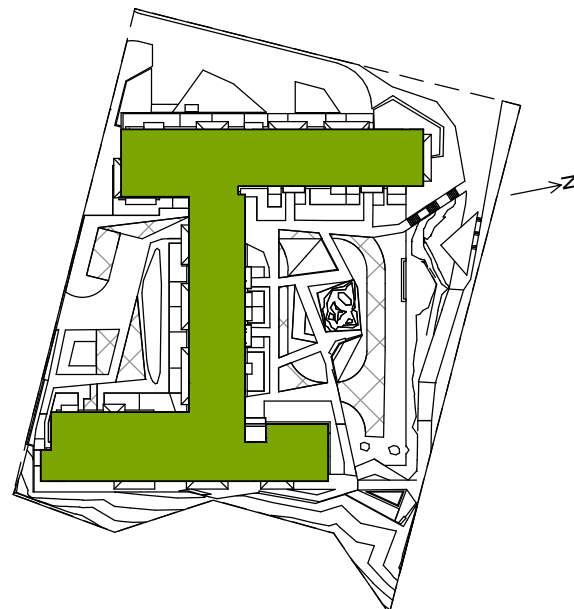
## Powierzchnia użytkowa

hol	10,12 m <sup>2</sup>
pokój 1	9,24 m <sup>2</sup>
pokój 2	10,40 m <sup>2</sup>
salon z aneksem kuchennym	18,59 m <sup>2</sup>
wc	1,72 m <sup>2</sup>
łazienka	4,66 m <sup>2</sup>
<b>Razem</b>	<b>54,73 m<sup>2</sup></b>
+ balkon	9,98 m <sup>2</sup>

## Rzut kondygnacji Piętro 6



## Plan osiedla



U nas nigdy nie płacisz za powierzchnię pod ścianami działowymi