

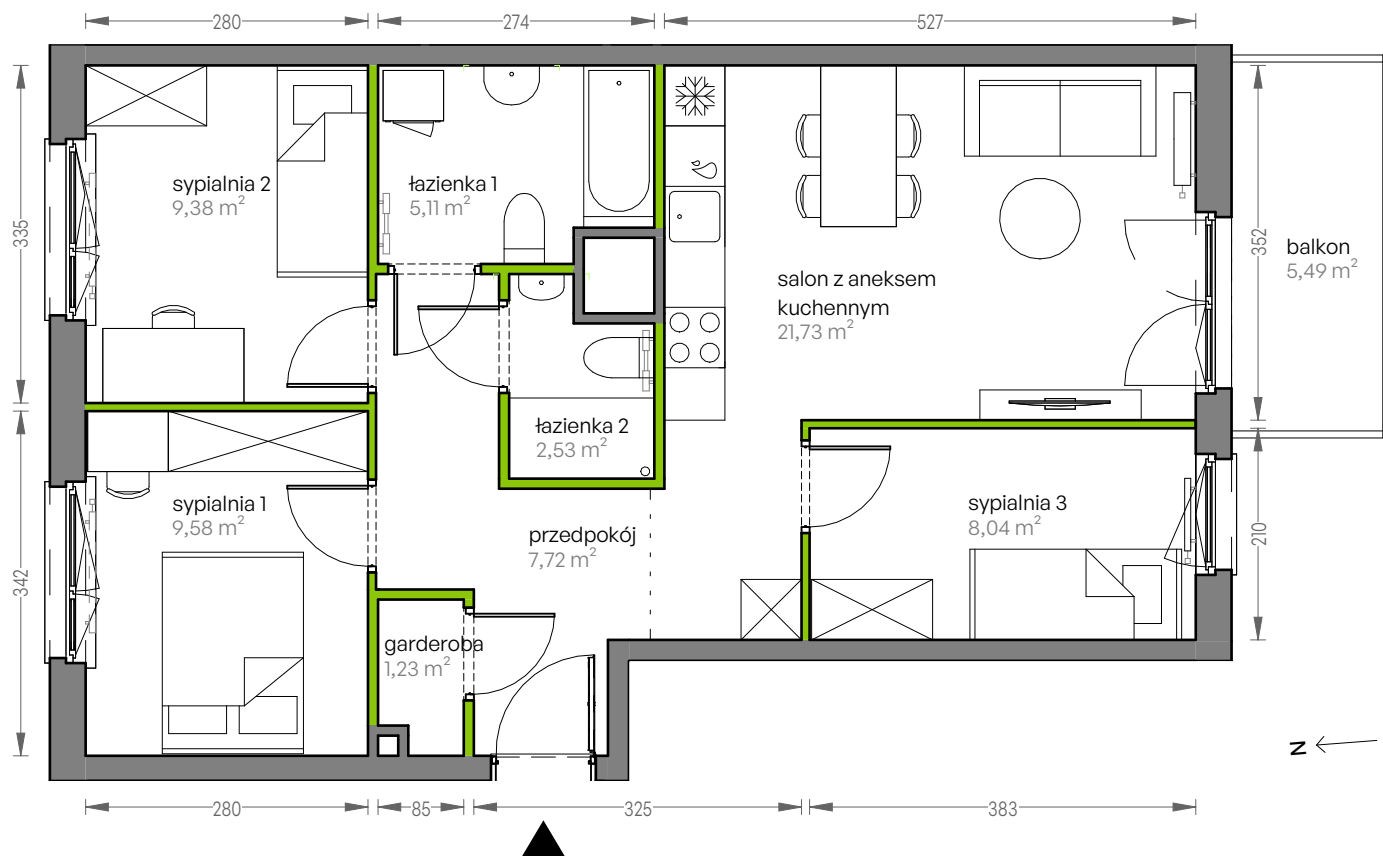
CITY VIBE.

nr G.052



Powierzchnia **65,60 m²**

Piętro 1



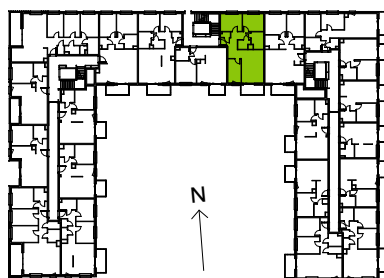
Aranżacja mieszkania jest przykładowa

Powierzchnia **użytkowa**

salon z aneksem kuchennym	21,73 m ²
przedpokój	7,72 m ²
garderoba	1,23 m ²
sypialnia 1	9,58 m ²
sypialnia 2	9,38 m ²
łazienka 1	5,11 m ²
łazienka 2	2,53 m ²
sypialnia 3	8,04 m ²
Razem	65,60 m²
+ balkon	5,49 m ²

U nas nigdy nie płacisz za powierzchnię pod ścianami działowymi

Rzut kondygnacji **Piętro 1**



Plan osiedla **Budynek G**

