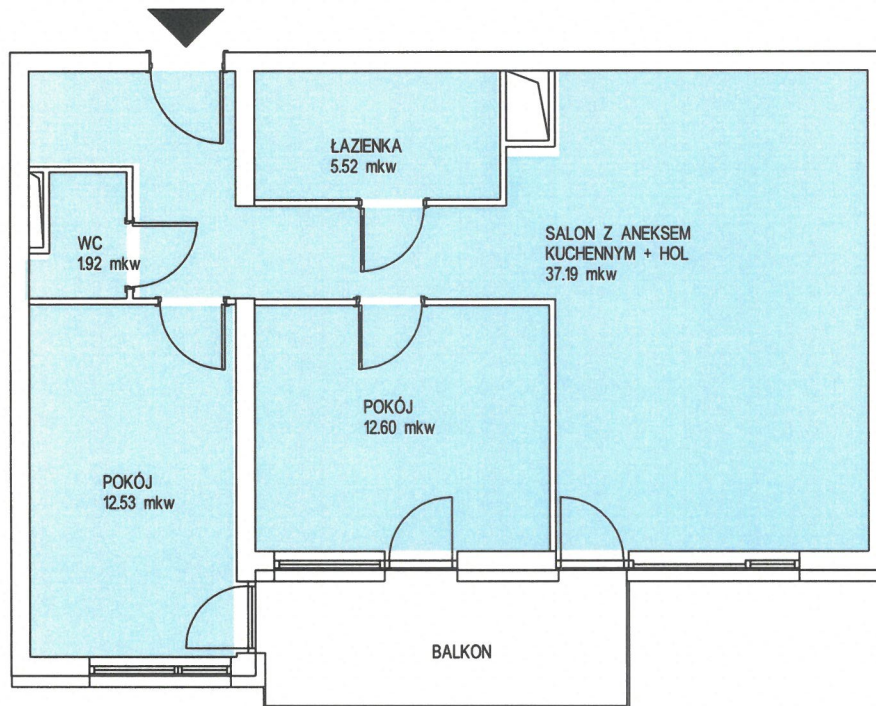
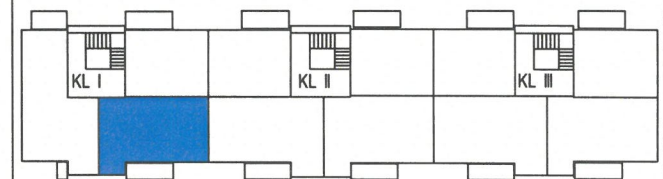


ŁÓDŹ UL. WÓLCZAŃSKA 248

budynek D



LOKALIZACJA W BUDYNKU



BUDYNEK D, LOKAL MIESZKALNY NR 11, PIĘTRO III

ZESTAWIENIE POWIERZCHNI MIESZKANIA:

| | |
|--------------------------------|-------|
| POKÓJ | 12.53 |
| POKÓJ | 12.60 |
| POKÓJ Z ANEKSEM KUCH.+HOL | 37.19 |
| ŁAZIENKA | 5.52 |
| WC | 1.92 |
| PUM= 69.76m² | |

Pomiaru dokonano przy użyciu dalmierza laserowego Leica.
Powierzchnia użytkowa lokalu jest określona na podstawie normy PN-ISO 9836:2015

SKALA 1:100

RZUT MIESZKANIA NR 11

pomierzył: sierpień 2022
GEODETA UPRAWNIONY
NR UPRAW. ZAWOD. 7301


Włodzimierz Kieraś

PUG-K „GEA” s.c.
97-200 TOMASZÓW MAZOWIECKI
UL. LEGIONÓW 18
44 7244043
gea@bmp.net.pl