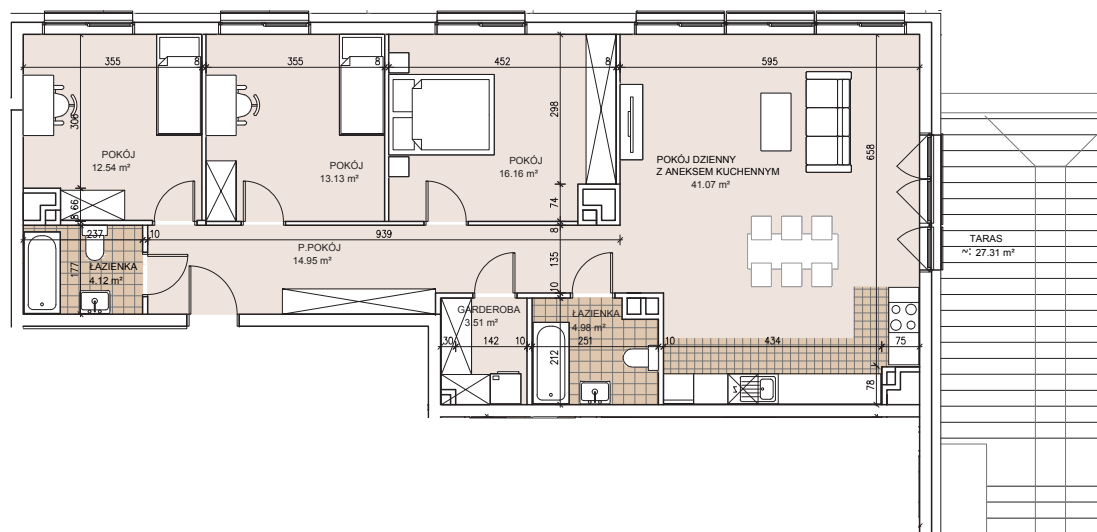


**Powierzchnia 110,46 m<sup>2</sup>**

pokój dzienny z aneksem kuch.	41,07 m <sup>2</sup>
pokój	16,16 m <sup>2</sup>
pokój	13,13 m <sup>2</sup>
pokój	12,54 m <sup>2</sup>
garderoba	3,51 m <sup>2</sup>
łazienka	4,98 m <sup>2</sup>
łazienka	4,12 m <sup>2</sup>
przedpokój	14,95 m <sup>2</sup>
taras	27,31 m <sup>2</sup>



Projektant:



Prezentowane rzuty zostały załączone w celu przedstawienia rozkładu funkcjonalnego pomieszczeń i należy traktować je poglądowo. Ostateczne wymiary zostaną określone podczas pomiarów powykonawczych i mogą różnić się od podanych. Lokal spełnia wymogi dla zabudowy śródmiejskiej, w tym śródmiejskiej zabudowy uzupełniającej, określonymi m.in. w § 3 i § 60 Rozporządzenia Ministra Infrastruktury z dnia 12 kwietnia 2002 roku w sprawie Warunków technicznych, jakim powinny odpowiadać budynki i ich usytuowanie.

Inwestor:



Salon Sprzedaży:  
Justin Center, ul. Krawiecka 1, pok. 101, I piętro, 50-148 Wrocław  
tel. 71 796 66 66, e-mail: info@lokumdeveloper.pl