

skala 1:100

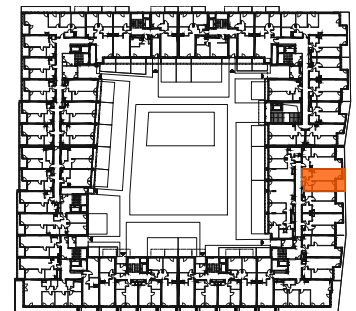
Mieszkanie 148

2 pokoje z aneksem

klatka	F
nr lokalu	148
piętro	1
kondygnacja	2
loggia	8.59 m ²

oznaczenia pomieszczeń

01.	przedpokój	5.32 m ²
02.	salon z aneksem	21.55 m ²
03.	łazienka	4.44 m ²
04.	pokój	14.74 m ²
05.	garderoba	2.55 m ²



Budynek B

pow. użytkowa 48.60 m²

ściany działowe nadające się do demontażu
 konstrukcja i szachty instalacyjne

Powierzchnia użytkowa lokalu wyliczona zgodnie z normą PN-ISO 9836:2022-07. Szczegółowe zasady ustalenia powierzchni lokalu po jego wybudowaniu określa umowa deweloperska. Karta katalogowa jest załącznikiem do umowy deweloperskiej. Powierzchnia lokalu może ulec zmianom w przypadkach określonych umową deweloperską. Aranżacja ma charakter przykładowy, umeblowanie nie stanowi wyposażenia lokalu.

PROFBUD biuro@profbud.info
tel. 605 606 606

MA MąkaSojka