



BUDYNKI MIESZKALNE WIELORODZINNE 5, 6, 7, 8

ul. Bielicowa, Poznań 61-612
dz. nr : 513/105, obręb: Naramowice

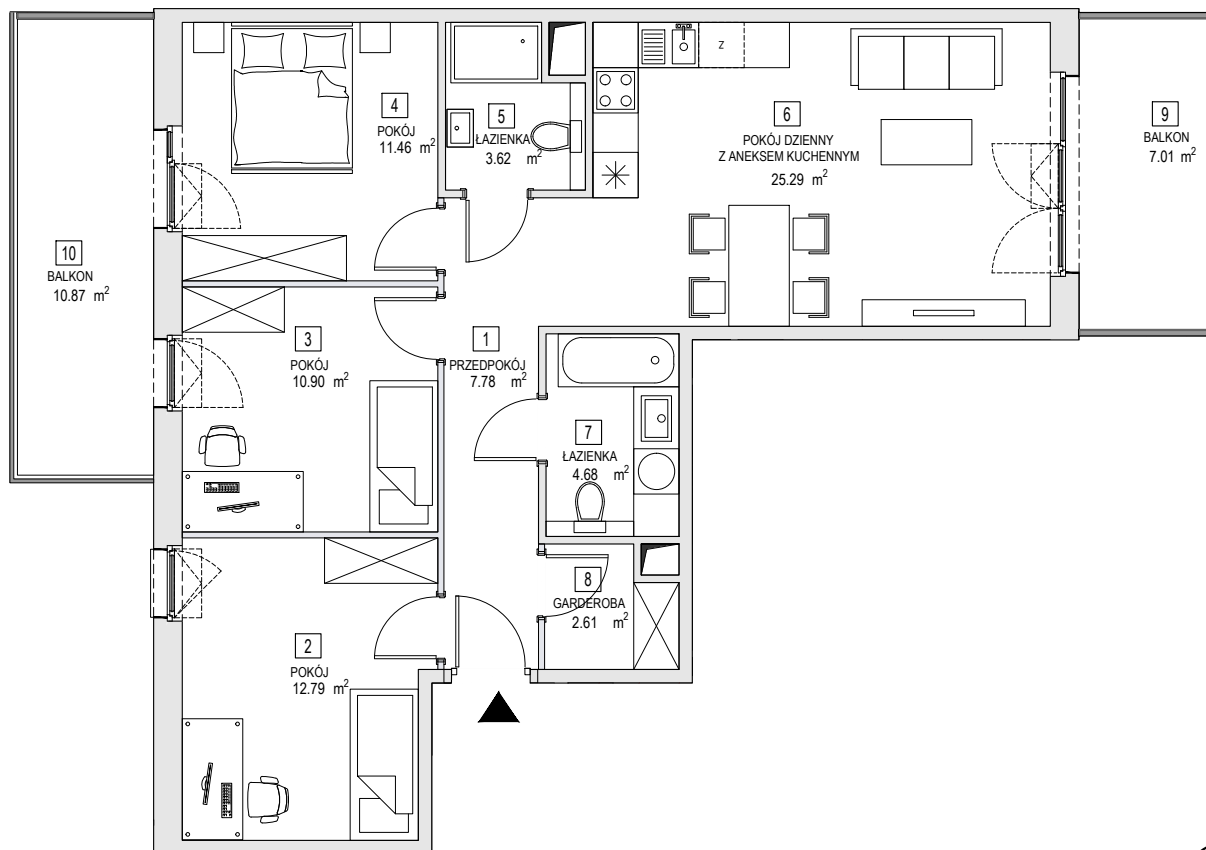


www.naramowiceodnova.pl

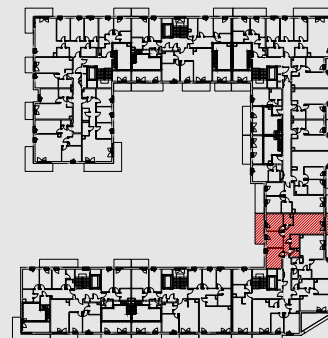
e-mail: bsmpoznan@atal.pl

telefon: (+48) 609 590 025

ATAL S.A. Biuro Sprzedaży Mieszkań, 61-105 Poznań, ul. Chwaliszewo 62, lok. U1



MIESZKANIE 8D-4-1		PIĘTRO 4
1	PRZEDPOKÓJ	7.78 m ²
2	POKÓJ	12.79 m ²
3	POKÓJ	10.90 m ²
4	POKÓJ	11.46 m ²
5	ŁAZIENKA	3.62 m ²
6	POKÓJ DZIENNY Z ANEKSEM KUCHENNYM	25.29 m ²
7	ŁAZIENKA	4.68 m ²
8	GARDEROBA	2.61 m ²
POWIERZCHNIA UŻYTKOWA:		79.13 m²
9	BALKON	7.01 m ²
10	BALKON	10.87 m ²



1. Wymiary pomieszczeń, lokalizację przyborów sanitarnych i inne podano na podstawie projektu budowlanego. W trakcie budowy mogą wystąpić różnice w stosunku do stanu wynikającego z projektu, właściwe dla specyfiki prac budowlanych.
2. Powierzchnia jest obliczona w świetle pionowych przegród w stanie wykończonym, przy uwzględnieniu tynków i okładzin o grubości 1,5cm, na poziomie podłogi bez uwzględnienia listew przypodłogowych, progów itp. Wymiary są podane w stanie bez wykończenia.
3. Powierzchnia lokali oraz pomieszczeń określona jest na podstawie rozporządzenia Ministra Rozwoju w sprawie szczegółowego zakresu i formy projektu budowlanego z dnia 11 września 2020 r. oraz przy uwzględnieniu treści Polskiej Normy PN-ISO 9836:2015.