

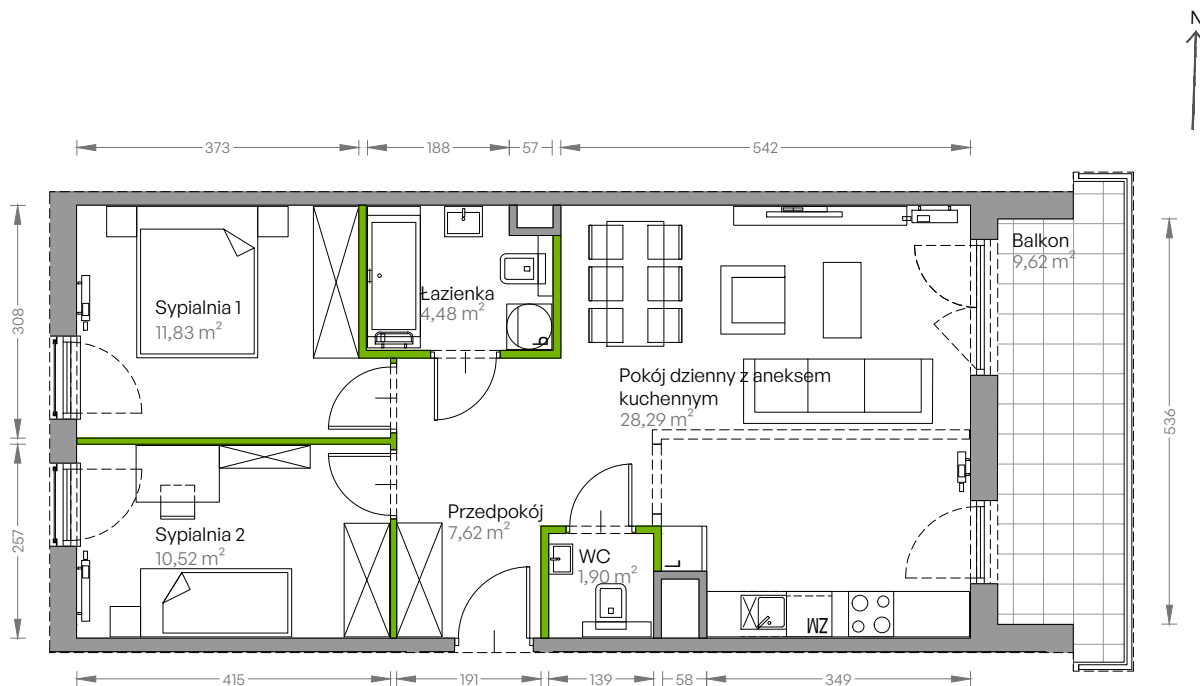
Centralna Vita

nr E.213



Powierzchnia **64,64 m²**

Piętro 4

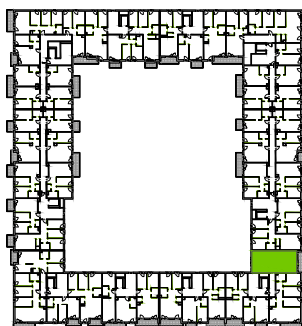


Aranżacja mieszkania jest przykładowa

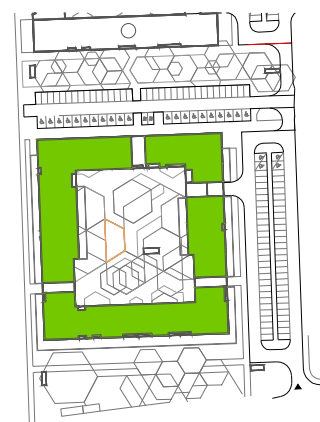
Powierzchnia użytkowa

przedpokój	7,62 m ²
sypialnia 1	11,83 m ²
sypialnia 2	10,52 m ²
pokój dzienny z aneksem kuchennym	28,29 m ²
łazienka	4,48 m ²
wc	1,90 m ²
Razem	64,64 m²
+ balkon	9,62 m ²

Rzut kondygnacji Piętro 4



Plan osiedla Budynek E



U nas nigdy nie płacisz za powierzchnię pod ścianami działowymi!

Powierzchnia użytkowa wg PN-ISO 9836:1997