

## lokal mieszkalny

karta informacyjna inwestycji



data sporządzenia karty 21/10/2024

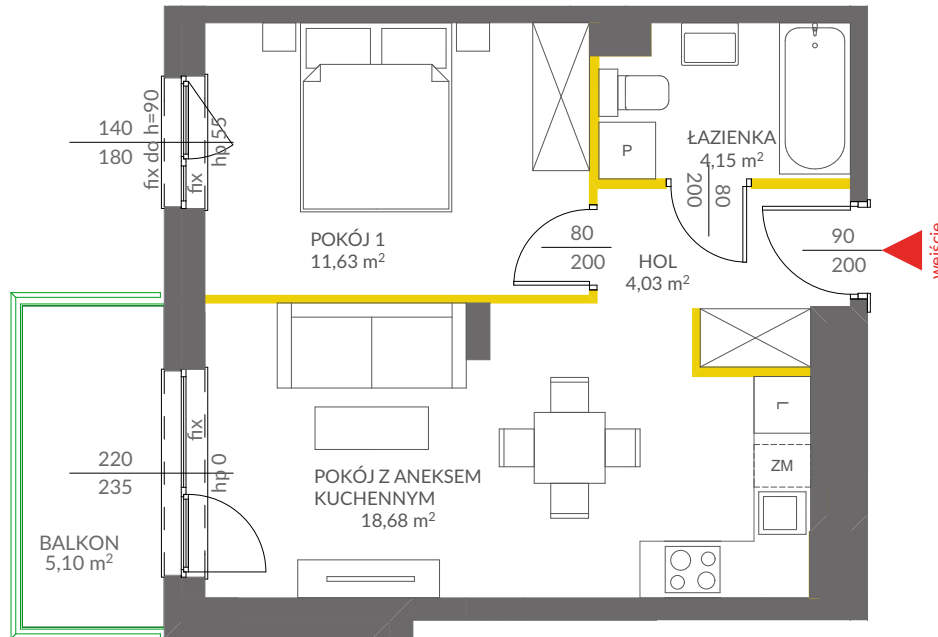
### LOKAL NR 84

PIĘTRO	1
POKOJE	2
KLATKA	E
POWIERZCHNIA ROZLICZENIOWA	39,49 m <sup>2</sup>
POWIERZCHNIA UŻYTKOWA	38,49 m <sup>2</sup>

HOL	4,03 m <sup>2</sup>
ŁAZIENKA	4,15 m <sup>2</sup>
POKÓJ 1	11,63 m <sup>2</sup>
POKÓJ Z ANEKSEM KUCHENNYM	18,68 m <sup>2</sup>

POWIERZCHNIA POD ŚCIANKAMI DZIAŁOWYMI	1,00 m <sup>2</sup>
--	---------------------

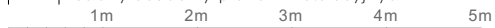
BALKON	5,10 m <sup>2</sup>
--------	---------------------



### LEGENDA:

— ściany działowe nadające się do demontażu

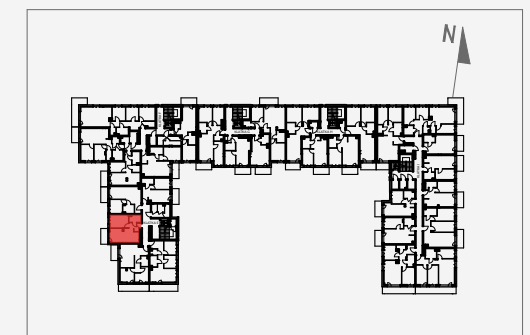
— ściany obudowy pionów instalacyjnych



## VICTORIA 2019

Powierzchnia lokalu obliczona została zgodnie z Polską Normą PN-ISO 9836:2015-12, powołaną w rozporządzeniu Ministra Rozwoju z dnia 11 września 2020 roku w sprawie szczegółowego zakresu i formy projektu budowlanego. Powierzchnia rozliczeniowa lokalu, uwzględniająca powierzchnie pod ściankami działowymi, służy do ustalenia ceny sprzedaży. Powierzchnia użytkowa lokalu służy do celów ewidencyjnych i wieczystoksięgowych. Instalacja wodna i kanalizacyjna doprowadzona do kuchni, łazienki i WC, zakończona korkami, nie schowana w ścianach. Rozprowadzenie instalacji pod przybory leży po stronie Nabywcy. Meble, biały montaż oraz drzwi wewnętrzne nie stanowią elementu wyposażenia lokalu. Deweloper zastrzega sobie możliwość wprowadzenia niewielkich zmian w dalszym etapie inwestycji. Przedstawiona aranżacja lokalu jest przykładowa. Wymiary okienne podane są w świetle muru od strony zewnętrznej.

### POŁOŻENIE LOKALU W BUDYNKU A



MIESZKANIE POWTARZALNE: 89

Adres inwestycji: Warszawa, ul. Marii Callas 18A

BIURO SPRZEDAŻY

☎ 22 113 95 15