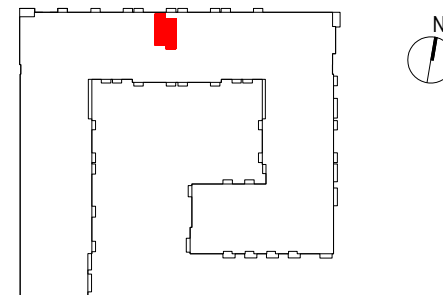


OSIEDLE PRIMO



B135

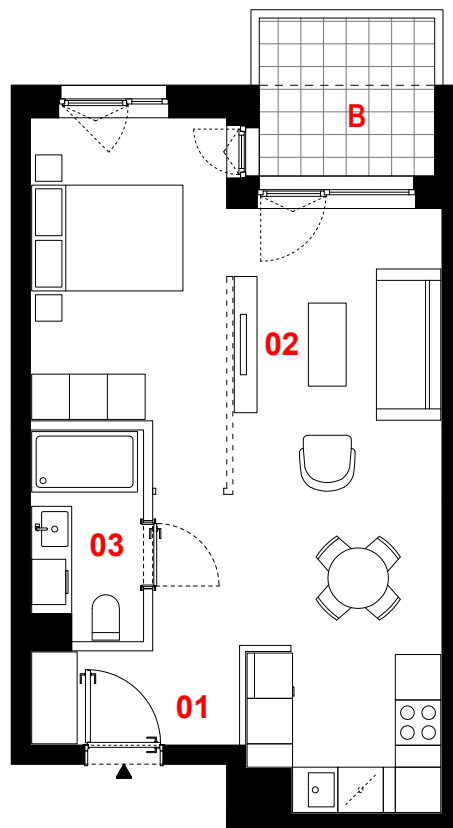
mieszkanie	1 pokój z aneksem
klatka	B
nr lokalu	135
kondygnacja	4
piętro	3
balkon	4,67 m ²

oznaczenie pomieszczeń

01	przedpokój	3,45 m ²
02	pokój dzienny + aneks kuchenny	34,74 m ²
03	łazienka	3,87 m ²

suma pow. użytkowej **42,06 m²**

Powierzchnia użytkowa liczona wg normy PN-ISO 9836:2015-12. Szczegółowe zasady ustalania powierzchni lokalu po jego wybudowaniu określa umowa. Powierzchnia lokalu może ulec zmianom w przypadkach określonych umową. Aranżacja ma charakter przykładowy, umeblowanie nie stanowi wyposażenia lokalu.



0 1m 2m 3m



skala 1:100

- propozycja aranżacji
- ściany działowe
- konstrukcja i szachty instalacyjne

PROFBUD

biuro@profbud.info
tel. 605 606 606

JA2PLUS PRACOWNIA ARCHYTEKTONICZNA