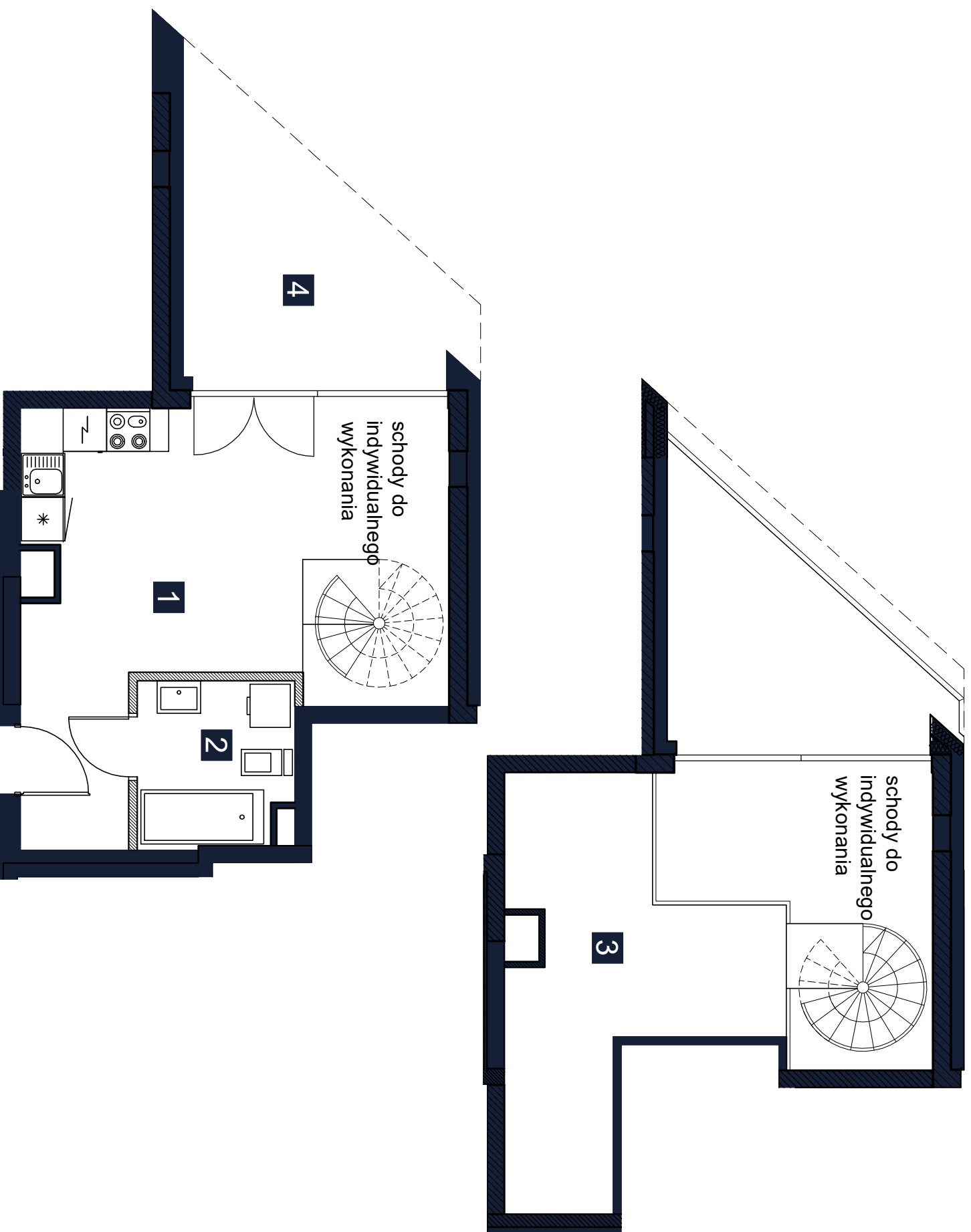
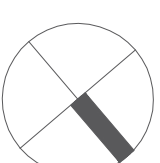


Inwentaryzacja Powykonawcza

ul. prof. Janusza Groszковского 22B

w Zegrzu gmina Serock, powiat Legionowski



LEGENDA

ściany działowe z możliwością reorganizacji lub demontażu

wejście do mieszkania



UWAGI

- Powierzchnia lokalu obliczona została zgodnie z Polską Normą PN-ISO 9836, powołaną w rozporządzeniu Ministra Rozwoju z dnia 11 września 2020 roku z późniejszymi zmianami w sprawie szczegółowego zakresu i formy projektu budowlanego.
- Naruszenie elementów konstrukcyjnych jest zabronione.

Data wydania:

15.07.2024

OPRACOWAŁ: Rafał Kościeszka

SPRAWDZIŁ: inż. Marcin Gryczka



REZYDENCJA

ZEGRZE

LOKAL NR 56 (nr techniczny B51)

PIĘTRO/KONDYGNACJA 4/5

KLATKA B

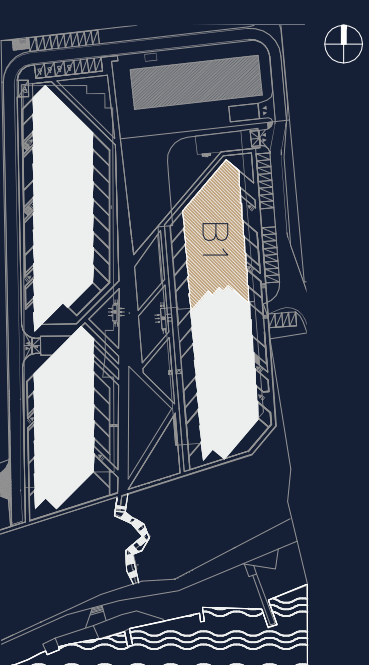
1 SALON Z ANEKSEM 26,10 m²

2 ŁAZIENKA 4,67 m²

3 ANTRESOLA 14,09 m²

POWIERZCHNIA UŻYTKOWA **44,86 m²**

4 LOGGIA 10,27 m²



Rezydencja Zegrze Sp. z o.o. Sp. K.



CHMIELEWSKI SKALA ARCHITTEKCI