

lokal mieszkalny

karta informacyjna inwestycji

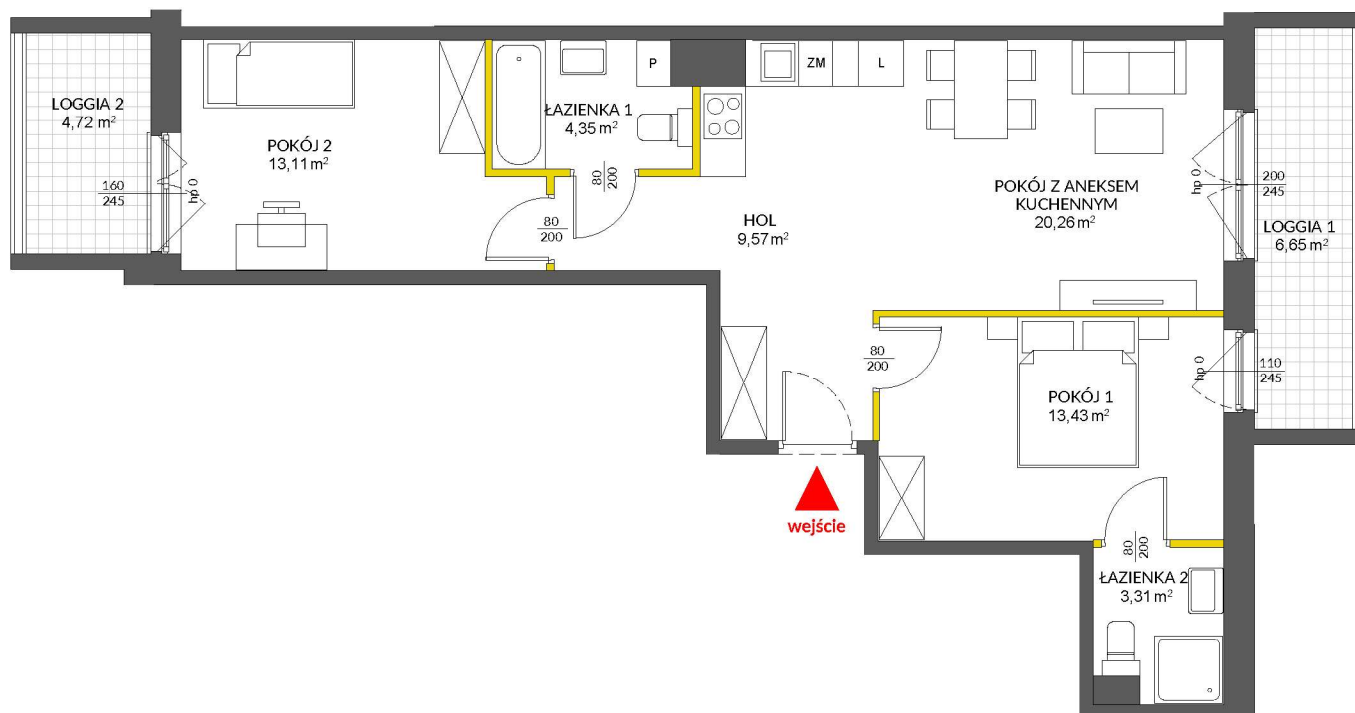


miasteczko
Nova Sfera

data sporządzenia karty 15.01.2024

LOKAL NR 101

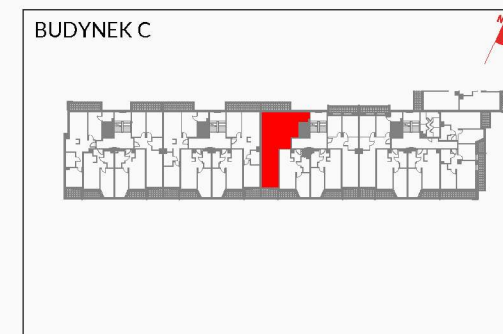
PIĘTRO 2
POW. UŻYTKOWA 65,39 m²
POKOJE 3



HOL	9,57 m ²
POKÓJ Z ANEKSEM KUCHENNYM	20,26 m ²
POKÓJ 1	13,43 m ²
POKÓJ 2	13,11 m ²
ŁAZIENKA 1	4,35 m ²
ŁAZIENKA 2	3,31 m ²
LOGGIA 1	6,65 m ²
LOGGIA 2	4,72 m ²

POWIERZCHNIA POD ŚCIANKAMI
DZIAŁOWYMI NADAJĄCYMI SIĘ
DO DEMONTAŻU 1,36 m²

POŁOŻENIE LOKALU W BUDYNKU



MIESZKANIE POWTARZALNE: 97, 105

Adres inwestycji: Warszawa, ul. Marywilska

BIURO SPRZEDAŻY

☎ 22 123 94 44

LEGENDA:

- ścianki działowe nadające się do demontażu
- ścianki obudowy pionów instalacyjnych



 **VICTORIA DOM**

Na podstawie art. 26 ustawy z dnia 13 lutego 2020 roku o zmianie ustawy - Prawo budowlane oraz niektórych innych ustaw, dokumentacja projektowa została sporządzona w oparciu o przepisy w brzmieniu obowiązującym do dnia 19 września 2020 roku, w konsekwencji czego pomiar powierzchni dokonany został według Polskiej Normy PN-ISO 9836:1997. Powierzchnie użytkową wskazano w stanie wykończonym, z uwzględnieniem tynków. Wymiary liniowe pomieszczeń podano w ścianach bez tynków. Do powierzchni użytkowej wlicza się powierzchnię pod ścianami działowymi nadającymi się do demontażu. Instalacja wodna i kanalizacyjna doprowadzona do kuchni, łazienki i WC, zakończona korkami, nie schowana w ścianach. Rozprowadzenie instalacji pod przybory leży po stronie nabywcy. Meble, biały montaż oraz drzwi wewnętrzne nie stanowią elementu wyposażenia lokalu. Deweloper zastrzegł sobie możliwość wprowadzenia niewielkich zmian w dalszym etapie inwestycji. Aranżacja lokalu przedstawiona na rysunku jest przykładowa.