

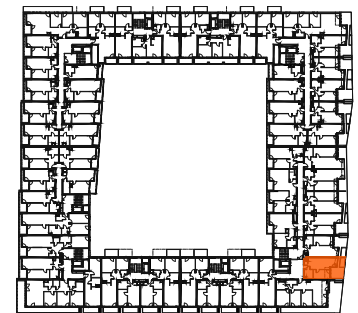
Mieszkanie 162

2 pokoje z aneksem

klatka	F
nr lokalu	162
piętro	2
kondygnacja	3
loggia	8.49 m ²

oznaczenia pomieszczeń

01. przedpokój	2.80 m ²
02. salon z aneksem	24.36 m ²
03. łazienka	5.07 m ²
04. pokój	13.91 m ²



Budynek B

pow. użytkowa 46.14 m²

ściany działowe nadające się do demontażu
 konstrukcja i szachty instalacyjne

Powierzchnia użytkowa lokalu wyliczona zgodnie z normą PN-ISO 9836:2022-07. Szczegółowe zasady ustalenia powierzchni lokalu po jego wybudowaniu określa umowa deweloperska. Karta katalogowa jest załącznikiem do umowy deweloperskiej. Powierzchnia lokalu może ulec zmianom w przypadkach określonych umową deweloperską. Aranżacja ma charakter przykładowy, umeblowanie nie stanowi wyposażenia lokalu.

PROFBUD biuro@profbud.info
tel. 605 606 606

MA MąkaSojka