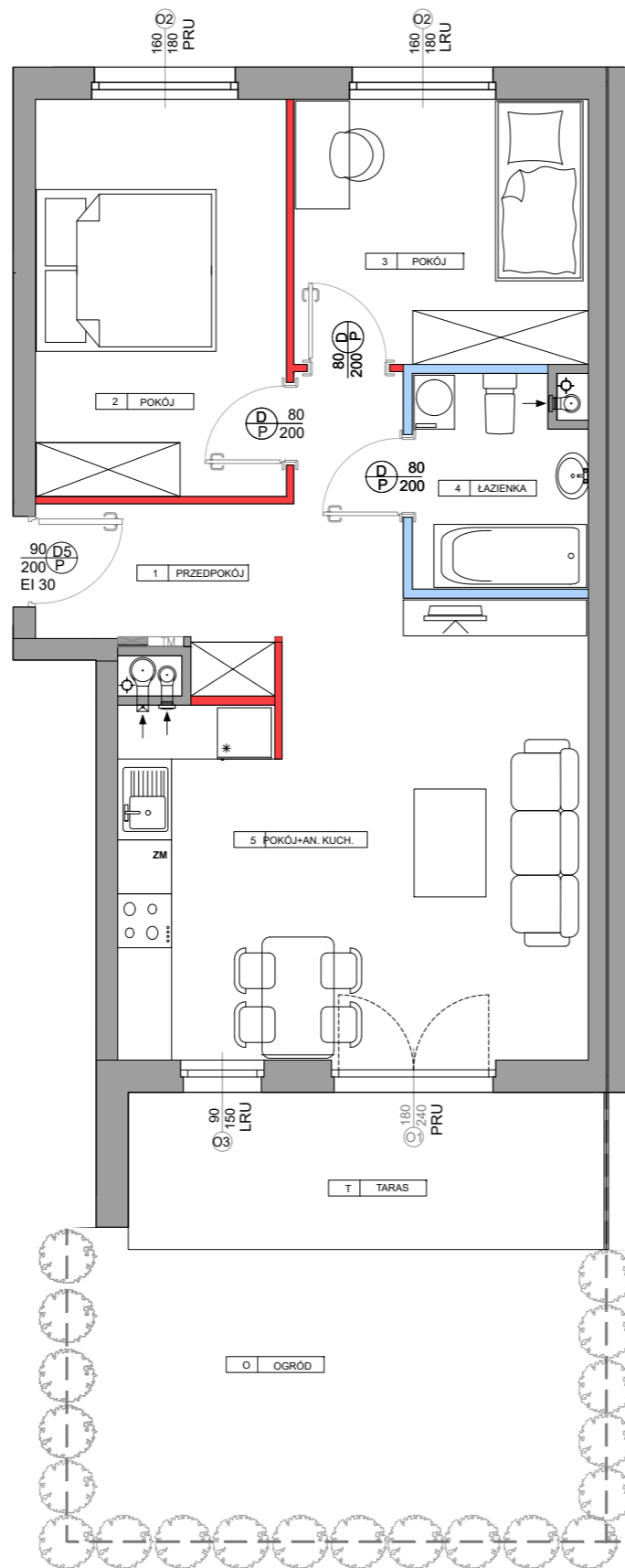


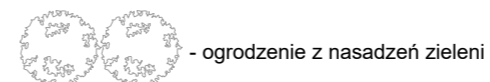
0 150 300CM

SKALA 1:75

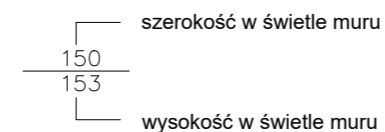


LEGENDA:

- █ - ściany działowe nadające się do demontażu
- █ - ściany działowe z możliwością zmiany aranżacji
- █ - ściany szachtu
- █ - ściany konstrukcyjne, zewnętrzne, międzylokalowe



OZNACZENIA OKIEN:



SYMBOLE:

- - pion kanalizacyjny
- ⊙ - pion wentylacji mechanicznej
- ⊠ - tablica elektryczna mieszkaniowa

UWAGI:

1. POWIERZCHNIA UŻYTKOWA POSZCZEGÓLNYCH POMIESZCZEŃ I LOKALU OBLICZONA ZGODNIE Z ROZPORZĄDZENIEM MINISTRA TRANSPORTU, BUDOWNICTWA I GOSPODARKI MORSKIEJ Z DNIA 25 KWIEŹNIA 2012 R. W SPRAWIE SZCZEGÓŁOWEGO ZAKRESU I FORMY PROJEKTU BUDOWLANEGO /DZ. U. Z DNIA 27 KWIEŹNIA 2012 R.
2. WSZYSTKIE ZMIANY W UKŁADZIE PODEJŚĆ DO KANALIZACJI SANITARNEJ I WENTYLACJI, WYMAGAJĄCE NARUSZENIA OBUDOWY SZACHTU INSTALACYJNEGO W MIESZKANIU PODLEGAJĄ AKCEPTACJI PROJEKTANTA I NIE MOGĄ BYĆ DOKONYWANE SAMODZIELNIE.
3. INSTALOWANIE INDYWIDUALNYCH WENTYLATORÓW NA KANAŁACH ZBIORCZYCH, ZA WYJĄTKIEM PRZEZNACZONYCH DO TEGO CELU KANAŁÓW KUCHENNYCH JEST ZABRONIONE.
4. NARUSZENIE ELEMENTÓW KONSTRUKCJI JEST ZABRONIONE.
5. ZABUDOWA BALKONÓW, INSTALOWANIE ROLET ZEWNĘTRZNYCH, MARKIZ, KRAT, JEDNOSTEK ZEWNĘTRZNYCH KLIMATYZACJI, ITP. BEZ AKCEPTACJI GŁÓWNEGO PROJEKTANTA JEST ZABRONIONE.

**KATALOG MIESZKAŃ
ARCHITEKTURA**

miasteczko
Jutrzenki dzielnica
Lawendy

PRZEDSIĘWZIĘCIE DEWELOPERSKIE
"MIASTECZKO JUTRZENKI - DZIELNICA LAWENDY"
ul. Jutrzenki, Warszawa

**ZADANIE INWESTYCYJNE I
BUDYNEK 106D**



KLATKA D2

NR LOKALU PARTER

106D/M028

POW. SPRZEDAŻOWA 59,92 m²

POW. UŻYTKOWA 58,44 m²

1	PRZEDPOKÓJ	8,20 m ²
2	POKÓJ	12,21 m ²
3	POKÓJ	9,55 m ²
4	ŁAZIENKA	4,39 m ²
5	POKÓJ + AN. KUCH.	24,09 m ²

POWIERZCHNIA POD ŚCIANAMI
DZIAŁOWYMI 1,48 m²

T TARAS 9,13m²

O OGRÓD 19,68m²

NINIEJSZA KARTA KATALOGOWA ZOSTAŁA OPRACOWANA NA PODSTAWIE PROJEKTU BUDOWLANEGO. NIE STANOWI ONA WIERNEGO ODWZOROWANIA POWSTAŁEGO LOKALU MIESZKALNEGO. KARTY MAJĄ JEDYNIENIE SŁUżyć WSKAZANIU POŁOŻENIA PROJEKTOWANYCH POMIESZCZEŃ LOKALU WRYSOWANYCH NA PODSTAWIE PROJEKTU BUDOWLANEGO. W TOKU DAŁSZEJ PROJEKTOWANIA MOGĄ WYSTĄPIĆ NIEWIELKIE ZMIANY W STOSUNKU DO INFORMACJI ZAWARTYCH W KARCIE KATALOGOWEJ. NINIEJSZA KARTA NIE STANOWI WIĄŻĄCEGO OPISU PREZENTOWANEGO LOKALU.

PROJEKT CHRONIONY PRAWEM AUTORSKIM.
NIE PRZEZNACZONY DO CELÓW WYKONAWCZYCH. DATA_2022-05-13

Inwestor:
Miasteczko Jutrzenki Dzielnica Lawendy Sp. z o.o.
ul. Jutrzenki 111A, 02-231 Warszawa

