

A.0.8 | 2 pokoje | 47.22 m²

www.lesnasonata.pl | tel. +58 500 85 75

LEŚNA sonata

by **CORDIA**

KARTA LOKALU MIESZKALNEGO

MIESZKANIE **A.0.8**
PIĘTRO **parter**
ILOŚĆ POKOI **2**

ZESTAWIENIE POWIERZCHNI

KORYTARZ	2,85 m ²
SALON + ANEKS KUCH.	27,84 m ²
POKÓJ	11,36 m ²
ŁAZIENKA	3,89 m ²

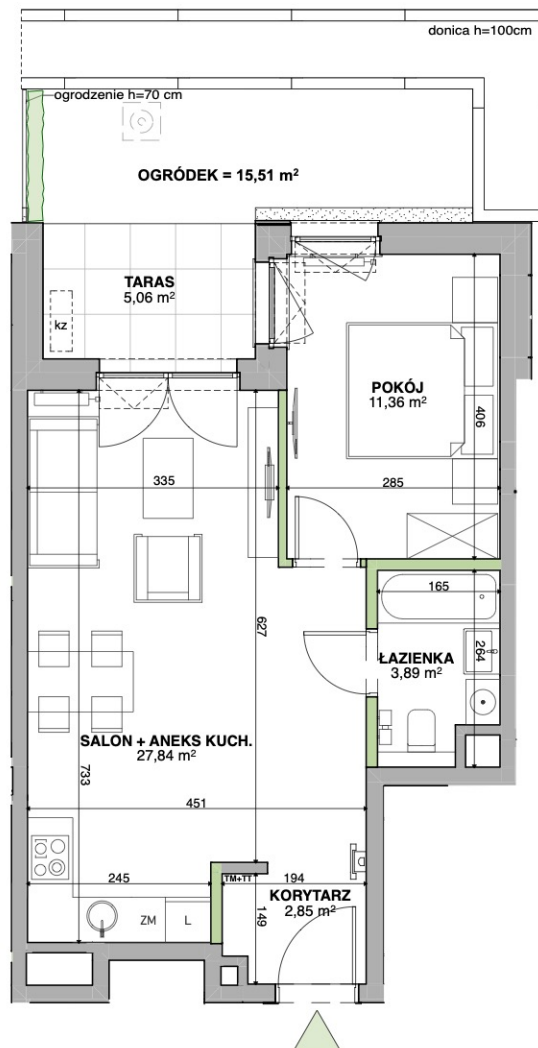
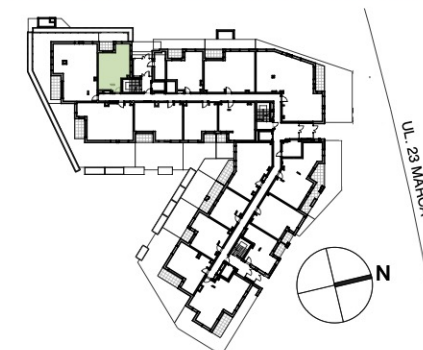
POW. UŻYTKOWA 45,94 m²

POW. PRZEGRÓD 1,28 m²

POW. ROZLICZENIOWA 47,22 m²

OGRÓDEK ok.15,51 m²

POŁOŻENIE NA KONDYGNACJI



* powierzchnia tarasu wliczona w powierzchnię ogródka

SCIANY MOŻLIWE DO REARANŻACJI

SCIANY NIEDEMONTOWALNE

DONICE WYPEŁNIONE ZASYPEM LUB ROŚLINNOŚCIĄ - część nieruchomości wspólnej

PODZIEMNY WPUST ODWADNIAJĄCY

LOKALIZACJA WIDEODOMOFONU

OPASKA ZWIROWA

WYDZIELENIE NISKA ZIELEŃ

TM+TT TABLICA MIESZKANIOWA + TELETECHNICZNA

kl MOŻLIWA LOKALIZACJA ZEWN. JEDNOSTKI KLIMATYZACJI

DEVELOPER

CORDIA

www.cordiapolska.pl

PROJEKTANT

WOLSKI
architekci

www.wolskiarchitekci.pl

Karta ma jedynie znaczenie poglądowe i przedstawia przykładową aranżacją lokalu, mogą wystąpić różnice wymiarów i usytuowania elementów powstałe w trakcie realizacji prac budowlanych. Wymiary pomieszczeń, lokalizację przyborów sanitarnych, rozmieszczenie punktów instalacyjnych itp. podano zgodnie z projektem wykonawczym. Powierzchnia użytkowa lokalu jest określona na podstawie Rozporządzenia Ministra Transportu, Budownictwa i Gospodarki Morskiej z dnia 25 kwietnia 2012 r. w sprawie szczegółowego zakresu i formy projektu budowlanego, zgodnie z zasadami zawartymi w polskiej normie PN-ISO 9836:1997. Powierzchnia użytkowa lokalu jest obliczana w metrach kwadratowych z dokładnością do dwóch miejsc po przecinku. Powierzchnia rozliczeniowa została wyliczona zgodnie z zasadami szczegółowo opisanymi w umowie deweloperskiej/przedwstępnej. Przedstawiona aranżacja i wykończenie mają charakter wyłącznie przykładowy, w szczególności jedynie przykładowe - i nie wchodzące w skład oferty oraz wykończenia zbywanego lokalu są elementy aranżacyjne (meble, AGD, elementy dekoracyjne, ozdoby itp.). Podane na karcie wymiary pomieszczeń są poglądowe, wskazano je zgodnie z projektem wykonawczym [bez uwzględnienia grubości tynków], w świetle pionowych przegród [ścian] w stanie surowym. Karta nie stanowi publicznego zapewnienia Dewelopera co do właściwości lokalu.