

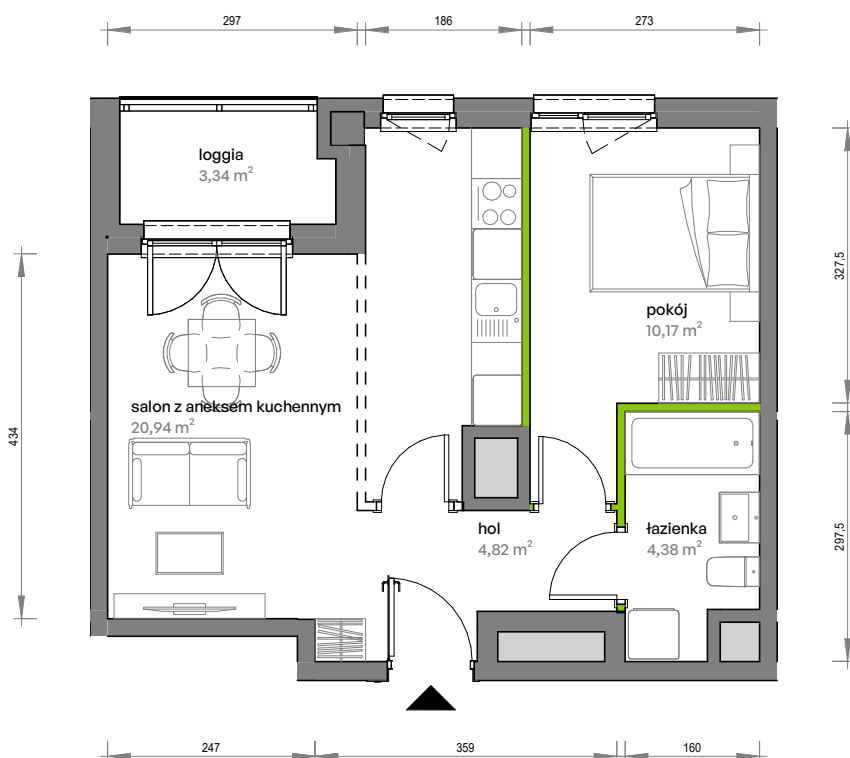
# Unii Lubelskiej Vita.

nr A.12.145



Powierzchnia **40,31 m<sup>2</sup>**

Piętro **12**

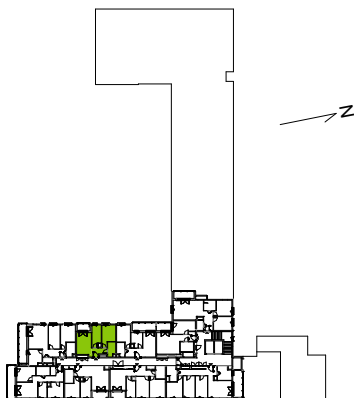


Aranżacja mieszkania jest przykładowa

## Powierzchnia użytkowa

hol	4,82 m <sup>2</sup>
pokój	10,17 m <sup>2</sup>
salon z aneksem kuchennym	20,94 m <sup>2</sup>
łazienka	4,38 m <sup>2</sup>
<b>Razem</b>	<b>40,31 m<sup>2</sup></b>
+ loggia	3,34 m <sup>2</sup>

## Rzut kondygnacji Piętro 12



## Plan osiedla



U nas nigdy nie płacisz za powierzchnię pod ścianami działowymi