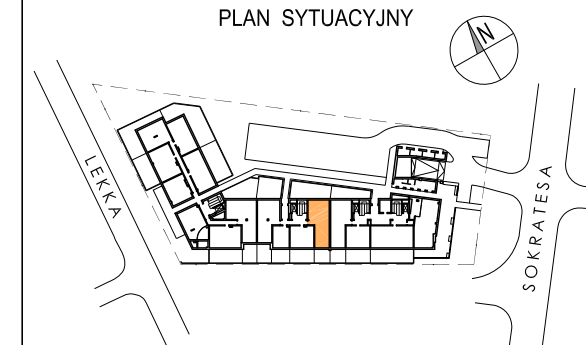


WIELORODZINNY BUDYNEK MIESZKALNY
Z USŁUGAMI W PARTERZE I GARAZEM PODZIEMNYM
WRAZ Z PARKINGIEM NA POZIOME TERENU
ul. Sokratesa 11A, Warszawa

PLAN SYTUACYJNY



PARTER / KLATKA C

MIESZKANIE nr C.00.01

LICZBA POKOI	POWIERZCHNIA UŻYTKOWA	WYSOKOŚĆ (w stanie deweloperskim)
3	64.40 m ²	3.02 m

WYKAZ POWIERZCHNI POMIESZCZEŃ

1. HOL	8.43 m ²
2. SALON Z ANEKSEM KUCHENNYM	26.64 m ²
3. ŁAZIENKA	3.70 m ²
4. SYPIALNIA	10.97 m ²
5. SYPIALNIA	10.90 m ²
6. WC	1.71 m ²
7. OGRÓDEK	48.62 m ²
8. OGRÓDEK	16.14 m ²

POWIERZCHNIA POD ŚCIANKAMI NADAJĄCYMI SIĘ DO DEMONTAŻU	2.05 m ²
---	---------------------

INNE MIESZKANIA O PODOBNYM UKŁADZIE

PIĘTRO	0	1	2	3	4	5	6	7	8
NR	-	C.01.01	C.02.01	-	-	-	-	-	-

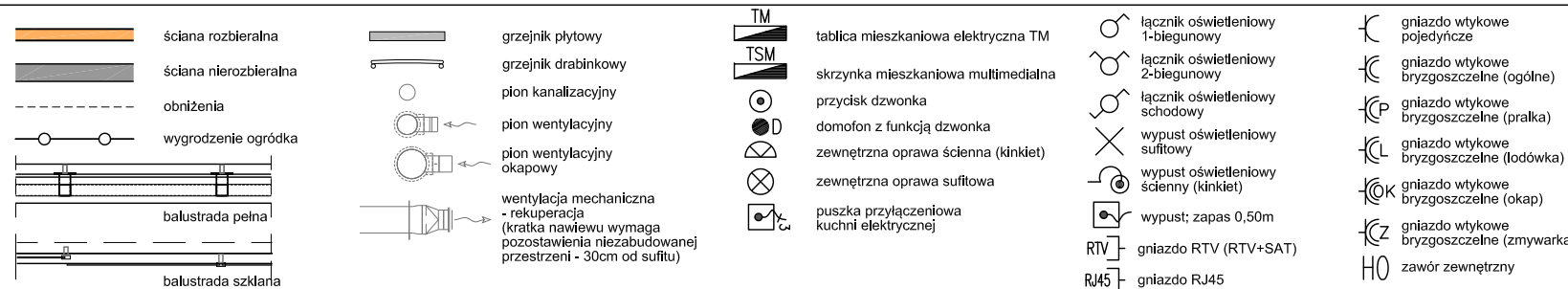
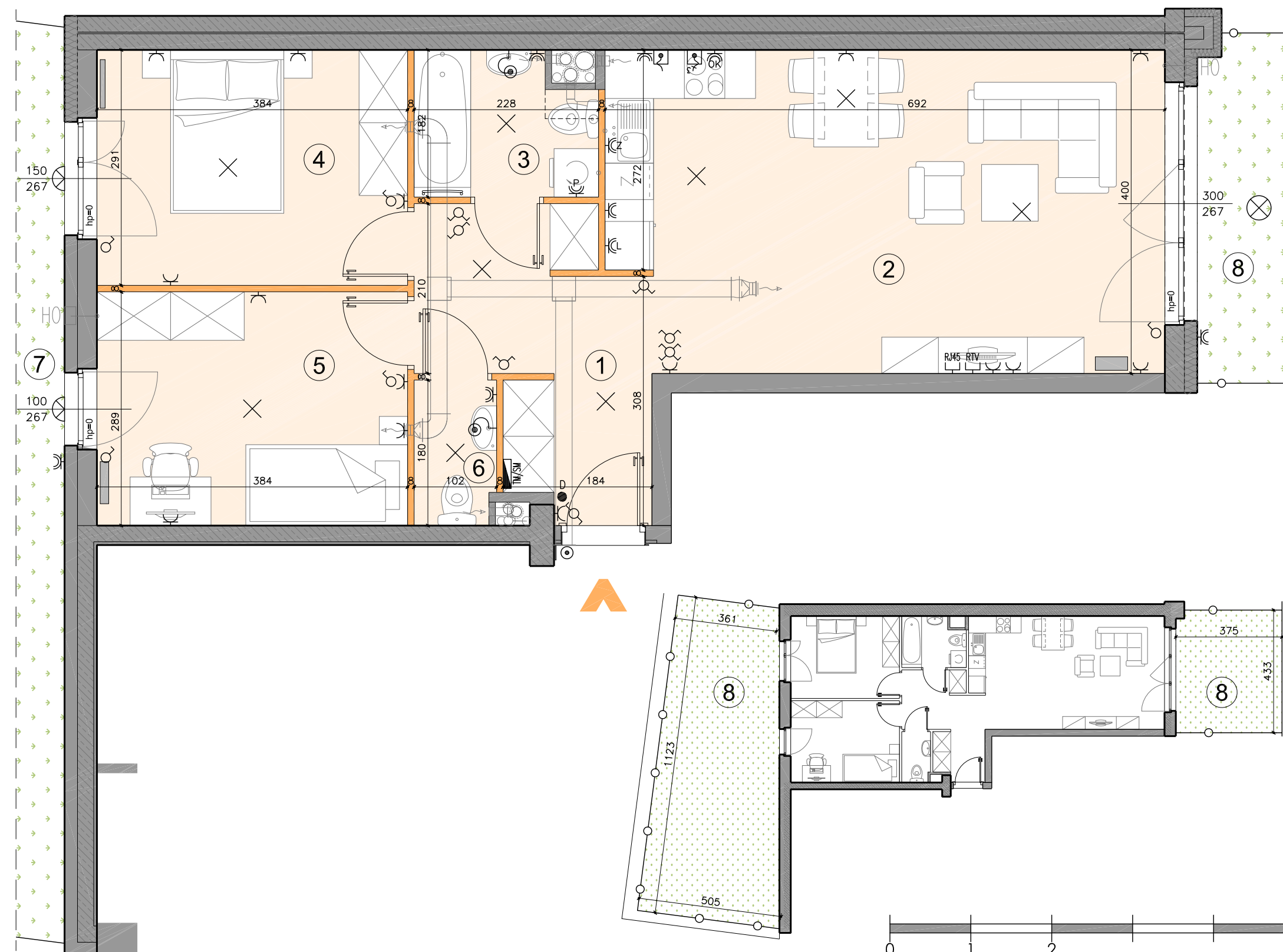
MATEXI | Witamy w okolicy.

Matexi Polska Sp. z o.o.
Al. Jana Pawła II 29, 00-867 Warszawa
www.matexipolska.pl

PASTENKA I STRÓJ
ARCHITEKCI

Al. Jerozolimskie 99 lok.37
02-001 Warszawa

tel. 22 619-35-09
biuro@ps-architekci.pl



KARTA KATALOGOWA JEST ZAŁĄCZNIKIEM DO UMOWY ZGODNIE Z PN-ISO 9836: 1997 - POWIERZCHNIA UŻYTKOWA LOKALU JEST OBLICZANA W METRACH KWADRATOWYCH Z DOKŁADNOŚCIĄ DO DWÓCH MIEJSC PO PRZECINKU, DLA WYMIARÓW LOKALU W STANIE WYKOŃCZENIA NA POZIOME PODŁOGI. DO POWIERZCHNI UŻYTKOWEJ WLICZA SIĘ POWIERZCHNIĘ ELEMENTÓW NADAJĄCYCH SIĘ DO DEMONTAŻU (RURY, KANAŁY, ŚCIANKI DZIAŁOWE) WSZYSTKIE WYMIARY PODANE SĄ W STANIE SUROWYM, BEZ WYKOŃCZENIA ŚCIAN (TYNK, GLAZURA) WYMIARY I POWIERZCHNIE MOGĄ ULEC ZMIANOM. INSTALACJE ORAZ URZĄDZENIA ELEKTRYCZNE, SANITARNE I DRZWI WEWĘTRZNE NIE STANOWIĄ WYPOSAŻENIA LOKALI. PRZEDSTAWIONO PRZYKŁADOWE ROZMIESZCZENIE URZĄDZEŃ SANITARNYCH I KUCHENNYCH. PODŁOŻA POD POSADZKI WYKONANE ZE SZLICHTY. NA WARSTWY WYKOŃCZENIOWE PODŁÓG PRZEWDZIĄNO 2 CM. ZABRANIA SIĘ INGERENCJI W ELEMENTY NOŚNE BUDYNKU ORAZ SZACHTY INSTALACYJNE.