

Via Flora.

nr 3/2/31



Powierzchnia **62.70 m²**

Piętro 3



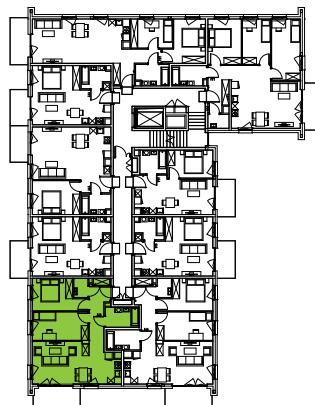
Aranżacja mieszkania jest przykładowa

Powierzchnia użytkowa

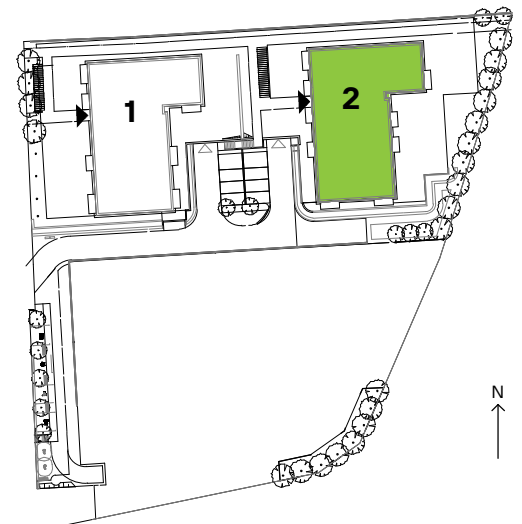
nie uwzględnia powierzchni pod ścianami działowymi

POKÓJ 1	11.52 m ²
POKÓJ 2	10.87 m ²
PRZEDPOKÓJ	7.69 m ²
SALON Z ANEKSEM	25.69 m ²
WC	1.96 m ²
ŁAZIENKA	4.97 m ²
PO STRONIE KLIENTA	62.70 m²
+ BALKON	5.50 m ²

Rzut kondygnacji piętro 3



Plan osiedla Budynek 2



W Develii nie płacisz za powierzchnię pod ścianami działowymi