

mieszkanie nr : 1.14

2 piętro

kl.1



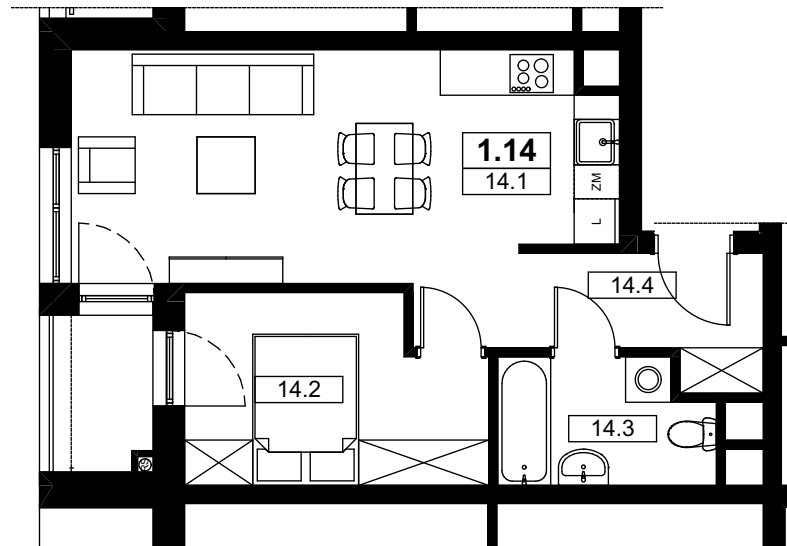
ŁÓDŹ, UL. WÓLCZAŃSKA 158/160/162

Powierzchnia mieszkania:

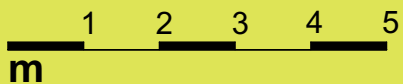
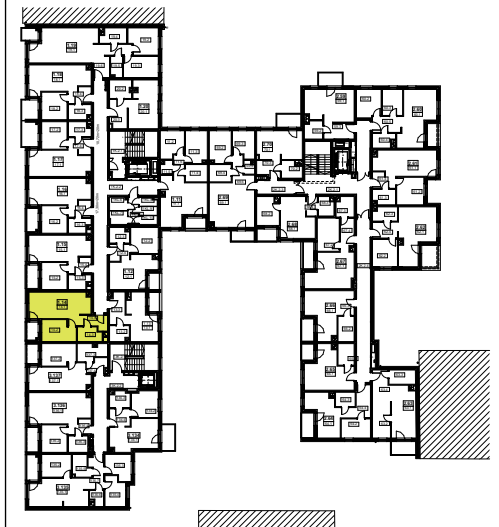
LOKAL MIESZKALNY 1.14 40,57m²

14.1. POKÓJ Z ANEKSEM KUCHENNYM 21,16m²
14.2. POKÓJ 9,17m²
14.3. ŁAZIENKA 4,46m²
14.4. PRZEDPOKÓJ 5,78m²

BALKON 2,65m²



Lokalizacja mieszkania



UWAGA: Zasady pomiaru powierzchni użytkowej wynikają z normy PN-ISO 9836-1997, a wymiary podane są z tynkami wewnętrznymi. Niniejsze materiały nie stanowią oferty w rozumieniu Kodeksu cywilnego, a przedstawione w nich informacje mają wyłącznie charakter poglądowy i mogą ulec zmianie. Wyposażenie przedstawione na rysunku ma charakter informacyjny i przykładowy. Ściany zaznaczone linią przerywaną mogą zostać wykonane za dodatkową opłatą na życzenie klienta.

