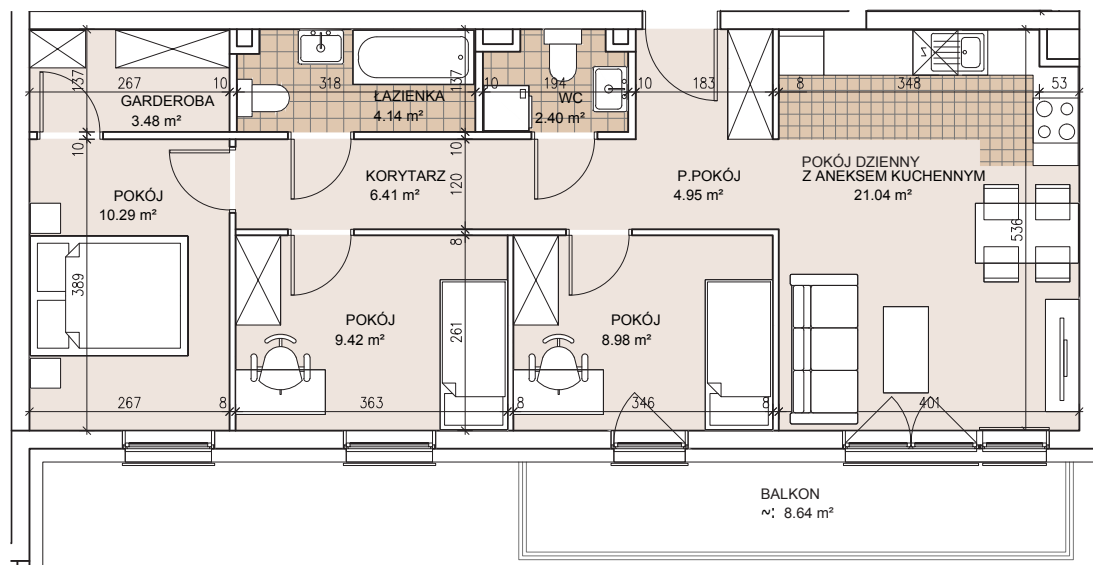




Powierzchnia **71,11 m²**

pokój dzienny z aneksem kuch.	21,04 m ²
pokój	10,29 m ²
pokój	9,42 m ²
pokój	8,98 m ²
garderoba	3,48 m ²
łazienka	4,14 m ²
wc	2,40 m ²
przedpokój	4,95 m ²
korytarz	6,41 m ²
balkon	8,64 m ²



Projektant:



Prezentowane rzuty zostały załączone w celu przedstawienia rozkładu funkcjonalnego pomieszczeń i należy traktować je poglądowo. Ostateczne wymiary zostaną określone podczas pomiarów powykonawczych i mogą różnić się od podanych. Lokal spełnia wymogi dla zabudowy śródmiejskiej, w tym śródmiejskiej zabudowy uzupełniającej, określonymi m.in. w § 3 i § 60 Rozporządzenia Ministra Infrastruktury z dnia 12 kwietnia 2002 roku w sprawie Warunków technicznych, jakim powinny odpowiadać budynki i ich usytuowanie.

Inwestor:



Salon Sprzedaży:

Justin Center, ul. Krawiecka 1, pok. 101, I piętro, 50-148 Wrocław
tel. 71 796 66 66, e-mail: info@lokumdeveloper.pl