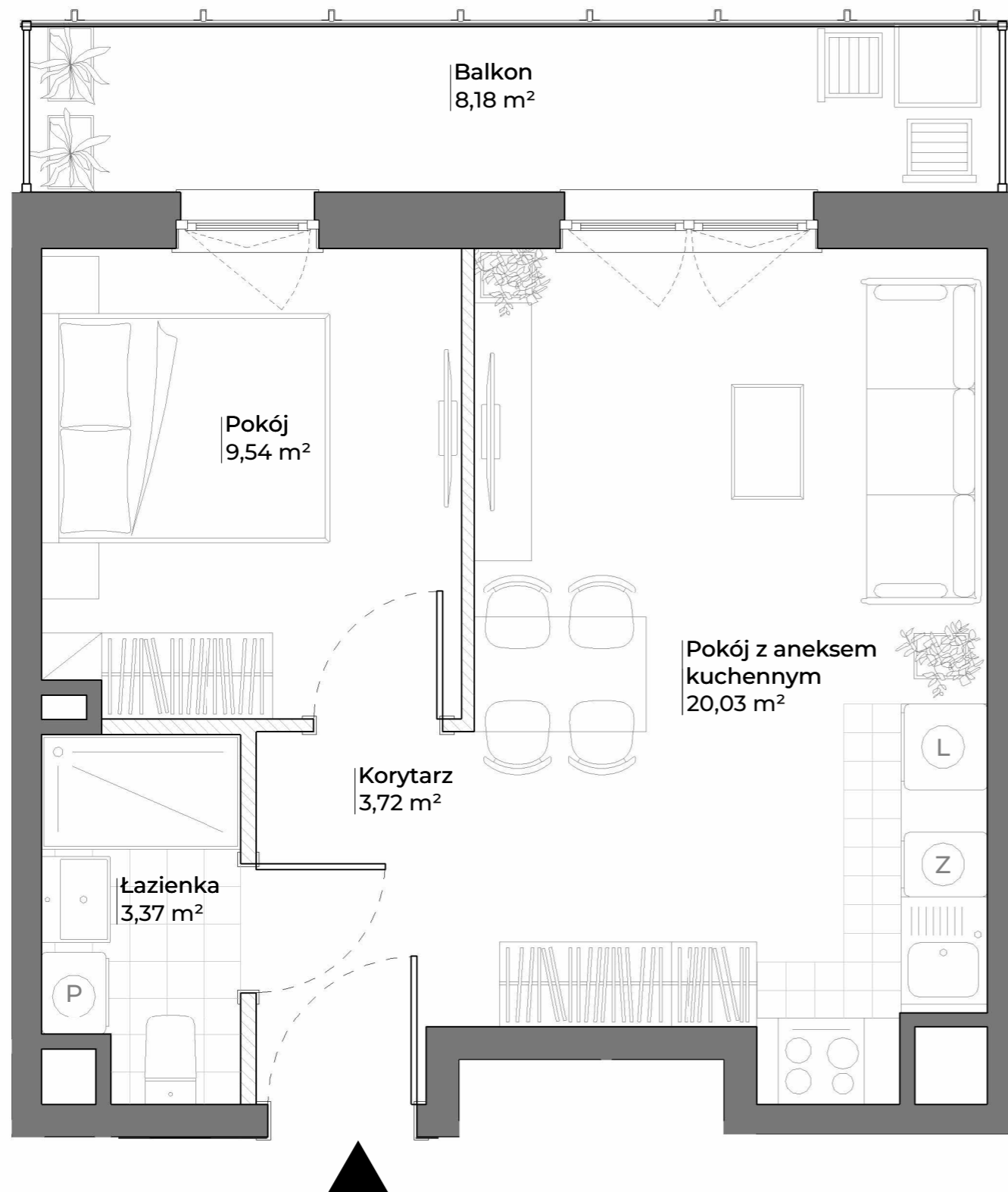
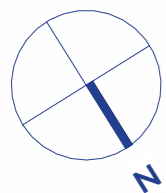


# MIESZKANIE NR 132 • 2 POKOJE • 37,49 m<sup>2</sup>



# spraviva

Spraviva - Ogrody Nałkowskiej Sp. z o. o.  
www.ogrodynalkowskiej.pl



Poznań  
ul. Zofii Nałkowskiej 26  
dzielnica Jeżyce

### DANE LOKALU:

| LOKAL NR   | LICZBA POKOI | POW. SPRZEDAŻOWA     |
|------------|--------------|----------------------|
| 132        | 2            | 37,49 m <sup>2</sup> |
| BUDYNEK NR | KLATKA NR    | PIĘTRO               |
| 26         | E            | 5                    |

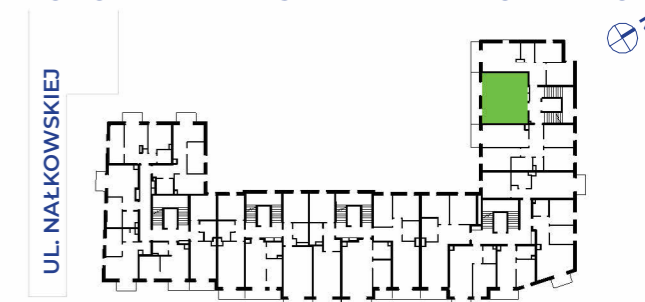
### ZESTAWIENIE POWIERZCHNI:

|                              |                            |
|------------------------------|----------------------------|
| Pokój z aneksem kuchennym    | 20,03 m <sup>2</sup>       |
| Pokój                        | 9,54 m <sup>2</sup>        |
| Łazienka                     | 3,37 m <sup>2</sup>        |
| Korytarz                     | 3,72 m <sup>2</sup>        |
| <b>powierzchnia użytkowa</b> | <b>36,66 m<sup>2</sup></b> |

0,83 m<sup>2</sup>  
Powierzchnia zajęta przez elementy nadające się do usunięcia lub innej aranżacji, w tym ścianki działowe nie będące elementem konstrukcji i nie zawierające szachtów instalacyjnych

**Balkon** 8,18 m<sup>2</sup>

### POŁOŻENIE MIESZKANIA W BUDYNKU



**WARTOŚĆ BRUTTO (PLN):**

PROJEKTANT  
GRUPA  
**WAMA**

- Aranżacja lokalu mieszkalnego przedstawiona na rzucie jest przykładowa.
- Powierzchnia sprzedażowa stanowi sumę powierzchni użytkowej lokalu oraz powierzchni lokalu zajętej przez elementy nadające się do usunięcia lub innej aranżacji, w tym ścianki działowe nie będące elementem konstrukcji i nie zawierające szachtów instalacyjnych.
- Powierzchnia użytkowa lokalu określona jest na podstawie Rozporządzenia Ministra Rozwoju z dnia 11 września 2020 r. w sprawie szczegółowego zakresu i formy projektu budowlanego oraz uwzględnieniu treści Polskiej Normy PN-ISO 9836:2022-07
- Niniejsza karta katalogowa opracowana została na podstawie projektu wykonawczego. W toku dalszego projektowania, budowy lub zmian lokatorskich, mogą nastąpić zmiany w stosunku do informacji zawartych na karcie katalogowej, w szczególności w zakresie: powierzchni sprzedażowej, powierzchni użytkowej, układu pomieszczeń oraz usytuowania elementów nadających się do usunięcia lub innej aranżacji, takich jak np. ścianki działowe.
- Informacje na karcie nie stanowią oferty handlowej w rozumieniu art. 66 kodeksu cywilnego.

0 1 2 3 4 5m